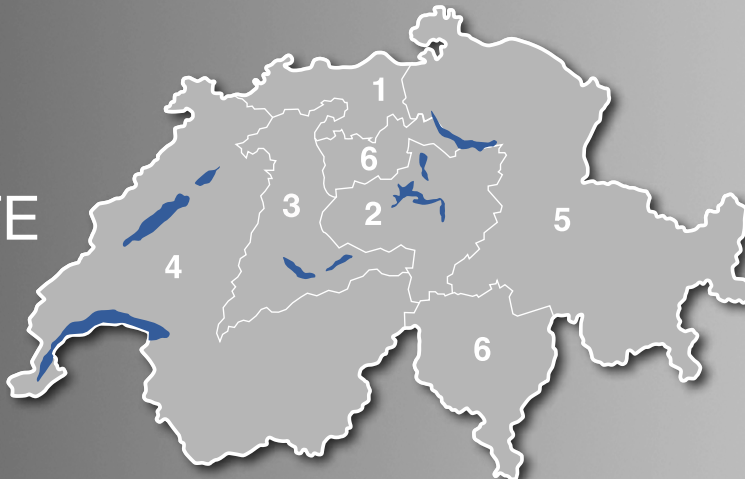


---

# PREISLISTE 2019

---

# VERKAUFSGEBIETE



## STANDORT GETTNAU

AGZ Ziegeleien AG  
 Ziegelei  
 CH-6142 Gettnau

Tel. +41 41 972 77 77  
 Fax +41 41 970 33 88  
 info@agz.ch

## DISPOSITION / BESTELLUNG

AGZ Ziegeleien AG  
 Ziegelei  
 CH-6142 Gettnau

Tel. +41 41 972 77 00  
 Fax +41 41 970 33 88  
 bestellung@agz.ch

## 1 VERKAUFSGEBIET NORD

René Bolliger  
 rene.bolliger@agz.ch

Mobile +41 79 642 42 77  
 Tel. +41 62 827 44 30  
 Fax +41 62 827 44 31

## 4 VERKAUFSGEBIET WEST

Ziegeleien Freiburg & Lausanne AG  
 info@tfl.ch

Tel. +41 26 492 99 99  
 Fax +41 26 492 99 80

## 2 VERKAUFSGEBIET ZENTRAL

Bruno Theiler  
 bruno.theiler@agz.ch

Mobile +41 79 689 97 28  
 Tel. +41 41 498 09 14  
 Fax +41 41 498 09 15

## 5 VERKAUFSGEBIET OST

Philippe Fischer  
 philippe.fischer@agz.ch

Mobile +41 79 643 51 23  
 Tel. +41 41 972 77 70  
 Fax +41 41 972 77 78

## 3 VERKAUFSGEBIET ZENTRAL-WEST

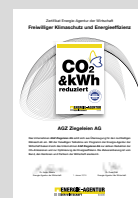
Daniel Wegmüller  
 daniel.wegmueller@agz.ch

Mobile +41 79 916 66 89  
 Tel. +41 62 530 01 66  
 Fax +41 62 530 01 86

## 6 VERKAUFSGEBIET ZENTRAL-NORD & SÜD

Salvatore Bibbo  
 salvatore.bibbo@agz.ch

Mobile +41 79 525 10 32  
 Tel. +41 41 933 19 43



## STANDARDMAUERWERK

SwissModul	3
SparModul 3000®	5
Grosspaletten	9
Anschlagstein	10
MXE, mit Nut und Kamm	11
MXCE, wärmedämmend	11

## STANDARDMAUERWERK PLANGESCHLIFFEN

ME ECO, plangeschliffen	12
MXE ECO, plangeschliffen	12

## WÄRMEDÄMMEND

Silvacor WO65, mit integrierter Wärmedämmung aus Nadelholz, plangeschliffen	13
ThermoPlan® MZ70, mit integrierter hydrophobierter Steinwolle, plangeschliffen	14
ThermoPlan® MZ80-GS, mit integrierter hydrophobierter Steinwolle, plangeschliffen	15
ThermoPlan® MZ90-G, mit integrierter hydrophobierter Steinwolle, plangeschliffen	16
ThermoPlan® S8 vollkeramisch, plangeschliffen	17
ThermoPlan® TS12 vollkeramisch, plangeschliffen	18
Deckenrandsystem, U-Schalen, WU-Schalen, Fensteranschlagschale	19
Roka-Lith, Sturzelemente	20
ThermoPlan® Dünnbettmörtel, Mörtel, Glasfaservlies, Mörtelrolle, Verarbeitungsset Mörtelpad, Anlegefix	21
Griffhilfe, Steinsäge, Bandsäge, Palettengabel ThermoPlan®	22

## SCHALLDÄMMEND

Calmo	24
-------	----

## ERDBEBENSICHER

ES Erdbebenstein	25
Seismo	26
Seismur, Wandelement für erdbebensicheres Mauerwerk	26

## ERHÖHTE FESTIGKEIT

Dino®	27
-------	----

## BEWEHRT

Armo®, vertikal bewehrtes Mauerwerk	28
RE, orthogonal bewehrtes Mauerwerk	28
Murfor® RE, Bewehrungskorb	28

## SICHTMAUERWERK

Puro BS®	29
SwissModul glatt, für unverputzte Innenwände	29
I + L, für Industrie und Landwirtschaft, glatt, gerollt besandet, Kombi gerollt besandet	30
I + L, für Industrie und Landwirtschaft, dreiseitig glatt, Imprägnierungsmittel für I + L Mauerwerk, Agrar Klinker	31
Sichtbacksteine, Klinker	31

## KALKSANDSTEINE

Normalstein & Modulstein	32
Ausgleichstein	33
Halber Normalstein & Halber Modulstein	34

## SPEZIALBACKSTEINE

Vollbackstein	35
Kellerbodenstein	35
Flaschenstein	36
Tonröhre	36
Zelltonplatte	37
Tonverkleideplatte	37
Forati	37

## ERGÄNZUNGSPRODUKTE

Sturzbrett Stahlton	38
Betonsturz	38
Vorderstürze Stahlton	39
Hinterstürze Filenit	40
MXCE Murofino	41
Thermolino	41
Thermur plus	41
Lagerfugenbewehrung, Eckbügel, Zwischenwandanschluss	42
Murfor® Compact	43
Spiralanker	44
Dünnbett-Spiralanker	44
Gelenkanker	45
Hintermauerungsanker, Anschlussanker, PE-Recyclingsäcke	46

## DIVERSES

Ortschaftenverzeichnis	47
Allgemeine Geschäfts-, Liefer- und Zahlungsbedingungen	59
Bestellformular	61

**SWISSMODUL, GRUNDFORM - HÖHE 19 CM**

Bezeichnung	Format L/B/H mm	Stk./m <sup>2</sup>	Stk./Pal.	m <sup>2</sup> /Pal.	kg/Stk.	kg/Pal.
-------------	-----------------	---------------------	-----------	----------------------	---------	---------

B 6/19	290 / 60 / 190	16.7	260	15.6	3.9	1'034
B 7.5/19	290 / 75 / 190	16.7	210	12.6	4.2	902
B 10/19	290 / 100 / 190	16.7	162	9.7	5.2	862
B 12.5/19 ab Gettnau	290 / 125 / 190	16.7	144	8.6	6.1	898
B 12.5/19 ab Roggwil	290 / 125 / 190		140	8.4	6.2	888
B 15/19 ab Gettnau	290 / 150 / 190	16.7	126	7.5	7.3	940
B 15/19 ab Roggwil	290 / 150 / 190		115	6.9	7.3	860
B 17.5/19 ab Gettnau	290 / 175 / 190	16.7	108	6.5	8.3	916
B 17.5/19 ab Roggwil	290 / 175 / 190		90	5.4	8.4	776

B 20/19 und B 25/19 sind als SparModul 3000® erhältlich - siehe Seite 5.



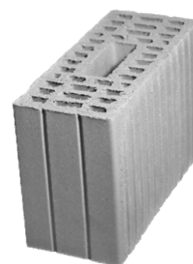
Bezeichnung	Preis ab Werk		Transport Zone 1		Transport Zone 2		Transport Zone 3		Transport Zone 4		Transport Zone 5	
	Fr./‰	Fr./m <sup>2</sup>	Fr./‰	Fr./m <sup>2</sup>	Fr./‰	Fr./m <sup>2</sup>	Fr./‰	Fr./m <sup>2</sup>	Fr./‰	Fr./m <sup>2</sup>	Fr./‰	Fr./m <sup>2</sup>
B 6/19	1'596	26.65	84	1.40	102	1.70	129	2.15	161	2.69	184	3.07
B 7.5/19	988	16.50	101	1.69	123	2.05	155	2.59	193	3.22	220	3.67
B 10/19	1'220	20.37	122	2.04	148	2.47	187	3.12	233	3.89	266	4.44
B 12.5/19	1'393	23.26	136	2.27	164	2.74	213	3.56	266	4.44	303	5.06
B 15/19	1'671	27.91	156	2.61	189	3.16	245	4.09	306	5.11	349	5.83
B 17.5/19	1'997	33.35	183	3.06	221	3.69	287	4.79	358	5.98	408	6.81

**SWISSMODUL, GRUNDFORM - HÖHE 24 CM**

Bezeichnung	Format L/B/H mm	Stk./m <sup>2</sup>	Stk./Pal.	m <sup>2</sup> /Pal.	kg/Stk.	kg/Pal.
-------------	-----------------	---------------------	-----------	----------------------	---------	---------

B 10/24	290 / 100 / 240	13.3	112	8.4	8.7	994
---------	-----------------	------	-----	-----	-----	-----

B 12.5/24, B 15/24 und B 17.5/24 sind als SparModul 3000® erhältlich - siehe Seite 6.

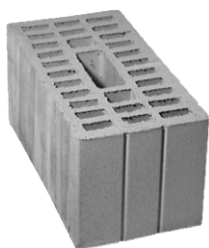


Bezeichnung	Preis ab Werk		Transport Zone 1		Transport Zone 2		Transport Zone 3		Transport Zone 4		Transport Zone 5	
	Fr./‰	Fr./m <sup>2</sup>	Fr./‰	Fr./m <sup>2</sup>	Fr./‰	Fr./m <sup>2</sup>	Fr./‰	Fr./m <sup>2</sup>	Fr./‰	Fr./m <sup>2</sup>	Fr./‰	Fr./m <sup>2</sup>
B 10/24	1'568	20.85	174	2.31	200	2.66	259	3.44	332	4.42	368	4.89

Lager Horw: Preis ab Werk + 25 % von Transport Zone 1 als Zuschlag

Lager Villmergen: Preis ab Werk + 50 % von Transport Zone 1 als Zuschlag

## SWISSMODUL, AUSGLEICHSTEIN - HÖHE 14 CM



Bezeichnung	Format L/B/H mm	Stk./m <sup>2</sup>	Stk./Pal.	m <sup>2</sup> /Pal.	kg/Stk.	kg/Pal.
B 7.5/14	290 / 75 / 140	22.2	266	12.0	3.5	951
B 10/14	290 / 100 / 140	22.2	228	10.3	4.1	955
B 12.5/14	290 / 125 / 140	22.2	168	7.6	4.7	810
B 15/14	290 / 150 / 140	22.2	147	6.6	5.2	784
B 17.5/14	290 / 175 / 140	22.2	126	5.7	6.3	814

B 20/14 und B 25/14 ist als SparModul 3000® erhältlich - siehe Seite 7.

Bezeichnung	Preis ab Werk		Transport Zone 1		Transport Zone 2		Transport Zone 3		Transport Zone 4		Transport Zone 5	
	Fr./‰	Fr./m <sup>2</sup>	Fr./‰	Fr./m <sup>2</sup>	Fr./‰	Fr./m <sup>2</sup>	Fr./‰	Fr./m <sup>2</sup>	Fr./‰	Fr./m <sup>2</sup>	Fr./‰	Fr./m <sup>2</sup>
B 7.5/14	888	19.71	76	1.69	87	1.93	112	2.49	144	3.20	160	3.55
B 10/14	1'096	24.33	94	2.09	108	2.40	139	3.09	179	3.97	198	4.40
B 12.5/14	1'357	30.13	112	2.49	129	2.86	167	3.71	214	4.75	237	5.26
B 15/14	1'627	36.12	131	2.91	150	3.33	194	4.31	249	5.53	276	6.13
B 17.5/14	1'885	41.85	156	3.46	179	3.97	231	5.13	297	6.59	329	7.30

## SWISSMODUL, AUSGLEICHSTEIN - HÖHE 9 CM



Bezeichnung	Format L/B/H mm	Stk./m <sup>2</sup>	Stk./Pal.	m <sup>2</sup> /Pal.	kg/Stk.	kg/Pal.
B 20/9	290 / 200 / 90	34.0	180	5.3	6.4	1'172

B 10/9, 12.5/9, 15/9 und 17.5/9 sind als SparModul 3000® erhältlich - siehe Seite 8.

Bezeichnung	Preis ab Werk		Transport Zone 1		Transport Zone 2		Transport Zone 3		Transport Zone 4		Transport Zone 5	
	Fr./‰	Fr./m <sup>2</sup>	Fr./‰	Fr./m <sup>2</sup>	Fr./‰	Fr./m <sup>2</sup>	Fr./‰	Fr./m <sup>2</sup>	Fr./‰	Fr./m <sup>2</sup>	Fr./‰	Fr./m <sup>2</sup>
B 20/9	2'112	71.81	159	5.41	265	9.01	342	11.63	439	14.93	487	16.56

## SWISSMODUL, AUSGLEICHSTEIN - HÖHE 6.5 CM



Bezeichnung	Format L/B/H mm	Stk./m <sup>2</sup>	Stk./Pal.	m <sup>2</sup> /Pal.	kg/Stk.	kg/Pal.
B 20/6.5	290 / 200 / 65	45.0	240	5.3	3.3	812

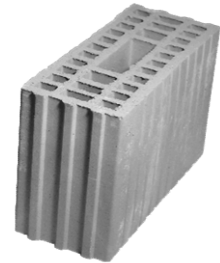
B 10/6.5, 12.5/6.5, 15/6.5 und 17.5/6.5 sind als SparModul 3000® erhältlich - siehe Seite 8.

Bezeichnung	Preis ab Werk		Transport Zone 1		Transport Zone 2		Transport Zone 3		Transport Zone 4		Transport Zone 5	
	Fr./‰	Fr./m <sup>2</sup>	Fr./‰	Fr./m <sup>2</sup>	Fr./‰	Fr./m <sup>2</sup>	Fr./‰	Fr./m <sup>2</sup>	Fr./‰	Fr./m <sup>2</sup>	Fr./‰	Fr./m <sup>2</sup>
B 20/6.5	2'112	95.04	78	3.51	89	4.01	116	5.22	148	6.66	165	7.43

Lager Horw: Preis ab Werk + 25 % von Transport Zone 1 als Zuschlag  
 Lager Villmergen: Preis ab Werk + 50 % von Transport Zone 1 als Zuschlag

**SPARMODUL 3000®**, MIT NUT UND KAMM, GRUNDFORM - HÖHE 19 CM

Bezeichnung	Format L/B/H mm	Vermauerung	Stk./m <sup>2</sup>	Stk./Pal.	m <sup>2</sup> /Pal.	kg/Stk.	kg/Pal.
B 7.5/19 SPM	300 / 75 / 190	spatz	16.1	210	13.0	4.1	881
		knirsch	16.7		12.6		
B 10/19 SPM	300 / 100 / 190	spatz	16.1	175	10.9	5.8	1035
		knirsch	16.7		10.5		
B 12.5/19 SPM	300 / 125 / 190	spatz	16.1	140	8.7	6.2	888
		knirsch	16.7		8.4		
B 15/19 SPM	300 / 150 / 190	spatz	16.1	115	7.1	7.4	871
		knirsch	16.7		6.9		
B 17.5/19 SPM	300 / 175 / 190	spatz	16.1	90	5.6	8.4	776
		knirsch	16.7		5.4		
B 20/19 SPM	300 / 200 / 190	spatz	16.1	90	5.6	10.8	992
		knirsch	16.7		5.4		
B 25/19 SPM	300 / 250 / 190	spatz	16.1	70	4.3	13.0	930
		knirsch	16.7		4.2		



B 6/19 ist als SwissModul erhältlich - siehe Seite 3.

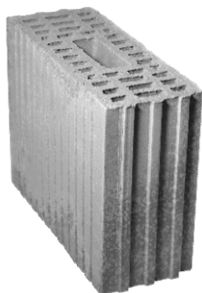
Bezeichnung	Preis ab Werk		Transport Zone 1		Transport Zone 2		Transport Zone 3		Transport Zone 4		Transport Zone 5	
	Fr./‰	Fr./m <sup>2</sup>	Fr./‰	Fr./m <sup>2</sup>	Fr./‰	Fr./m <sup>2</sup>	Fr./‰	Fr./m <sup>2</sup>	Fr./‰	Fr./m <sup>2</sup>	Fr./‰	Fr./m <sup>2</sup>
B 7.5/19 SPM	<b>999</b>	spatz 16.08 knirsch 16.68	101	1.63 1.69	123	1.98 2.05	155	2.50 2.59	193	3.11 3.22	220	3.54 3.67
B 10/19 SPM	<b>1'232</b>	spatz 19.84 knirsch 20.57	122	1.96 2.04	148	2.38 2.47	187	3.01 3.12	233	3.75 3.89	266	4.28 4.44
B 12.5/19 SPM	<b>1'406</b>	spatz 22.64 knirsch 23.48	136	2.19 2.27	164	2.64 2.74	213	3.43 3.56	265	4.27 4.43	303	4.88 5.06
B 15/19 SPM	<b>1'687</b>	spatz 27.16 knirsch 28.17	156	2.51 2.61	189	3.04 3.16	245	3.94 4.09	306	4.93 5.11	349	5.62 5.83
B 17.5/19 SPM	<b>2'017</b>	spatz 32.47 knirsch 33.68	183	2.95 3.06	221	3.56 3.69	287	4.62 4.79	358	5.76 5.98	408	6.57 6.81
B 20/19 SPM	<b>2'439</b>	spatz 39.27 knirsch 40.73	220	3.54 3.67	266	4.28 4.44	336	5.41 5.61	418	6.73 6.98	477	7.68 7.97
B 25/19 SPM	<b>3'048</b>	spatz 49.07 knirsch 50.90	270	4.35 4.51	327	5.26 5.46	413	6.65 6.90	515	8.29 8.60	587	9.45 9.80

Lager Villmergen: Preis ab Werk + 50 % von Transport Zone 1 als Zuschlag

**Hinweis:**

Schubwände dürfen nicht knirsch, d.h. ohne Stossfugenmörtel vermauert werden. Für die Einhaltung der Schalldämmung sind bei knirsch vermauerten, einschaligen Mauern beide Seiten zu verputzen. Ist dies aufgrund einer Aussendämmung oder anderen Gründen (Vorsatz-Schalung eines Zweischalenmauerwerks) nicht möglich, so ist trotz Nut und Kamm der Backstein mit Stossfuge zu vermauern. Die Übermauerung von vorgespannten Sturzbrettern ist vollfugig auszuführen. Der Verantwortung für die korrekte Verarbeitung trägt in allen Fällen der Verarbeiter und Planer.

## SPARMODUL 3000<sup>®</sup>, MIT NUT UND KAMM, GRUNDFORM - HÖHE 24 CM



Bezeichnung	Format L/B/H mm	Stk./m <sup>2</sup>	Vermauerung	Stk./Pal.	m <sup>2</sup> /Pal.	kg/Stk.	kg/Pal.
B 12.5/24 SPM	300 / 125 / 240	12.9	spatz	112	8.7	8.6	983
		13.3	knirsch		8.4		
B 15/24 SPM	300 / 150 / 240	12.9	spatz	98	7.6	9.7	971
		13.3	knirsch		7.4		
B 17.5/24 SPM	300 / 175 / 240	12.9	spatz	84	6.5	11.5	986
		13.3	knirsch		6.3		

B 10/24 ist als SwissModul erhältlich - siehe Seite 3.

Bezeichnung	Fr./‰	Preis ab Werk		Transport Zone 1		Transport Zone 2		Transport Zone 3		Transport Zone 4		Transport Zone 5	
			Fr./m <sup>2</sup>	Fr./‰	Fr./m <sup>2</sup>	Fr./‰	Fr./m <sup>2</sup>	Fr./‰	Fr./m <sup>2</sup>	Fr./‰	Fr./m <sup>2</sup>	Fr./‰	Fr./m <sup>2</sup>
B 12.5/24 SPM	<b>1'955</b>	spatz	25.22	197	2.54	221	2.85	286	3.69	367	4.73	406	5.24
		knirsch	26.00		2.62		2.94		3.80		4.88		5.40
B 15/24 SPM	<b>2'348</b>	spatz	30.29	228	2.94	255	3.29	330	4.26	423	5.46	469	6.05
		knirsch	31.23		3.03		3.39		4.39		5.63		6.24
B 17.5/24 SPM	<b>2'739</b>	spatz	35.33	244	3.15	274	3.53	354	4.57	454	5.86	503	6.49
		knirsch	36.43		3.25		3.64		4.71		6.04		6.69

Lager Villmergen: Preis ab Werk + 50 % von Transport Zone 1 als Zuschlag

### Hinweis:

Schubwände dürfen nicht knirsch, d.h. ohne Stossfugenmörtel vermauert werden. Für die Einhaltung der Schalldämmung sind bei knirsch vermauerten, einschaligen Mauern beide Seiten zu verputzen. Ist dies aufgrund einer Aussendämmung oder anderen Gründen (Vorsatz-Schalung eines Zweischalenmauerwerks) nicht möglich, so ist trotz Nut und Kamm der Backstein mit Stossfuge zu vermauern. Die Übermauerung von vorgespannten Sturzbrettern ist vollfugig auszuführen. Der Verantwortung für die korrekte Verarbeitung trägt in allen Fällen der Verarbeiter und Planer.

**SPARMODUL 3000®**, AUSGLEICHSTEIN - HÖHE 14 CM

Bezeichnung	Format L/B/H mm	Vermauerung	Stk./m <sup>2</sup>	Stk./Pal.	m <sup>2</sup> /Pal.	kg/Stk.	kg/Pal.
B 10/14 SPM	300 / 100 / 140	spatz	21.5	225	10.5	4.3	988
		knirsch	22.2		10.1		
B 12.5/14 SPM	300 / 125 / 140	spatz	21.5	183	8.5	4.7	880
		knirsch	22.2		8.2		
B 15/14 SPM	300 / 150 / 140	spatz	21.5	135	6.3	5.3	736
		knirsch	22.2		6.1		
B 17.5/14 SPM	300 / 175 / 140	spatz	21.5	114	5.3	6.5	761
		knirsch	22.2		5.1		
B 20/14 SPM	300 / 200 / 140	spatz	21.5	114	5.3	8.6	1'000
		knirsch	22.2		5.1		
B 25/14 SPM	300 / 250 / 140	spatz	21.5	90	4.2	9.8	902
		knirsch	22.2		4.1		



Bezeichnung	Preis ab Werk		Transport Zone 1		Transport Zone 2		Transport Zone 3		Transport Zone 4		Transport Zone 5		
	Fr./‰	Fr./m <sup>2</sup>	Fr./‰	Fr./m <sup>2</sup>	Fr./‰	Fr./m <sup>2</sup>	Fr./‰	Fr./m <sup>2</sup>	Fr./‰	Fr./m <sup>2</sup>	Fr./‰	Fr./m <sup>2</sup>	
B 10/14 SPM	1'182	spatz	25.41	94	2.02	108	2.32	139	2.99	179	3.85	198	4.26
		knirsch	26.24		2.09		2.4		3.09		3.97		4.40
B 12.5/14 SPM	1'397	spatz	30.04	112	2.41	129	2.77	167	3.59	214	4.60	237	5.10
		knirsch	31.01		2.49		2.86		3.71		4.75		5.26
B 15/14 SPM	1'676	spatz	36.03	131	2.82	150	3.23	194	4.17	249	5.35	276	5.93
		knirsch	37.21		2.91		3.33		4.31		5.53		6.13
B 17.5/14 SPM	1'955	spatz	42.03	156	3.35	179	3.85	231	4.97	297	6.39	329	7.07
		knirsch	43.40		3.46		3.97		5.13		6.59		7.30
B 20/14 SPM	2'374	spatz	51.04	176	3.78	203	4.36	262	5.63	336	7.22	373	8.02
		knirsch	52.70		3.91		4.51		5.82		7.46		8.28
B 25/14 SPM	2'788	spatz	59.94	204	4.39	234	5.03	303	6.51	402	8.64	444	9.55
		knirsch	61.89		4.53		5.19		6.73		8.92		9.86

Lager Villmergen: Preis ab Werk + 50 % von Transport Zone 1 als Zuschlag

**Hinweis:** Schubwände dürfen nicht knirsch, d.h. ohne Stossfugenmörtel vermauert werden. Für die Einhaltung der Schalldämmung sind bei knirsch vermauerten, einschaligen Mauern beide Seiten zu verputzen. Ist dies aufgrund einer Aussendämmung oder anderen Gründen (Vorsatz-Schalung eines Zweischalenmauerwerks) nicht möglich, so ist trotz Nut und Kamm der Backstein mit Stossfuge zu vermauern. Die Übermauerung von vorgespannten Sturzbrettern ist vollfugig auszuführen. Der Verantwortung für die korrekte Verarbeitung trägt in allen Fällen der Verarbeiter und Planer.

## SPARMODUL 3000®, AUSGLEICHSTEIN - HÖHE 9 CM

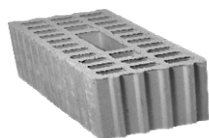


Bezeichnung	Format L/B/H mm	Vermauerung	Stk./m <sup>2</sup>	Stk./Pal.	m <sup>2</sup> /Pal.	kg/Stk.	kg/Pal.
B 10/9 SPM	300 / 100 / 90	spatz	32.2	300	9.3	2.7	830
		knirsch	33.3		9.0		
B 12.5/9 SPM	300 / 125 / 90	spatz	32.2	170	5.3	3.0	530
		knirsch	33.3		5.1		
B 15/9 SPM	300 / 150 / 90	spatz	32.2	136	4.2	3.5	496
		knirsch	33.3		4.1		
B 17.5/9 SPM	300 / 175 / 90	spatz	32.2	170	5.3	4.5	785
		knirsch	33.3		5.1		

B 20/9 sind als SwissModul erhältlich - siehe Seite 4.

Bezeichnung	Preis ab Werk		Transport Zone 1		Transport Zone 2		Transport Zone 3		Transport Zone 4		Transport Zone 5	
	Fr./‰	Fr./m <sup>2</sup>	Fr./‰	Fr./m <sup>2</sup>	Fr./‰	Fr./m <sup>2</sup>	Fr./‰	Fr./m <sup>2</sup>	Fr./‰	Fr./m <sup>2</sup>	Fr./‰	Fr./m <sup>2</sup>
B 10/9 SPM	1'048	spatz 33.75	64	2.06	74	2.38	95	3.06	122	3.93	135	4.35
		knirsch 34.90		2.13		2.46		3.16		4.06		4.50
B 12.5/9 SPM	1'248	spatz 40.19	76	2.45	87	2.80	112	3.61	144	4.64	160	5.15
		knirsch 41.56		2.53		2.90		3.73		4.80		5.33
B 15/9 SPM	1'499	spatz 48.27	96	3.09	111	3.57	143	4.60	183	5.89	203	6.54
		knirsch 49.92		3.20		3.70		4.76		6.09		6.76
B 17.5/9 SPM	1'748	spatz 56.29	103	3.32	118	3.80	153	4.93	196	6.31	218	7.02
		knirsch 58.21		3.43		3.93		5.09		6.53		7.26

## SPARMODUL 3000®, AUSGLEICHSTEIN - HÖHE 6.5 CM



Bezeichnung	Format L/B/H mm	Vermauerung	Stk./m <sup>2</sup>	Stk./Pal.	m <sup>2</sup> /Pal.	kg/Stk.	kg/Pal.
B 10/6.5 SPM	300 / 100 / 65	spatz	43.0	336	7.8	2.0	692
		knirsch	44.4		7.6		
B 12.5/6.5 SPM	300 / 125 / 65	spatz	43.0	240	5.6	2.2	548
		knirsch	44.4		5.4		
B 15/6.5 SPM	300 / 150 / 65	spatz	43.0	192	4.5	2.6	519
		knirsch	44.4		4.3		
B 17.5/6.5 SPM	300 / 175 / 65	spatz	43.0	192	4.5	3.3	654
		knirsch	44.4		4.3		

B 20/6.5 sind als SwissModul erhältlich - siehe Seite 4.

Bezeichnung	Preis ab Werk		Transport Zone 1		Transport Zone 2		Transport Zone 3		Transport Zone 4		Transport Zone 5	
	Fr./‰	Fr./m <sup>2</sup>	Fr./‰	Fr./m <sup>2</sup>	Fr./‰	Fr./m <sup>2</sup>	Fr./‰	Fr./m <sup>2</sup>	Fr./‰	Fr./m <sup>2</sup>	Fr./‰	Fr./m <sup>2</sup>
B 10/6.5 SPM	1'048	spatz 45.06	46	1.98	53	2.28	68	2.92	87	3.74	97	4.17
		knirsch 46.53		2.04		2.35		3.02		3.86		4.31
B 12.5/6.5 SPM	1'248	spatz 53.66	55	2.37	63	2.71	82	3.53	105	4.52	116	4.99
		knirsch 55.41		2.44		2.8		3.64		4.66		5.15
B 15/6.5 SPM	1'499	spatz 64.46	69	2.97	79	3.4	102	4.39	131	5.63	145	6.24
		knirsch 66.56		3.06		3.51		4.53		5.82		6.44
B 17.5/6.5 SPM	1'748	spatz 75.16	76	3.27	87	3.74	112	4.82	144	6.19	160	6.88
		knirsch 77.61		3.37		3.86		4.97		6.39		7.10

## GROSSPALETTEN

	Format L/B/H mm	Vermauerung	Stk./Pal.	m <sup>2</sup> /Pal.	kg/Stk.	kg/Pal.	ca. Palettenhöhe cm inkl. Palette
<b>SwissModul Gettnau</b>							
B 12.5/19 Normalpalette	290 / 125 / 190		144	8.6	6.1	898	120
B 12.5/19 Grosspalette			180	10.8		1'118	140
B 15/19 Normalpalette	290 / 150 / 190		126	7.5	7.3	940	120
B 15/19 Grosspalette			162	9.7		1'203	150
B 17.5/19 Normalpalette	290 / 175 / 190		108	6.5	8.3	916	120
B 17.5/19 Grosspalette			126	7.5		1'066	140
<b>SwissModul Roggwil</b>							
B 12.5/19 Normalpalette	290 / 125 / 190		140	8.4	6.2	888	120
B 12.5/19 Grosspalette			175	10.5		1'105	140
B 15/19 Normalpalette	290 / 150 / 190		115	6.9	7.3	860	105
B 15/19 Grosspalette			150	9.0		1'115	135
B 17.5/19 Normalpalette	290 / 175 / 190		90	5.4	8.4	776	105
B 17.5/19 Grosspalette			130	7.8		1'112	135
<b>SparModul Roggwil</b>							
B 12.5/19 SPM Normalpalette	300 / 125 / 190	spatz	140	8.7	6.2	888	120
B 12.5/19 SPM Grosspalette		spatz	175	10.9		1'105	140
B 12.5/19 SPM Normalpalette		knirsch	140	8.4		888	120
B 12.5/19 SPM Grosspalette		knirsch	175	10.5		1'105	140
B 15/19 SPM Normalpalette	300 / 150 / 190	spatz	115	7.1	7.4	871	105
B 15/19 SPM Grosspalette		spatz	150	9.3		1'130	135
B 15/19 SPM Normalpalette		knirsch	115	6.9		871	105
B 15/19 SPM Grosspalette		knirsch	150	9.0		1'130	135
B 17.5/19 SPM Normalpalette	300 / 175 / 190	spatz	90	5.6	8.4	776	105
B 17.5/19 SPM Grosspalette		spatz	130	8.1		1'112	135
B 17.5/19 SPM Normalpalette		knirsch	90	5.4		776	105
B 17.5/19 SPM Grosspalette		knirsch	130	7.8		1'112	135

Die bisherigen Paletten mit den kleineren Stückzahlen und Gewichten bleiben weiterhin erhältlich. Die Grosspaletten sind an Lager und werden auf Wunsch geliefert.

**Vorteile:**

- mehr Backsteine pro Palette
- höhere Transportkapazität bei LKW's
- höhere Transportsicherheit (kleinerer Bedarf an Ladefläche und tieferer Ladungsschwerpunkt)
- einsparungen an Kranzügen
- schnelleres Be- und Entladen der LKW's
- geringerer Platzbedarf für Backsteine
- geringere Kapitalbindung in Paletten
- weniger Schrumpffolie und Abfall

**➤ Ihr Nutzen: wirtschaftlichere und sichere Logistik**

## PALETTENGABEL FÜR GROSSPALETTEN

Bezeichnung	Depot Fr./Stk.	Rückgabe Fr./Stk.	Mietpreis pro Objekt
Einfachgabel für Grosspalett	1'650.00	1'500.00	150.00
Doppelgabel Diem-D01486 * für Grosspalett	3'830.00	3'640.00	190.00
Reparatur	nach Aufwand		

\* für eine Nutzhöhe von 160 cm und 1800 kg Nutzlast, Federausgleich nach CEE-Vorschriften mit geröntgten Schweissnähten.

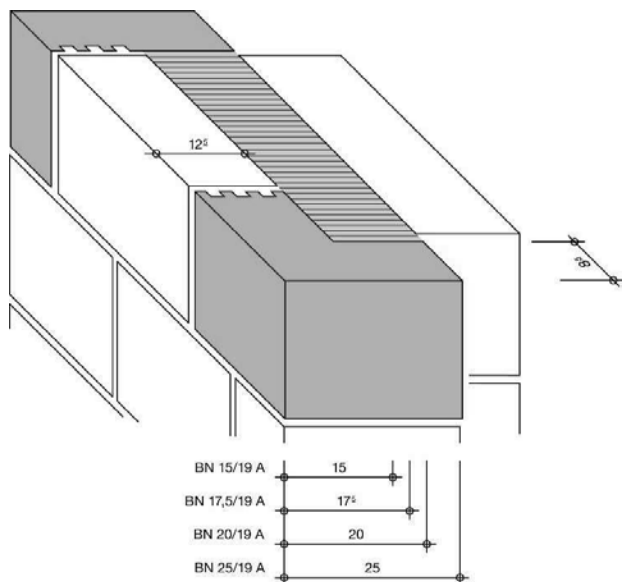
**Hinweis Palettengabeln für Grosspaletten:**

- Krangabel mit mind. 160 cm Nutzhöhe für Palette
- Tragkraft Kranbügel und Baukran mind. 1600 kg
- Einhaltung der Richtlinien der SUVA und der Krangabelhersteller

## ANSCHLAGSTEIN

Bezeichnung	Format L/B/H mm	Stk./Pal.	kg/Stk.	kg/Pal.
B 15/19 LA	290 / 150 / 190	105	6.6	713
B 17.5/19 LA	290 / 175 / 190	85	7.1	624
B 20/19 LA	290 / 200 / 190	80	9.8	804
B 25/19 LA	290 / 250 / 190	60	11.9	734

Bezeichnung	Preis ab Werk Fr./‰	Transport Zone 1 Fr./‰	Transport Zone 2 Fr./‰	Transport Zone 3 Fr./‰	Transport Zone 4 Fr./‰	Transport Zone 5 Fr./‰
B 15/19 LA	3'014	167	192	248	319	353
B 17.5/19 LA	3'548	188	216	279	358	397
B 20/19 LA	3'953	215	248	320	410	455
B 25/19 LA	5'146	208	240	309	397	440



Lager Villmergen: Preis ab Werk + 50 % von Transport Zone 1 als Zuschlag

**MXE, MIT NUT UND KAMM - HÖHE 24 CM**

Bezeichnung      Format L/B/H mm      Stk./m<sup>2</sup>      Stk./Pal.      m<sup>2</sup>/Pal.      kg/Stk.      kg/Pal.

Bezeichnung	Format L/B/H mm	Stk./m <sup>2</sup>	Stk./Pal.	m <sup>2</sup> /Pal.	kg/Stk.	kg/Pal.
MXE 6	400 / 60 / 240	10.0	180	18.0	5.5	1'010
MXE 7.5	400 / 75 / 240	10.0	150	15.0	6.4	980
MXE 10	400 / 100 / 240	10.0	120	12.0	8.4	1'028
MXE 12.5	400 / 125 / 240	10.0	90	9.0	10.4	956
MXE 15	400 / 150 / 240	10.0	70	7.0	11.4	818
MXE 17.5	400 / 175 / 240	10.0	60	6.0	14.5	890



Bezeichnung	Preis ab Werk		Transport Zone 1		Transport Zone 2		Transport Zone 3		Transport Zone 4		Transport Zone 5	
	Fr./‰	Fr./m <sup>2</sup>	Fr./‰	Fr./m <sup>2</sup>	Fr./‰	Fr./m <sup>2</sup>	Fr./‰	Fr./m <sup>2</sup>	Fr./‰	Fr./m <sup>2</sup>	Fr./‰	Fr./m <sup>2</sup>
MXE 6	<b>2'703</b>	27.03	204	2.04	213	2.13	240	2.40	265	2.65	291	2.91
MXE 7.5	<b>2'163</b>	21.63	211	2.11	271	2.71	307	3.07	337	3.37	369	3.69
MXE 10	<b>2'283</b>	22.83	260	2.60	334	3.34	368	3.68	416	4.16	454	4.54
MXE 12.5	<b>2'480</b>	24.80	330	3.30	424	4.24	468	4.68	529	5.29	577	5.77
MXE 15	<b>2'938</b>	29.38	404	4.04	519	5.19	588	5.88	646	6.46	705	7.05
MXE 17.5	<b>3'301</b>	33.01	450	4.50	579	5.79	656	6.56	722	7.22	788	7.88

**MXCE, WÄRMEDÄMMEND - HÖHE 24 CM**

Bezeichnung      Format L/B/H mm      Stk./m<sup>2</sup>      Stk./Pal.      m<sup>2</sup>/Pal.      kg/Stk.      kg/Pal.

Bezeichnung	Format L/B/H mm	Stk./m <sup>2</sup>	Stk./Pal.	m <sup>2</sup> /Pal.	kg/Stk.	kg/Pal.
MXCE 12.5	400 / 125 / 240	10.0	90	9.0	9.8	902
MXCE 15	400 / 150 / 240	10.0	75	7.5	11.3	868
MXCE 17.5	400 / 175 / 240	10.0	60	6.0	13.2	812



Bezeichnung	Preis ab Werk		Transport Zone 1		Transport Zone 2		Transport Zone 3		Transport Zone 4		Transport Zone 5	
	Fr./‰	Fr./m <sup>2</sup>	Fr./‰	Fr./m <sup>2</sup>	Fr./‰	Fr./m <sup>2</sup>	Fr./‰	Fr./m <sup>2</sup>	Fr./‰	Fr./m <sup>2</sup>	Fr./‰	Fr./m <sup>2</sup>
MXCE 12.5	<b>2'480</b>	24.80	388	3.88	515	5.15	704	7.04	785	7.85	865	8.65
MXCE 15	<b>2'938</b>	29.38	466	4.66	616	6.16	822	8.22	942	9.42	1'036	10.36
MXCE 17.5	<b>3'301</b>	33.01	539	5.39	714	7.14	952	9.52	1'092	10.92	1'201	12.01

# STANDARDMAUERWERK PLANGESCHLIFFEN

## ME ECO, PLANGESCHLIFFEN - HÖHE 19.9 CM



Bezeichnung	Format L/B/H mm	Stk./m <sup>2</sup>	Stk./Pal.	m <sup>2</sup> /Pal.	kg/Stk.	kg/Pal.
ME 10 ECO *	300 / 100 / 199	16.7	192	11.5	11.5	2'228
ME 12.5 ECO *	300 / 125 / 199	16.7	144	8.6	8.6	1'258
ME 15 ECO *	300 / 150 / 199	16.7	112	6.7	6.7	770
ME 17.5 ECO *	300 / 175 / 199	16.7	96	5.7	5.7	567

Bezeichnung	Preis ab Werk		Transport Zone 1		Transport Zone 2		Transport Zone 3		Transport Zone 4		Transport Zone 5	
	Fr./‰	Fr./m <sup>2</sup>	Fr./‰	Fr./m <sup>2</sup>	Fr./‰	Fr./m <sup>2</sup>	Fr./‰	Fr./m <sup>2</sup>	Fr./‰	Fr./m <sup>2</sup>	Fr./‰	Fr./m <sup>2</sup>
ME 10 ECO *	<b>1'549</b>	25.87	137	2.29	166	2.77	210	3.51	261	4.36	298	4.98
ME 12.5 ECO *	<b>1'633</b>	27.27	152	2.54	184	3.07	239	3.99	297	4.96	339	5.66
ME 15 ECO *	<b>1'935</b>	32.31	175	2.92	212	3.54	275	4.59	342	5.71	391	6.53
ME 17.5 ECO *	<b>2'174</b>	36.31	205	3.42	248	4.14	322	5.38	401	6.70	458	7.65

Der Dünnbettmörtel ist im Preis inbegriffen.

## ME ECO, PLANGESCHLIFFEN - HÖHE 24.9 CM



Bezeichnung	Format L/B/H mm	Stk./m <sup>2</sup>	Stk./Pal.	m <sup>2</sup> /Pal.	kg/Stk.	kg/Pal.
ME 10/24 ECO *	300 / 100 / 249	13.3	120	9.0	8.7	1'064
ME 12.5/24 ECO *	300 / 125 / 249	13.3	108	8.1	8.2	906
ME 15/24 ECO *	300 / 150 / 249	13.3	84	6.3	10.00	860
ME 17.5/24 ECO *	300 / 175 / 249	13.3	72	5.4	10.2	754

Bezeichnung	Preis ab Werk		Transport Zone 1		Transport Zone 2		Transport Zone 3		Transport Zone 4		Transport Zone 5	
	Fr./‰	Fr./m <sup>2</sup>	Fr./‰	Fr./m <sup>2</sup>	Fr./‰	Fr./m <sup>2</sup>	Fr./‰	Fr./m <sup>2</sup>	Fr./‰	Fr./m <sup>2</sup>	Fr./‰	Fr./m <sup>2</sup>
ME 10/24 ECO *	<b>1'936</b>	25.75	195	2.59	224	2.98	289	3.84	371	4.93	412	5.48
ME 12.5/24 ECO *	<b>2'041</b>	27.15	221	2.94	247	3.29	320	4.26	410	5.45	455	6.05
ME 15/24 ECO *	<b>2'418</b>	32.16	255	3.39	286	3.8	369	4.91	474	6.30	526	7.00
ME 17.5/24 ECO *	<b>2'717</b>	36.14	274	3.64	306	4.07	396	5.27	508	6.76	564	7.50

Der Dünnbettmörtel ist im Preis inbegriffen.

## MXE ECO, PLANGESCHLIFFEN - HÖHE 24.9 CM



Bezeichnung	Format L/B/H mm	Stk./m <sup>2</sup>	Stk./Pal.	m <sup>2</sup> /Pal.	kg/Stk.	kg/Pal.
MXE 7.5 ECO	400 / 75 / 249	10.0	150	15.0	6.6	1'010
MXE 10 ECO	400 / 100 / 249	10.0	120	12.0	8.7	1'064
MXE 12.5 ECO	400 / 125 / 249	10.0	90	9.0	11.2	1'028
MXE 15 ECO	400 / 150 / 249	10.0	75	7.5	13.4	1'025
MXE 17.5 ECO	400 / 175 / 249	10.0	60	6.0	14.5	890
MXE 20 ECO	400 / 200 / 249	10.0	60	6.0	13.8	848

Bezeichnung	Preis ab Werk		Transport Zone 1		Transport Zone 2		Transport Zone 3		Transport Zone 4		Transport Zone 5	
	Fr./‰	Fr./m <sup>2</sup>	Fr./‰	Fr./m <sup>2</sup>	Fr./‰	Fr./m <sup>2</sup>	Fr./‰	Fr./m <sup>2</sup>	Fr./‰	Fr./m <sup>2</sup>	Fr./‰	Fr./m <sup>2</sup>
MXE 7.5 ECO	<b>2'470</b>	24.70	211	2.11	271	2.71	307	3.07	337	3.37	369	3.69
MXE 10 ECO	<b>2'660</b>	26.60	260	2.60	334	3.34	378	3.78	416	4.16	454	4.54
MXE 12.5 ECO	<b>2'751</b>	27.51	330	3.30	424	4.24	481	4.81	529	5.29	577	5.77
MXE 15 ECO	<b>3'258</b>	32.58	404	4.04	519	5.19	588	5.88	646	6.46	705	7.05
MXE 17.5 ECO	<b>3'661</b>	36.61	450	4.50	579	5.79	656	6.56	722	7.22	788	7.88
MXE 20 ECO	<b>4'660</b>	46.60	553	5.53	712	7.12	806	8.06	888	8.88	969	9.69

Der Dünnbettmörtel ist im Preis inbegriffen.

\* Nur auf schriftliche Bestellung, Lieferfrist nach Absprache.

**SILVACOR WO65 MIT INTEGRIERTER WÄRMEDÄMMUNG AUS NADELHOLZ,  
PLANGESCHLIFFEN - HÖHE 24.9 CM**

Bezeichnung	Format L/B/H mm	Stk./m <sup>2</sup>	Stk./Pal.	m <sup>2</sup> /Pal.	kg/Stk.	kg/Pal.
WO65 36.5	247 / 365 / 249	16.0	40	2.5	13.5	560
WO65 42.5	247 / 425 / 249	16.0	30	1.9	15.8	494
WO65 49	247 / 490 / 249	16.0	30	1.9	18.2	566



Bezeichnung	Preis ab Werk		Transport Zone 1		Transport Zone 2		Transport Zone 3		Transport Zone 4		Transport Zone 5	
	Fr./‰	Fr./m <sup>2</sup>	Fr./‰	Fr./m <sup>2</sup>	Fr./‰	Fr./m <sup>2</sup>	Fr./‰	Fr./m <sup>2</sup>	Fr./‰	Fr./m <sup>2</sup>	Fr./‰	Fr./m <sup>2</sup>
WO65 36.5	10'150	162.40	464	7.42	535	8.56	691	11.06	886	14.18	982	15.71
WO65 42.5	12'050	192.80	540	8.64	622	9.95	803	12.85	1'030	16.48	1'142	18.27
WO65 49	13'750	220.00	622	9.95	717	11.47	926	14.82	1'188	19.01	1'318	21.09

Der Dünnbettmörtel ist im Preis inbegriffen.

**SILVACOR WO65, ANFANGSTEIN - HÖHE 24.9 CM**

Bezeichnung	Format L/B/H mm	Stk./Pal.	kg/Stk.	kg/Pal.
WO65 30 Anf.	182 / 300 / 249	60	8.2	512
WO65 36.5 Anf.	128 / 365 / 249	80	7.0	580

Bezeichnung	Preis ab Werk		Transport Zone 1		Transport Zone 2		Transport Zone 3		Transport Zone 4		Transport Zone 5	
	Fr./‰	Fr./m <sup>2</sup>	Fr./‰	Fr./m <sup>2</sup>	Fr./‰	Fr./m <sup>2</sup>	Fr./‰	Fr./m <sup>2</sup>	Fr./‰	Fr./m <sup>2</sup>	Fr./‰	Fr./m <sup>2</sup>
WO65 30 Anf.	8'850		249		287		370		474		525	
WO65 36.5 Anf.	10'450		289		334		431		553		612	

**SILVACOR WO65, ECKSTEIN - HÖHE 24.9 CM**

Bezeichnung	Format L/B/H mm	Stk./Pal.	kg/Stk.	kg/Pal.
WO65 30 Eck	247 / 300 / 249	45	11.1	520
WO65 36.5 Eck	247 / 365 / 249	40	13.5	560

Bezeichnung	Preis ab Werk		Transport Zone 1		Transport Zone 2		Transport Zone 3		Transport Zone 4		Transport Zone 5	
	Fr./‰	Fr./m <sup>2</sup>	Fr./‰	Fr./m <sup>2</sup>	Fr./‰	Fr./m <sup>2</sup>	Fr./‰	Fr./m <sup>2</sup>	Fr./‰	Fr./m <sup>2</sup>	Fr./‰	Fr./m <sup>2</sup>
WO65 30 Eck	10'750		382		440		568		729		807	
WO65 36.5 Eck	11'920		464		535		691		886		982	

## THERMOPLAN® MZ70 MIT INTEGRIERTER, HYDROPHOBIERTER STEINWOLLE, PLANGESCHLIFFEN - HÖHE 24.9 CM



Bezeichnung	Format L/B/H mm	Stk./m <sup>2</sup>	Stk./Pal.	m <sup>2</sup> /Pal.	kg/Stk.	kg/Pal.
TP MZ70 30	248 / 300 / 249	16.0	45	2.8	11.2	524
TP MZ70 36.5	248 / 365 / 249	16.0	40	2.5	13.5	560
TP MZ70 42.5	248 / 425 / 249	16.0	30	1.9	15.8	494
TP MZ70 49	248 / 490 / 249	16.0	30	1.9	18.2	566

Bezeichnung	Preis ab Werk		Transport Zone 1		Transport Zone 2		Transport Zone 3		Transport Zone 4		Transport Zone 5	
	Fr./‰	Fr./m <sup>2</sup>	Fr./‰	Fr./m <sup>2</sup>	Fr./‰	Fr./m <sup>2</sup>	Fr./‰	Fr./m <sup>2</sup>	Fr./‰	Fr./m <sup>2</sup>	Fr./‰	Fr./m <sup>2</sup>
TP MZ70 30	6'915	110.64	382	6.11	440	7.04	568	9.09	729	11.66	807	12.91
TP MZ70 36.5	7'650	122.40	464	7.42	535	8.56	691	11.06	886	14.18	982	15.71
TP MZ70 42.5	8'880	142.08	540	8.64	622	9.95	803	12.85	1'030	16.48	1'142	18.27
TP MZ70 49	10'620	169.92	622	9.95	717	11.47	926	14.82	1'188	19.01	1'318	21.09

Der Dünnbettmörtel ist im Preis inbegriffen.

## THERMOPLAN® MZ70, ANFANGSTEIN - HÖHE 24.9 CM



Bezeichnung	Format L/B/H mm	Stk./Pal.	kg/Stk.	kg/Pal.
TP MZ70 30 Anf.	123 / 300 / 249	72	5.5	416
TP MZ70 36.5 Anf.	123 / 365 / 249	64	6.7	449
TP MZ70 42.5 Anf.	123 / 425 / 249	54	7.8	441
TP MZ70 49 Anf.	123 / 490 / 249	60	9.0	560

Bezeichnung	Preis ab Werk Fr./‰	Transport Zone 1		Transport Zone 2		Transport Zone 3		Transport Zone 4		Transport Zone 5	
		Fr./‰	Fr./‰	Fr./‰	Fr./‰	Fr./‰	Fr./‰	Fr./‰	Fr./‰	Fr./‰	Fr./‰
TP MZ70 30 Anf.	4'447	205	236	304	390	432					
TP MZ70 36.5 Anf.	4'865	249	287	370	474	525					
TP MZ70 42.5 Anf.	5'840	289	334	431	553	612					
TP MZ70 49 Anf.	6'408	334	385	496	636	705					

## THERMOPLAN® MZ70, ECKSTEIN - HÖHE 24.9 CM



Bezeichnung	Format L/B/H mm	Stk./Pal.	kg/Stk.	kg/Pal.
TP MZ70 30 Eck	175 / 300 / 249	60	7.8	488
TP MZ70 36.5 Eck	248 / 365 / 249	40	13.5	560

Bezeichnung	Preis ab Werk Fr./‰	Transport Zone 1		Transport Zone 2		Transport Zone 3		Transport Zone 4		Transport Zone 5	
		Fr./‰	Fr./‰	Fr./‰	Fr./‰	Fr./‰	Fr./‰	Fr./‰	Fr./‰	Fr./‰	Fr./‰
TP MZ70 30 Eck	6'281	441	508	656	841	932					
TP MZ70 36.5 Eck	9'555	721	831	1'074	1'377	1'526					

**THERMOPLAN® MZ80-GS MIT INTEGRIERTER, HYDROPHOBIERTER STEINWOLLE,  
PLANGESCHLIFFEN - HÖHE 24.9 CM**

Bezeichnung      Format L/B/H mm      Stk./m<sup>2</sup>      Stk./Pal.      m<sup>2</sup>/Pal.      kg/Stk.      kg/Pal.

TP MZ80-GS 36.5	248 / 365 / 249	16.0	40	2.5	15.7	648
TP MZ80-GS 42.5	248 / 425 / 249	16.0	30	1.9	18.3	569



Bezeichnung	Preis ab Werk		Transport Zone 1		Transport Zone 2		Transport Zone 3		Transport Zone 4		Transport Zone 5	
	Fr./‰	Fr./m <sup>2</sup>	Fr./‰	Fr./m <sup>2</sup>	Fr./‰	Fr./m <sup>2</sup>	Fr./‰	Fr./m <sup>2</sup>	Fr./‰	Fr./m <sup>2</sup>	Fr./‰	Fr./m <sup>2</sup>
TP MZ80-GS 36.5	9'880	158.08	464	7.42	535	8.56	691	11.06	886	14.18	982	15.71
TP MZ80-GS 42.5	11'820	189.12	540	8.64	622	9.95	803	12.85	1'030	16.48	1'142	18.27

Der Dünnbettmörtel ist im Preis inbegriffen.

**THERMOPLAN® MZ80-GS, ANFANGSTEIN - HÖHE 24.9 CM**

Bezeichnung      Format L/B/H mm      Stk./Pal.      kg/Stk.      kg/Pal.

TP MZ80-GS 36.5 Anf.	123 / 365 / 249	64	6.7	449
TP MZ80-GS 42.5 Anf.	123 / 425 / 249	54	7.8	441



Bezeichnung	Preis ab Werk Fr./‰	Transport Zone 1		Transport Zone 2		Transport Zone 3		Transport Zone 4		Transport Zone 5	
		Fr./‰		Fr./‰		Fr./‰		Fr./‰		Fr./‰	
TP MZ80-GS 36.5 Anf.	6'250	249		287		370		474		525	
TP MZ80-GS 42.5 Anf.	7'320	289		334		431		553		612	

**THERMOPLAN® MZ80-GS, ECKSTEIN - HÖHE 24.9 CM**

Bezeichnung      Format L/B/H mm      Stk./Pal.      kg/Stk.      kg/Pal.

TP MZ80-GS 36.5 Eck.	248 / 365 / 249	40	17.0	700
----------------------	-----------------	----	------	-----



Bezeichnung	Preis ab Werk Fr./‰	Transport Zone 1		Transport Zone 2		Transport Zone 3		Transport Zone 4		Transport Zone 5	
		Fr./‰		Fr./‰		Fr./‰		Fr./‰		Fr./‰	
TP MZ80-GS 36.5 Eck.	10'815	249		287		370		474		525	

## THERMOPLAN® MZ90-G MIT INTEGRIERTER, HYDROPHOBIERTER STEINWOLLE, PLANGESCHLIFFEN - HÖHE 24.9 CM



Bezeichnung	Format L/B/H mm	Stk./m <sup>2</sup>	Stk./Pal.	m <sup>2</sup> /Pal.	kg/Stk.	kg/Pal.
TP MZ90-G 30	247 / 300 / 249	16.0	45	2.8	12.9	601
TP MZ90-G 36.5	247 / 365 / 249	16.0	40	2.5	15.7	648
TP MZ90-G 42	247 / 425 / 249	16.0	30	1.9	18.3	569

Bezeichnung	Preis ab Werk		Transport Zone 1		Transport Zone 2		Transport Zone 3		Transport Zone 4		Transport Zone 5	
	Fr./‰	Fr./m <sup>2</sup>	Fr./‰	Fr./m <sup>2</sup>	Fr./‰	Fr./m <sup>2</sup>	Fr./‰	Fr./m <sup>2</sup>	Fr./‰	Fr./m <sup>2</sup>	Fr./‰	Fr./m <sup>2</sup>
TP MZ90-G 30	<b>6'395</b>	102.32	382	6.11	440	7.04	568	9.09	729	11.66	807	12.91
TP MZ90-G 36.5	<b>7'350</b>	117.60	464	7.42	535	8.56	691	11.06	886	14.18	982	15.71
TP MZ90-G 42	<b>8'660</b>	138.56	540	8.64	622	9.95	803	12.85	1030	16.48	1'142	18.27

Der Dünnbettmörtel ist im Preis inbegriffen.

## THERMOPLAN® MZ90-G, ANFANGSTEIN - HÖHE 24.9 CM



Bezeichnung	Format L/B/H mm	Stk./Pal.	kg/Stk.	kg/Pal.
TP MZ90-G 30 Anf.	123 / 300 / 249	72	6.9	517
TP MZ90-G 36.5 Anf.	123 / 365 / 249	64	8.4	558
TP MZ90-G 42.5 Anf.	123 / 425 / 249	54	9.8	549

Bezeichnung	Preis ab Werk Fr./‰	Transport Zone 1		Transport Zone 2		Transport Zone 3		Transport Zone 4		Transport Zone 5	
		Fr./‰	Fr./‰	Fr./‰	Fr./‰	Fr./‰	Fr./‰	Fr./‰	Fr./‰	Fr./‰	Fr./‰
TP MZ90-G 30 Anf.	<b>3'948</b>		205		236		304		390		432
TP MZ90-G 36.5 Anf.	<b>4'968</b>		249		287		370		474		525
TP MZ90-G 42.5 Anf.	<b>5'778</b>		289		334		431		553		612

## THERMOPLAN® MZ90-G, ECKSTEIN - HÖHE 24.9 CM



Bezeichnung	Format L/B/H mm	Stk./Pal.	kg/Stk.	kg/Pal.
TP MZ90-G 30 Eck	175 / 300 / 249	60	9.8	608
TP MZ90-G 36.5 Eck	248 / 365 / 249	40	15.7	648

Bezeichnung	Preis ab Werk Fr./‰	Transport Zone 1		Transport Zone 2		Transport Zone 3		Transport Zone 4		Transport Zone 5	
		Fr./‰	Fr./‰	Fr./‰	Fr./‰	Fr./‰	Fr./‰	Fr./‰	Fr./‰	Fr./‰	Fr./‰
TP MZ90-G 30 Eck	<b>5'613</b>		441		508		656		841		932
TP MZ90-G 36.5 Eck	<b>11'356</b>		721		831		1'074		1'377		1'526

**THERMOPLAN® S8 VOLLKERAMISCH,  
PLANGESCHLIFFEN - HÖHE 24.9 CM**

Bezeichnung      Format L/B/H mm      Stk./m<sup>2</sup>      Stk./Pal.      m<sup>2</sup>/Pal.      kg/Stk.      kg/Pal.

TP S8 36.5	248 / 365 / 249	16.0	40	2.5	13.1	544
TP S8 42.5	248 / 425 / 249	16.0	30	1.9	15.8	494
TP S8 49	248 / 490 / 249	16.0	30	1.9	18.2	566



Bezeichnung	Preis ab Werk		Transport Zone 1		Transport Zone 2		Transport Zone 3		Transport Zone 4		Transport Zone 5	
	Fr./‰	Fr./m <sup>2</sup>	Fr./‰	Fr./m <sup>2</sup>	Fr./‰	Fr./m <sup>2</sup>	Fr./‰	Fr./m <sup>2</sup>	Fr./‰	Fr./m <sup>2</sup>	Fr./‰	Fr./m <sup>2</sup>
TP S8 36.5	<b>6'500</b>	104.00	464	7.42	535	8.56	691	11.06	886	14.18	983	15.73
TP S8 42.5	<b>7'467</b>	119.47	540	8.64	622	9.95	803	12.85	1030	16.48	1143	18.29
TP S8 49	<b>9'027</b>	144.43	622	9.95	717	11.47	926	14.82	1188	19.01	1'318	21.09

Der Dünnbettmörtel ist im Preis inbegriffen.

**THERMOPLAN® S8, ANFANGSTEIN - HÖHE 24.9 CM**

Bezeichnung      Format L/B/H mm      Stk./Pal.      kg/Stk.      kg/Pal.

TP S8 36.5 Anf.	123 / 365 / 249	80	6.7	556
TP S8 42.5 Anf.	123 / 425 / 249	42	7.8	348
TP S8 49 Anf.	123 / 490 / 249	60	9.0	560



Bezeichnung	Preis ab Werk		Transport Zone 1		Transport Zone 2		Transport Zone 3		Transport Zone 4		Transport Zone 5	
	Fr./‰		Fr./‰		Fr./‰		Fr./‰		Fr./‰		Fr./‰	
TP S8 36.5 Anf.	<b>5'045</b>		249		287		370		474		525	
TP S8 42.5 Anf.	<b>5'591</b>		289		334		431		552		613	
TP S8 49 Anf.	<b>6'716</b>		334		385		496		636		705	

**THERMOPLAN® S8, ECKSTEIN - HÖHE 24.9 CM**

Bezeichnung      Format L/B/H mm      Stk./Pal.      kg/Stk.      kg/Pal.

TP S8 36.5 Eck	240 / 365 / 249	40	14.0	580
----------------	-----------------	----	------	-----



Bezeichnung	Preis ab Werk		Transport Zone 1		Transport Zone 2		Transport Zone 3		Transport Zone 4		Transport Zone 5	
	Fr./‰		Fr./‰		Fr./‰		Fr./‰		Fr./‰		Fr./‰	
TP S8 36.5 Eck	<b>9'522</b>		721		831		1'073		1'377		1'527	

## THERMOPLAN® TS12 VOLLKERAMISCH PLANGESCHLIFFEN - HÖHE 24.9 CM



Bezeichnung	Format L/B/H mm	Stk./m <sup>2</sup>	Stk./Pal.	m <sup>2</sup> /Pal.	kg/Stk.	kg/Pal.
TP TS12 30	248 / 300 / 249	16.0	54	3.4	13.3	738
TP TS12 36.5	248 / 365 / 249	16.0	40	2.5	16.2	668
TP TS12 42	248 / 425 / 249	16.0	30	1.9	19.5	605

Bezeichnung	Preis ab Werk		Transport Zone 1		Transport Zone 2		Transport Zone 3		Transport Zone 4		Transport Zone 5	
	Fr./‰	Fr./m <sup>2</sup>	Fr./‰	Fr./m <sup>2</sup>	Fr./‰	Fr./m <sup>2</sup>	Fr./‰	Fr./m <sup>2</sup>	Fr./‰	Fr./m <sup>2</sup>	Fr./‰	Fr./m <sup>2</sup>
TP TS12 30	<b>5'876</b>	94.02	382	6.11	440	7.04	568	9.09	729	11.66	807	12.91
TP TS12 36.5	<b>7'176</b>	114.82	464	7.42	535	8.56	691	11.06	886	14.18	982	15.71
TP TS12 42	<b>8'237</b>	131.79	540	8.64	622	9.95	803	12.85	1030	16.48	1'142	18.27

Der Dünnbettmörtel ist im Preis inbegriffen.

## THERMOPLAN® TS12, ANFANGSSTEIN - HÖHE 24.9 CM



Bezeichnung	Format L/B/H mm	Stk./Pal.	kg/Stk.	kg/Pal.
TP TS12 30 Anf.	123 / 300 / 249	90	6.2	578
TP TS12 36.5 Anf.	123 / 365 / 249	80	8.8	724

Bezeichnung	Preis ab Werk Fr./‰	Transport Zone 1		Transport Zone 2		Transport Zone 3		Transport Zone 4		Transport Zone 5	
		Fr./‰	Fr./‰	Fr./‰	Fr./‰	Fr./‰	Fr./‰	Fr./‰	Fr./‰	Fr./‰	Fr./‰
TP TS12 30 Anf.	<b>4'750</b>		205		236		304		390		432
TP TS12 36.5 Anf.	<b>5'624</b>		249		287		370		474		525

## THERMOPLAN® TS12, ECKSTEIN - HÖHE 24.9 CM



Bezeichnung	Format L/B/H mm	Stk./Pal.	kg/Stk.	kg/Pal.
TP TS12 30 Eck	175 / 300 / 249	54	8.6	484
TP TS12 36.5 Eck	248 / 365 / 249	40	16.5	680
TP TS12 42.5 Eck	248 / 425 / 249	36	18.7	693

Bezeichnung	Preis ab Werk Fr./‰	Transport Zone 1		Transport Zone 2		Transport Zone 3		Transport Zone 4		Transport Zone 5	
		Fr./‰	Fr./‰	Fr./‰	Fr./‰	Fr./‰	Fr./‰	Fr./‰	Fr./‰	Fr./‰	Fr./‰
TP TS12 30 Eck	<b>4'969</b>		441		508		656		841		932
TP TS12 36.5 Eck	<b>8'867</b>		721		831		1073		1377		1526
TP TS12 42.5 Eck	<b>10'429</b>		838		967		1'249		1'603		1'777

**DECKENRANDSYSTEM**

Bezeichnung	Format L/B/H mm	Stk./Pal.	kg/Stk.	kg/Pal.	Preis ab Werk		Transport **	
					Fr./‰	Fr./m	Fr./‰	Fr./m
DeRa-Schale DS 18/19	498 / 140 / 178	60	7.1	446	<b>6'036</b>	12.12	800.00	1.60
DeRa-Schale DS 20/21	498 / 140 / 198	60	7.9	494	<b>6'714</b>	13.48	800.00	1.60
DeRa-Schale DS 22/23	498 / 140 / 218	60	8.8	548	<b>7'386</b>	14.83	800.00	1.60
DeRa-Schale DS 25/26	498 / 140 / 248	60	10.1	626	<b>8'402</b>	16.87	800.00	1.60

**U-SCHALEN**

Bezeichnung	Format L/B/H mm	Stk./Pal.	kg/Stk.	kg/Pal.	Preis ab Werk		Transport **	
					Fr./‰	Fr./m	Fr./‰	Fr./m
U-Schale 24	240 / 240 / 240	60	7.3	458	<b>7'650</b>	31.88	400.00	1.60
U-Schale 30	240 / 300 / 240	45	8.7	412	<b>8'052</b>	33.55	400.00	1.60
U-Schale 36.5	240 / 365 / 240	40	9.4	396	<b>9'555</b>	39.81	400.00	1.60
U-Schale 42.5	240 / 425 / 240	30	11.1	353	<b>11'600</b>	48.33	500.00	2.00

**WU-SCHALEN**

Bezeichnung	Format L/B/H mm	Stk./Pal.	kg/Stk.	kg/Pal.	Preis ab Werk		Transport **	
					Fr./‰	Fr./m	Fr./‰	Fr./m
WU-Schale 36.5	240 / 365 / 240	40	11.8	492	<b>10'999</b>	45.83	400.00	1.60
WU-Schale 42.5	240 / 425 / 240	60	13.0	800	<b>13'800</b>	57.50	500.00	2.00

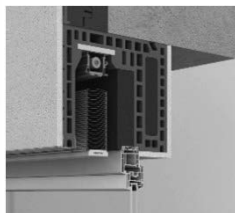
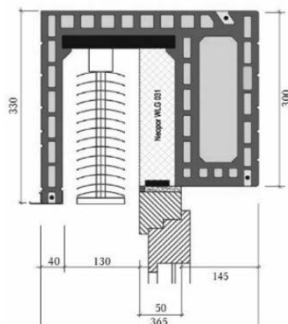
**FENSTERANSCHLAGSCHALE**

Bezeichnung	Format L/B/H mm	Preis ab Werk		Transport **	
		Fr./‰	Fr./m	Fr./‰	Fr./m
Anschlagsschale 17.5/8	250 / 175 / 80	<b>6'624</b>	26.50	350.00	1.40



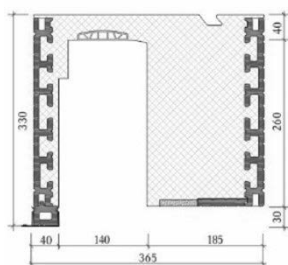
\*\* Als Beilad, ansonsten werden die effektiven Kosten verrechnet, welche von den jeweiligen Lieferumständen abhängig sind.

## ROKA-LITH SHADOW, STURZELEMENTE



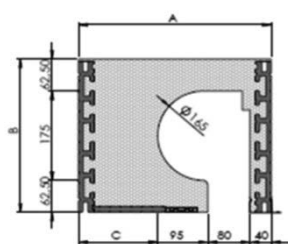
Bezeichnung	Höhe mm	Preis ab Werk Fr./m	Transport ** Fr./m
<b>Roka-Lith Shadow 36.5 cm *</b>	300	<b>172.90</b>	10.60
Optional: Aussenschenkelverlängerung 30 mm		<b>18.35</b>	als Beilad
Fensteranschlagschiene		<b>15.30</b>	als Beilad
<b>Roka-Lith Shadow 42.5 cm *</b>	300	<b>204.55</b>	12.60
Optional: Aussenschenkelverlängerung 30 mm		<b>18.35</b>	als Beilad
Fensteranschlagschiene		<b>15.30</b>	als Beilad
<b>Roka-Lith Shadow 49 cm *</b>	300	<b>245.60</b>	14.60
Optional: Aussenschenkelverlängerung 30 mm		<b>18.35</b>	als Beilad
Fensteranschlagschiene		<b>15.30</b>	als Beilad

## ROKA-LITH NEOLINE SHADOW, STURZELEMENTE



Bezeichnung	Höhe mm	Preis ab Werk Fr./m	Transport ** Fr./m
<b>Roka-Lith Neoline Shadow 30 cm *</b>	300	<b>264.70</b>	7.60
Optional: Aussenschenkelverlängerung 30 mm		<b>18.35</b>	als Beilad
Fensteranschlagschiene		<b>15.30</b>	als Beilad
<b>Roka-Lith Neoline Shadow 36.5 cm *</b>	300	<b>264.70</b>	10.60
Optional: Aussenschenkelverlängerung 30 mm		<b>18.35</b>	als Beilad
Fensteranschlagschiene		<b>15.30</b>	als Beilad
<b>Roka-Lith Neoline Shadow 42.5 cm *</b>	300	<b>326.10</b>	12.60
Optional: Aussenschenkelverlängerung 30 mm		<b>18.35</b>	als Beilad
Fensteranschlagschiene		<b>15.30</b>	als Beilad
<b>Roka-Lith Neoline Shadow 49 cm *</b>	300	<b>420.75</b>	14.60
Optional: Aussenschenkelverlängerung 30 mm		<b>18.35</b>	als Beilad
Fensteranschlagschiene		<b>15.30</b>	als Beilad

## ROKA-LITH NEOLINE, STURZELEMENTE



Bezeichnung	Höhe mm	Preis ab Werk Fr./m	Transport ** Fr./m
<b>Roka-Lith Neoline 30 cm *</b>	300	<b>246.35</b>	7.60
Optional: Aussenschenkelverlängerung 30 mm		<b>18.35</b>	als Beilad
Fensteranschlagschiene		<b>15.30</b>	als Beilad
<b>Roka-Lith Neoline 36.5 cm *</b>	300	<b>246.35</b>	10.60
Optional: Aussenschenkelverlängerung 30 mm		<b>18.35</b>	als Beilad
Fensteranschlagschiene		<b>15.30</b>	als Beilad
<b>Roka-Lith Neoline 42.5 cm *</b>	300	<b>307.85</b>	12.60
Optional: Aussenschenkelverlängerung 30 mm		<b>18.35</b>	als Beilad
Fensteranschlagschiene		<b>15.30</b>	als Beilad
<b>Roka-Lith Neoline 49 cm *</b>	300	<b>411.55</b>	14.60
Optional: Aussenschenkelverlängerung 30 mm		<b>18.35</b>	als Beilad
Fensteranschlagschiene		<b>15.30</b>	als Beilad

\* Nur auf schriftliche Bestellung, Lieferfrist nach Absprache.

\*\* Als Beilad, ansonsten werden die effektiven Kosten verrechnet, welche von den jeweiligen Lieferumständen abhängig sind.

**THERMOPLAN® DÜNNBETTMÖRTEL**

Bezeichnung	Breite mm	m/EH	Gebinde	Preis ab Werk Fr./EH
Dünnbettmörtel VD (verfüllt)			Sackware	31.10
Dünnbettmörtel V-Plus (vollkeramisch)			Sackware	31.10
Mörtelpad *			10 Stk.	5.60
RÖFIX 984 ROLLmörtel®	170	15		57.20
RÖFIX 984 ROLLmörtel®	250	15		62.40

\* 160 VE/Palette

**MÖRTEL**

Bezeichnung	EH/Pal.	kg/EH	I/EH	Preis ab Werk Fr./Sack
Röfix 820 Wärmedämm-Mauermörtel	50	20.00	16	22.30

**GLASFASERVLIES**

Bezeichnung	Rollenlänge m	Preis ab Werk Fr./Rolle
Glasfaservlies 24	100	145.85
Glasfaservlies 30	100	153.00
Glasfaservlies 30	40	78.00
Glasfaservlies 36.5	100	161.15
Glasfaservlies 36.5	40	82.00
Glasfaservlies 42.5	100	170.35
Glasfaservlies 42.5	40	87.00

**MÖRTELROLLE**

Bezeichnung	Breite	Depot Fr./Stk.	Rückgabe pro Objekt
Mörtelrolle VD-System	30 / 36.5	520.00	420.00
Mörtelrolle VD-System	42.5	520.00	420.00
Mörtelrolle VD-System	49	520.00	420.00
Reparatur		nach Aufwand	

**VERARBEITUNGSSET MÖRTELPAD**

Bezeichnung	Depot Fr./Stk.	Rückgabe pro Objekt
Verarbeitungsset Mörtelpad	420.00	320.00
Reparatur	nach Aufwand	

**ANLEGEFIX**

Bezeichnung	Depot Fr./paar	Rückgabe pro Objekt
Anlegefix (Paar)	595.00	495.00
Reparatur	nach Aufwand	

## GRIFFHILFE



Bezeichnung	Preis ab Werk Fr./Stk.
Griffhilfe	52.50

## STEINSÄGE



Bezeichnung	Depot Fr./Stk.	Rückgabe pro Objekt
Steinsäge Dewalt DW	750.00	650.00
Ersatz-Sägeblatt	180.00	
Reparatur	nach Aufwand	

## BANDSÄGE



Bezeichnung	Preis ab Werk Fr./Stk.	Mietpreis pro Objekt
Lissmac	4'250.00	355.00
Reparatur	nach Aufwand	

## PALETTENGABEL THERMOPLAN®



Bezeichnung	Depot Fr./Stk.	Rückgabe pro Objekt
Palettengabel ThermoPlan®	1'410.00	1260.00
Reparatur	nach Aufwand	



# SCHALLDÄMMEND

## CALMO, SCHALLDÄMMEND - HÖHE 14 CM



Bezeichnung	Format L/B/H mm	Stk./m <sup>2</sup>	Stk./Pal.	m <sup>2</sup> /Pal.	kg/Stk.	kg/Pal.
B 12.5/14	290 / 125 / 140	22.2	168	7.6	7.2	1'230
B 15/14	290 / 150 / 140	22.2	147	6.6	8.6	1'284
B 17.5/14	290 / 175 / 140	22.2	126	5.7	9.8	1'255
B 20/14	290 / 200 / 140	22.2	105	4.7	11.7	1'249

Bezeichnung	Preis ab Werk		Transport Zone 1		Transport Zone 2		Transport Zone 3		Transport Zone 4		Transport Zone 5	
	Fr./‰	Fr./m <sup>2</sup>	Fr./‰	Fr./m <sup>2</sup>	Fr./‰	Fr./m <sup>2</sup>	Fr./‰	Fr./m <sup>2</sup>	Fr./‰	Fr./m <sup>2</sup>	Fr./‰	Fr./m <sup>2</sup>
B 12.5/14	1'448	32.15	160	3.55	184	4.08	238	5.28	306	6.79	339	7.53
B 15/14	1'738	38.58	197	4.37	227	5.04	292	6.48	376	8.35	416	9.24
B 17.5/14	2'030	45.07	222	4.93	256	5.68	330	7.33	424	9.41	469	10.41
B 20/14	2'319	51.48	254	5.64	292	6.48	377	8.37	485	10.77	537	11.92

## CALMO, AUSGLEICHSTEIN- HÖHE 9 CM



Bezeichnung	Format L/B/H mm	Stk./m <sup>2</sup>	Stk./Pal.	m <sup>2</sup> /Pal.	kg/Stk.	kg/Pal.
B 12.5/9	290 / 125 / 90	33.3	198	5.9	4.7	951
B 15/9	290 / 150 / 90	33.3	165	5.0	5.8	977
B 17.5/9	290 / 175 / 90	33.3	165	5.0	7.0	1'175
B 20/9	290 / 200 / 90	33.3	165	5.0	7.6	1'274

Bezeichnung	Preis ab Werk		Transport Zone 1		Transport Zone 2		Transport Zone 3		Transport Zone 4		Transport Zone 5	
	Fr./‰	Fr./m <sup>2</sup>	Fr./‰	Fr./m <sup>2</sup>	Fr./‰	Fr./m <sup>2</sup>	Fr./‰	Fr./m <sup>2</sup>	Fr./‰	Fr./m <sup>2</sup>	Fr./‰	Fr./m <sup>2</sup>
B 12.5/9	1'157	38.53	103	3.43	119	3.96	153	5.09	197	6.56	218	7.26
B 15/9	1'554	51.75	124	4.13	142	4.73	184	6.13	236	7.86	261	8.69
B 17.5/9	1'814	60.41	142	4.73	163	5.43	211	7.03	271	9.02	300	9.99
B 20/9	2'072	69.00	165	5.49	190	6.33	245	8.16	314	10.46	348	11.59

**ES ERDBEBENSTEIN, ERDBEBENSICHERES MAUERWERK**

Bezeichnung	Format L/B/H mm	Stk./m <sup>2</sup>	Stk./Pal.	m <sup>2</sup> /Pal.	kg/Stk.	kg/Pal.
Sichtfläche						
ES Mauerstein	290 / 175 / 140	22.2	80	3.6	11.8	964
ES Kopfstein	290 / 175 / 140	-	80	-	11.1	908
ES Fussstein	290 / 175 / 80	-	80	-	8.1	668



Bezeichnung	Preis ab Werk		Transport Zone 1		Transport Zone 2		Transport Zone 3		Transport Zone 4		Transport Zone 5	
	Fr./‰	Fr./m <sup>2</sup>	Fr./‰	Fr./m <sup>2</sup>	Fr./‰	Fr./m <sup>2</sup>	Fr./‰	Fr./m <sup>2</sup>	Fr./‰	Fr./m <sup>2</sup>	Fr./‰	Fr./m <sup>2</sup>
ES Mauerstein	1'907	42.34	222	10.00	256	11.53	329	14.84	423	19.07	469	21.14
ES Kopfstein	1'907	-	222	-	256	-	329	-	423	-	469	-
ES Fussstein	1'907	-	142	-	163	-	211	-	270	-	300	-

**ES ERDBEBENSTEIN, ERDBEBENSICHERES MAUERWERK, ECKSTEIN**

Bezeichnung	Format L/B/H mm	Stk./m <sup>1</sup>	Stk./Pal.	kg/Stk.	kg/Pal.
ES Mauereckstein *	315 / 175 / 140	-	80	11.9	972
ES Kopfeckstein *	315 / 175 / 140	-	80	11.8	964
ES Fusseckstein *	315 / 175 / 80	-	80	8.1	668



Bezeichnung	Preis ab Werk		Transport Zone 1		Transport Zone 2		Transport Zone 3		Transport Zone 4		Transport Zone 5	
	CHF/‰		Fr./‰		Fr./‰		Fr./‰		Fr./‰		Fr./‰	
ES Mauereckstein *	2'560		222		256		329		423		469	
ES Kopfeckstein *	2'560		222		256		329		423		469	
ES Fusseckstein *	2'560		142		163		211		270		300	

**ES ERDBEBENSTEIN, ERDBEBENSICHERES MAUERWERK, 1/2 STEIN**

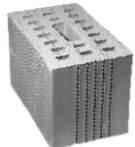
Bezeichnung	Format L/B/H mm	Stk./m <sup>2</sup>	Stk./Pal.	kg/Stk.	kg/Pal.
ES 1/2 Stein *	145 / 175 / 140	-	160	5.9	-
ES 1/2 Kopfstein *	145 / 175 / 140	-	160	5.4	-
ES 1/2 Fussstein *	145 / 175 / 80	-	160	4.1	-



Bezeichnung	Preis ab Werk		Transport Zone 1		Transport Zone 2		Transport Zone 3		Transport Zone 4		Transport Zone 5	
	CHF/‰		Fr./‰		Fr./‰		Fr./‰		Fr./‰		Fr./‰	
ES 1/2 Stein *	1'280		197		227		293		375		416	
ES 1/2 Kopfstein *	1'280		197		227		293		375		416	
ES 1/2 Fussstein *	1'280		124		142		184		236		261	

\* Nur auf schriftliche Bestellung, Lieferfrist nach Absprache.

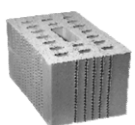
## SEISMO, FÜR ERDBEBENSICHERES MAUERWERK - HÖHE 19 CM



Bezeichnung	Format L/B/H mm	Stk./m <sup>2</sup>	Stk./Pal.	m <sup>2</sup> /Pal.	kg/Stk.	kg/Pal.
B 17.5/19	290 / 175 / 190	16.7	90	5.4	10.3	947

Bezeichnung	Preis ab Werk		Transport Zone 1		Transport Zone 2		Transport Zone 3		Transport Zone 4		Transport Zone 5	
	Fr./‰	Fr./m <sup>2</sup>	Fr./‰	Fr./m <sup>2</sup>	Fr./‰	Fr./m <sup>2</sup>	Fr./‰	Fr./m <sup>2</sup>	Fr./‰	Fr./m <sup>2</sup>	Fr./‰	Fr./m <sup>2</sup>
B 17.5/19	2'550	42.59	240	4.01	277	4.63	357	5.96	459	7.67	508	8.48

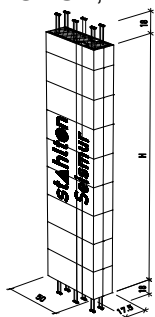
## SEISMO, AUSGLEICHSTEINE 9 CM + 6.5 CM



Bezeichnung	Format L/B/H mm	Stk./Pal.	kg/Stk.	kg/Pal.
B 17.5/9	290 / 175 / 90	168	5.6	961
B 17.5/6.5	290 / 175 / 65	228	6.5	1502

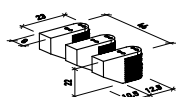
Bezeichnung	Preis ab Werk		Transport Zone 1		Transport Zone 2		Transport Zone 3		Transport Zone 4		Transport Zone 5	
	Fr./‰		Fr./‰		Fr./‰		Fr./‰		Fr./‰		Fr./‰	
B 17.5/9	1'953		103		118		153		196		218	
B 17.5/6.5	1'953		73		84		109		139		155	

## SEISMUR, WANDELEMENT FÜR ERDBEBENSICHERES MAUERWERK

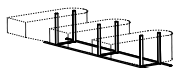


Bezeichnung	Format B/H mm	kg/Stk.	Länge mm	Preis ab Werk Fr./Stk.	Transport ** Fr./Stk.
WS 250	175 / 2500	420	500	268.00	70.00
WS 255	175 / 2550	430	500	274.00	75.00
WS 260	175 / 2600	440	500	280.00	80.00
WS 265	175 / 2650	450	500	285.00	85.00
WS 270	175 / 2700	460	500	290.00	90.00
WS 275	175 / 2750	470	500	294.00	95.00
WS 280	175 / 2800	480	500	298.00	100.00

## SEISMUR, ZUBEHÖR



Bezeichnung	Höhe mm	Preis ab Werk Fr./Stk.	Transport ** Fr./Stk.
<b>Aussparungselement</b>			
Typ AE	220	18.00	inkl. als Beilad



<b>Zubehör Montagehilfe</b>			
Montagehilfe bei Abfangdecke		8.00	inkl. als Beilad



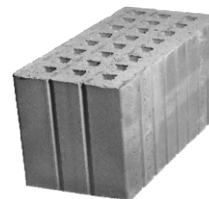
<b>Zubehör Vergussbeton</b>			
Vergussbeton als Trockenmischung	Gebinde à 30 kg	14.00	inkl. als Beilad

\*\* Als Beilad, ansonsten werden die effektiven Kosten verrechnet, welche von den jeweiligen Lieferumständen abhängig sind.

## DINO®, MIT ERHÖHTER FESTIGKEIT - HÖHE 19 CM

Bezeichnung      Format L/B/H mm      Stk./m<sup>2</sup>      Stk./Pal.      m<sup>2</sup>/Pal.      kg/Stk.      kg/Pal.

Druckfestigkeit > 45 N/mm <sup>2</sup> , Querkzugfestigkeit > 15 N/mm <sup>2</sup>						
B 12.5/19 *	290 / 125 / 190	16.7	144	8.6	7.8	1'143
B 15/19 *	290 / 150 / 190	16.7	126	7.5	11.4	1'456
B 17.5/19 *	290 / 175 / 190	16.7	108	6.5	12.0	1'316

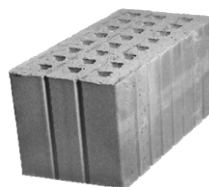


Bezeichnung	Preis ab Werk		Transport Zone 1		Transport Zone 2		Transport Zone 3		Transport Zone 4		Transport Zone 5	
	Fr./‰	Fr./m <sup>2</sup>	Fr./‰	Fr./m <sup>2</sup>	Fr./‰	Fr./m <sup>2</sup>	Fr./‰	Fr./m <sup>2</sup>	Fr./‰	Fr./m <sup>2</sup>	Fr./‰	Fr./m <sup>2</sup>
B 12.5/19 *	2'793	46.64	174	2.91	199	3.32	258	4.31	331	5.53	367	6.13
B 15/19 *	3'353	56.00	212	3.54	242	4.04	313	5.23	403	6.73	446	7.45
B 17.5/19 *	3'910	65.30	256	4.28	294	4.91	379	6.33	488	8.15	541	9.03

## DINO®, AUSGLEICHSTEIN - HÖHE 14 CM

Bezeichnung      Format L/B/H mm      Stk./m<sup>2</sup>      Stk./Pal.      m<sup>2</sup>/Pal.      kg/Stk.      kg/Pal.

B 12.5/14 *	290 / 125 / 140	22.2	172	7.7	5.8	1'018
B 15/14 *	290 / 150 / 140	22.2	148	6.7	7.2	1'086
B 17.5/14 *	290 / 175 / 140	22.2	127	5.7	8.6	1'112



Bezeichnung	Preis ab Werk		Transport Zone 1		Transport Zone 2		Transport Zone 3		Transport Zone 4		Transport Zone 5	
	Fr./‰	Fr./m <sup>2</sup>	Fr./‰	Fr./m <sup>2</sup>	Fr./‰	Fr./m <sup>2</sup>	Fr./‰	Fr./m <sup>2</sup>	Fr./‰	Fr./m <sup>2</sup>	Fr./‰	Fr./m <sup>2</sup>
B 12.5/14 *	2'145	47.62	129	2.86	148	3.29	191	4.24	246	5.46	273	6.06
B 15/14 *	2'573	57.12	157	3.49	180	4.00	233	5.17	300	6.66	332	7.37
B 17.5/14 *	3'004	66.69	190	4.22	218	4.84	282	6.26	363	8.06	402	8.92

## DINO®, AUSGLEICHSTEIN - HÖHE 9 CM

Bezeichnung      Format L/B/H mm      Stk./Pal.      kg/Stk.      kg/Pal.

B 12.5/9 *	290 / 125 / 90	157	3.7	601
B 15/9 *	290 / 150 / 90	224	4.6	1'050
B 17.5/9 *	290 / 175 / 90	192	5.5	1'076



Bezeichnung	Preis ab Werk		Transport Zone 1		Transport Zone 2		Transport Zone 3		Transport Zone 4		Transport Zone 5	
	Fr./‰		Fr./‰		Fr./‰		Fr./‰		Fr./‰		Fr./‰	
B 12.5/9 *	1'865		87		100		129		166		183	
B 15/9 *	2'239		103		119		153		197		218	
B 17.5/9 *	2'611		122		140		181		233		258	

\* Nur auf schriftliche Bestellung, Lieferfrist nach Absprache.

## ARMO®, VERTIKAL BEWEHRTES MAUERWERK - HÖHE 19 CM



Bezeichnung	Format L/B/H mm	Stk./m <sup>2</sup>	Stk./Pal.	m <sup>2</sup> /Pal.	kg/Stk.	kg/Pal.
B 12.5/19 Armo	290 / 125 / 190	16.7	140	8.4	7.2	1'028
B 15/19 Armo	290 / 150 / 190	16.7	115	6.9	8.5	998
B 17.5/19 Armo	290 / 175 / 190	16.7	90	5.4	9.6	884

Bezeichnung	Preis ab Werk		Transport Zone 1		Transport Zone 2		Transport Zone 3		Transport Zone 4		Transport Zone 5	
	Fr./‰	Fr./m2	Fr./‰	Fr./m2	Fr./‰	Fr./m2	Fr./‰	Fr./m2	Fr./‰		Fr./‰	
B 12.5/19 Armo	<b>1'887</b>	31.51	179	2.99	203	3.39	262	4.38	356	5.95	395	6.60
B 15/19 Armo	<b>2'264</b>	37.81	214	3.57	243	4.06	314	5.24	426	7.11	473	7.90
B 17.5/19 Armo	<b>2'640</b>	44.09	242	4.04	274	4.58	354	5.91	481	8.03	534	8.92

## RE, ORTHOGONALBEWEHRTES MAUERWERK - HÖHE 19 CM



Bezeichnung	Format L/B/H mm	Stk./m <sup>2</sup>	Stk./Pal.	m <sup>2</sup> /Pal.	kg/Stk.	kg/Pal.
B 12.5/19 RE	300 / 125 / 190	16.7	140	8.4	7.1	1'014
B 15/19 RE	300 / 150 / 190	16.7	105	6.3	8.5	913
B 17.5/19 RE	300 / 175 / 190	16.7	90	5.4	9.6	884

Bezeichnung	Preis ab Werk		Transport Zone 1		Transport Zone 2		Transport Zone 3		Transport Zone 4		Transport Zone 5	
	Fr./‰	Fr./m2	Fr./‰	Fr./m2	Fr./‰	Fr./m2	Fr./‰	Fr./m2	Fr./‰		Fr./‰	
B 12.5/19 RE	<b>2'180</b>	36.41	176	2.94	203	3.39	262	4.38	336	5.61	372	6.21
B 15/19 RE	<b>2'615</b>	43.67	228	3.81	263	4.39	340	5.68	436	7.28	484	8.08
B 17.5/19 RE	<b>3'051</b>	50.95	273	4.56	315	5.26	406	6.78	521	8.70	578	9.65

## Murfor® RE BEWEHRUNGSKORB, STAHL S 550 FEUERVERZINKT

Bezeichnung	Format L/B/Ø cm	kg/Stk.	Bedarf		Preis ab Werk	Transport **
			/m	/m <sup>2</sup>		
RE 38/15	6 / 195 / 0.5	2.6	-	5.4	<b>9.75</b>	inkl. als Beilad
RE 58/15	6 / 195 / 0.5	2.8	-	5.4	<b>12.40</b>	inkl. als Beilad
RE 53/15 A	3 / 195 / 0.5	3.7	1.1	-	<b>16.05</b>	inkl. als Beilad



RE 38/15



RE 58/15

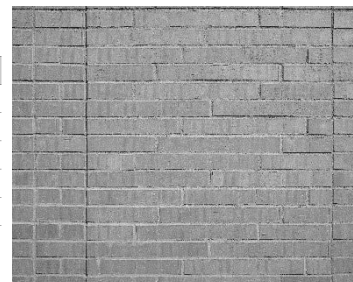


RE 53/15 A

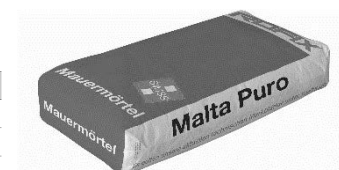
\*\* Als Beilad, ansonsten werden die effektiven Kosten verrechnet, welche von den jeweiligen Lieferumständen abhängig sind.

**PURO BS®**

Bezeichnung	Format L/B/H mm	Stk./m <sup>2</sup>	Stk./Pal.	m <sup>2</sup> /Pal.	kg/Stk.	kg/Pal.	Preis ab Werk
Puro BS® 115 *	115 / 115 / 71	-	-	-	-	-	auf Anfrage
Puro BS® 240 *	240 / 115 / 71	-	-	-	-	-	auf Anfrage
Puro BS® 365 *	365 / 115 / 71	-	-	-	-	-	auf Anfrage
Puro BS® 490 *	490 / 115 / 71	-	-	-	-	-	auf Anfrage
Puro BS® 615 *	615 / 115 / 71	20	120	6.0	7.5	920	auf Anfrage

**MÖRTEL MALTA PURO BS®**

Bezeichnung	EH/Pal.	kg/EH	l/EH	Preis ab Werk
Sackware *	36	40	25	auf Anfrage
Silo *		1'000	625	auf Anfrage

**SWISSMODUL GLATT, FÜR UNVERPUTZTE INNENWÄNDE - HÖHE 19 CM**

Bezeichnung	Format L/B/H mm	Stk./m <sup>2</sup>	Stk./Pal.	m <sup>2</sup> /Pal.	kg/Stk.	kg/Pal.
SM 12.5 *	290 / 125 / 190	16.7	140	8.4	6.2	888
SM 15 *	290 / 150 / 190	16.7	115	6.9	7.3	860
SM 17.5 *	290 / 175 / 190	16.7	90	5.4	8.4	776



Bezeichnung	Preis ab Werk		Transport Zone 1		Transport Zone 2		Transport Zone 3		Transport Zone 4		Transport Zone 5	
	Fr./‰	Fr./m <sup>2</sup>	Fr./‰	Fr./m <sup>2</sup>	Fr./‰	Fr./m <sup>2</sup>	Fr./‰	Fr./m <sup>2</sup>	Fr./‰	Fr./m <sup>2</sup>	Fr./‰	Fr./m <sup>2</sup>
SM 12.5 *	1'688	28.19	136	2.27	164	2.74	213	3.56	266	4.44	303	5.06
SM 15 *	2'029	33.88	156	2.61	189	3.16	245	4.09	306	5.11	349	5.83
SM 17.5 *	2'309	38.56	183	3.06	221	3.69	287	4.79	358	5.98	408	6.81

**SWISSMODUL GLATT, FÜR UNVERPUTZTE INNENWÄNDE - HÖHE 14 CM**

Bezeichnung	Format L/B/H mm	Stk./m <sup>2</sup>	Stk./Pal.	m <sup>2</sup> /Pal.	kg/Stk.	kg/Pal.
SM 12.5 / 14 *	290 / 125 / 140	22.2	168	7.6	4.7	810
SM 15 / 14 *	290 / 150 / 140	22.2	147	6.6	5.2	784
SM 17.5 / 14 *	290 / 175 / 140	22.2	126	5.7	6.3	814



Bezeichnung	Preis ab Werk		Transport Zone 1		Transport Zone 2		Transport Zone 3		Transport Zone 4		Transport Zone 5	
	Fr./‰	Fr./m <sup>2</sup>	Fr./‰	Fr./m <sup>2</sup>	Fr./‰	Fr./m <sup>2</sup>	Fr./‰	Fr./m <sup>2</sup>	Fr./‰	Fr./m <sup>2</sup>	Fr./‰	Fr./m <sup>2</sup>
SM 12.5 / 14 *	1'269	28.17	112	2.49	129	2.86	167	3.71	214	4.75	237	5.26
SM 15 / 14 *	1'526	33.88	131	2.91	150	3.33	194	4.31	249	5.53	276	6.13
SM 17.5 / 14 *	1'737	38.56	156	3.46	179	3.97	231	5.13	297	6.59	329	7.30

\* Nur auf schriftliche Bestellung. Lieferfrist nach Absprache.

## I + L, FÜR INDUSTRIE UND LANDWIRTSCHAFT, GRUNDFORM GLATT - HÖHE 14 CM



Bezeichnung	Format L/B/H mm	Stk./m <sup>2</sup>	Stk./Pal.	m <sup>2</sup> /Pal.	kg/Stk.	kg/Pal.
<b>Glatt</b>						
B 12/14 I+L *	250 / 120 / 140	26.0	180	6.9	4.8	884
B 15/14 I+L *	250 / 150 / 140	26.0	144	5.5	6.0	884

Bezeichnung	Preis ab Werk		Transport Zone 1		Transport Zone 2		Transport Zone 3		Transport Zone 4		Transport Zone 5	
	Fr./‰	Fr./m <sup>2</sup>	Fr./‰	Fr./m <sup>2</sup>	Fr./‰	Fr./m <sup>2</sup>	Fr./‰	Fr./m <sup>2</sup>	Fr./‰	Fr./m <sup>2</sup>	Fr./‰	Fr./m <sup>2</sup>
B 12/14 I+L *	<b>2'032</b>	52.83	111	2.89	133	3.46	164	4.26	211	5.49	235	6.11
B 15/14 I+L *	<b>2'545</b>	66.17	137	3.56	164	4.26	203	5.28	261	6.79	290	7.54

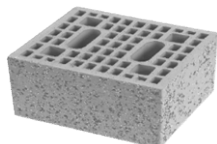
## I + L, AUSGLEICHSTEIN GLATT - HÖHE 6.5 CM



Bezeichnung	Format L/B/H mm	Stk./m <sup>2</sup>	Stk./Pal.	m <sup>2</sup> /Pal.	kg/Stk.	kg/Pal.
<b>Glatt</b>						
B 12/6.5 I+L	250 / 120 / 65	52	360	6.9	2.4	884

Bezeichnung	Preis ab Werk		Transport Zone 1		Transport Zone 2		Transport Zone 3		Transport Zone 4		Transport Zone 5	
	Fr./‰	Fr./m <sup>2</sup>	Fr./‰	Fr./m <sup>2</sup>	Fr./‰	Fr./m <sup>2</sup>	Fr./‰	Fr./m <sup>2</sup>	Fr./‰	Fr./m <sup>2</sup>	Fr./‰	Fr./m <sup>2</sup>
B 12/6.5 I+L *	<b>1'313</b>	68.28	57	2.96	68	3.54	84	4.37	108	5.62	120	6.24

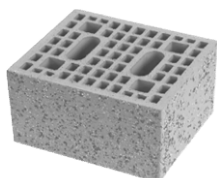
## I + L, FÜR INDUSTRIE UND LANDWIRTSCHAFT, GRUNDFORM GEROLLT BESANDET - HÖHE 14 CM



Bezeichnung	Format L/B/H mm	Stk./m <sup>2</sup>	Stk./Pal.	m <sup>2</sup> /Pal.	kg/Stk.	kg/Pal.
<b>Gerollt besandet</b>						
B 12/14 I+L *	250 / 120 / 140	26.0	180	6.9	6.9	1'262
B 15/14 I+L *	250 / 150 / 140	26.0	144	5.5	5.6	826

Bezeichnung	Preis ab Werk		Transport Zone 1		Transport Zone 2		Transport Zone 3		Transport Zone 4		Transport Zone 5	
	Fr./‰	Fr./m <sup>2</sup>	Fr./‰	Fr./m <sup>2</sup>	Fr./‰	Fr./m <sup>2</sup>	Fr./‰	Fr./m <sup>2</sup>	Fr./‰	Fr./m <sup>2</sup>	Fr./‰	Fr./m <sup>2</sup>
B 12/14 I+L *	<b>2'032</b>	52.83	111	2.89	133	3.46	164	4.26	211	5.49	235	6.11
B 15/14 I+L *	<b>2'545</b>	66.17	137	3.56	164	4.26	203	5.28	261	6.79	290	7.54

## I + L, FÜR INDUSTRIE UND LANDWIRTSCHAFT, GRUNDFORM KOMBI GEROLLT BESANDET - HÖHE 19 CM



Bezeichnung	Format L/B/H mm	Stk./m <sup>2</sup>	Stk./Pal.	m <sup>2</sup> /Pal.	kg/Stk.	kg/Pal.
<b>Kombi gerollt besandet</b>						
B 10/19 I+L *	250 / 100 / 190	19.2	144	7.5	6.0	884
B 14/19 I+L *	250 / 140 / 190	19.2	120	6.3	7.4	908
B 25/19 I+L *	250 / 250 / 190	16.7	60	3.6	12.4	764

Bezeichnung	Preis ab Werk		Transport Zone 1		Transport Zone 2		Transport Zone 3		Transport Zone 4		Transport Zone 5	
	Fr./‰	Fr./m <sup>2</sup>	Fr./‰	Fr./m <sup>2</sup>	Fr./‰	Fr./m <sup>2</sup>	Fr./‰	Fr./m <sup>2</sup>	Fr./‰	Fr./m <sup>2</sup>	Fr./‰	Fr./m <sup>2</sup>
B 10/19 I+L *	<b>1'870</b>	35.90	142	2.73	170	3.26	210	4.03	270	5.18	300	5.76
B 14/19 I+L *	<b>2'433</b>	46.71	189	3.63	227	4.36	280	5.38	360	6.91	400	7.68
B 25/19 I+L *	<b>5'010</b>	83.67	342	5.71	411	6.86	507	8.47	652	10.89	724	12.09

\* Nur auf schriftliche Bestellung, Lieferfrist nach Absprache.

## I + L, FÜR INDUSTRIE UND LANDWIRTSCHAFT, DREISEITIG GLATT

Bezeichnung	Format L/B/H mm	Stk./m <sup>2</sup>	Stk./Pal.	m <sup>2</sup> /Pal.	kg/Stk.	kg/Pal.
-------------	-----------------	---------------------	-----------	----------------------	---------	---------

I+L 12/6.5 MP *	250 / 120 / 65	52.0	360	6.9	2.4	884
I+L 12/9 MP *	250 / 120 / 90	39.0	182	4.7	3.1	584
I+L 12/14 MP *	250 / 120 / 140	26	180	6.9	4.8	884



Bezeichnung	Preis ab Werk		Transport Zone 1		Transport Zone 2		Transport Zone 3		Transport Zone 4		Transport Zone 5	
	Fr./‰	Fr./m <sup>2</sup>	Fr./‰	Fr./m <sup>2</sup>	Fr./‰	Fr./m <sup>2</sup>	Fr./‰	Fr./m <sup>2</sup>	Fr./‰	Fr./m <sup>2</sup>	Fr./‰	Fr./m <sup>2</sup>
I+L 12/6.5 MP *	1'450	75.40	142	7.38	170	8.84	210	10.92	270	14.04	300	15.60
I+L 12/9 MP *	1'678	65.44	172	6.71	206	8.03	247	9.63	316	12.32	350	13.65
I+L 12/14 MP *	2'222	57.77	189	4.91	227	5.90	280	7.28	360	9.36	400	10.40

## IMPRÄGNIERUNGSMITTEL FÜR I + L MAUERWERK

Bezeichnung	Gebinde	Preis ab Werk	Transport **
		Fr./l	Fr./l
Farbloses Imprägnierungsmittel	1 Liter	29.95	inkl. als Beilad

Mit Wasser im Verhältnis 1:12 verdünnen. Auf Mauerwerk zweimal innert Tagesfrist applizieren (z.B. mit Baumspritze).

## AGRAR KLINKER, 2DF

Bezeichnung	Format L/B/H mm	Stk./m <sup>2</sup>	Stk./Pal.	m <sup>2</sup> /Pal.	kg/Stk.	kg/Pal.
-------------	-----------------	---------------------	-----------	----------------------	---------	---------

Agrar Klinker 2DF *	240 / 115 / 113	32.0	320	10.0	4.3	1396
---------------------	-----------------	------	-----	------	-----	------

Bezeichnung	Preis ab Werk		Transport Zone 1		Transport Zone 2		Transport Zone 3		Transport Zone 4		Transport Zone 5	
	Fr./‰	Fr./m <sup>2</sup>	Fr./‰	Fr./m <sup>2</sup>	Fr./‰	Fr./m <sup>2</sup>	Fr./‰	Fr./m <sup>2</sup>	Fr./‰	Fr./m <sup>2</sup>	Fr./‰	Fr./m <sup>2</sup>
Agrar Klinker 2DF *	2'193	70.18	103	3.30	119.00	3.81	153	4.90	197	6.30	218	6.98



## AGRAR KLINKER, 3DF

Bezeichnung	Format L/B/H mm	Stk./m <sup>2</sup>	Stk./Pal.	m <sup>2</sup> /Pal.	kg/Stk.	kg/Pal.
-------------	-----------------	---------------------	-----------	----------------------	---------	---------

Agrar Klinker 3DF *	240 / 175 / 113	32.0	192	6.0	6.3	1230
---------------------	-----------------	------	-----	-----	-----	------

Bezeichnung	Preis ab Werk		Transport Zone 1		Transport Zone 2		Transport Zone 3		Transport Zone 4		Transport Zone 5	
	Fr./‰	Fr./m <sup>2</sup>	Fr./‰	Fr./m <sup>2</sup>	Fr./‰	Fr./m <sup>2</sup>	Fr./‰	Fr./m <sup>2</sup>	Fr./‰	Fr./m <sup>2</sup>	Fr./‰	Fr./m <sup>2</sup>
Agrar Klinker 3DF *	2'876	92.03	124	3.97	142.00	4.54	184	5.89	236	7.55	261	8.35



## SICHTBACKSTEINE, KLINKER

Gerne offerieren wir Ihnen Sichtbacksteine und Klinker gemäss Ihren Wünschen. Kontaktieren Sie uns!



\* Nur auf schriftliche Bestellung, Lieferfrist nach Absprache.

\*\* Als Beilad, ansonsten werden die effektiven Kosten verrechnet, welche von den jeweiligen Lieferumständen abhängig sind.

# KALKSANDSTEINE

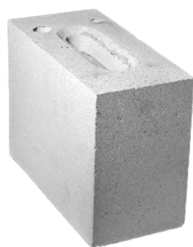
## KALKSANDSTEIN, NORMALSTEIN - HÖHE 14 CM



Bezeichnung	Format L/B/H mm	Stk./m <sup>2</sup>	Stk./Pal.	m <sup>2</sup> /Pal.	kg/Stk.	kg/Pal.
K 10/14 *	250 / 100 / 140	25.6	216	8.4	5.6	1'230
K 12/14 *	250 / 120 / 140	25.6	180	7.0	6.2	1'136
K 14.5/14 *	250 / 145 / 140	25.6	144	5.6	7.6	1'114
K 18/14 *	250 / 180 / 140	25.6	108	4.2	9.1	1'003
K 20/14 *	250 / 200 / 140	25.6	108	4.2	10.6	1'165

Bezeichnung	Preis ab Werk		Transport Zone 1		Transport Zone 2		Transport Zone 3		Transport Zone 4		Transport Zone 5	
	Fr./‰	Fr./m <sup>2</sup>	Fr./‰	Fr./m <sup>2</sup>	Fr./‰	Fr./m <sup>2</sup>	Fr./‰	Fr./m <sup>2</sup>	Fr./‰	Fr./m <sup>2</sup>	Fr./‰	Fr./m <sup>2</sup>
K 10/14 *	1'009	25.83	156	3.99	180	4.61	208	5.32	233	5.96	270	6.91
K 12/14 *	1'164	29.80	179	4.58	206	5.27	239	6.12	267	6.84	309	7.91
K 14.5/14 *	1'418	36.30	216	5.53	250	6.40	288	7.37	322	8.24	373	9.55
K 18/14 *	1'799	46.05	275	7.04	318	8.14	368	9.42	411	10.52	476	12.19
K 20/14 *	2'027	51.89	303	7.76	349	8.93	403	10.32	451	11.55	523	13.39

## KALKSANDSTEIN, MODULSTEIN - HÖHE 19 CM



Bezeichnung	Format L/B/H mm	Stk./m <sup>2</sup>	Stk./Pal.	m <sup>2</sup> /Pal.	kg/Stk.	kg/Pal.
K 10/19 *	250 / 100 / 190	19.2	144	7.5	6.6	970
K 12/19 *	250 / 120 / 190	19.2	120	6.3	8.6	1'052
K 14.5/19 *	250 / 145 / 190	19.2	96	5.0	9.8	961
K 18/19 *	250 / 180 / 190	19.2	72	3.8	12	884
K 20/19 *	250 / 200 / 190	19.2	72	3.8	13.4	985

Bezeichnung	Preis ab Werk		Transport Zone 1		Transport Zone 2		Transport Zone 3		Transport Zone 4		Transport Zone 5	
	Fr./‰	Fr./m <sup>2</sup>	Fr./‰	Fr./m <sup>2</sup>	Fr./‰	Fr./m <sup>2</sup>	Fr./‰	Fr./m <sup>2</sup>	Fr./‰	Fr./m <sup>2</sup>	Fr./‰	Fr./m <sup>2</sup>
K 10/19 *	1'348	25.88	208	3.99	240	4.61	278	5.34	310	5.95	359	6.89
K 12/19 *	1'584	30.41	239	4.59	276	5.30	319	6.12	357	6.85	414	7.95
K 14.5/19 *	1'928	37.02	294	5.64	339	6.51	392	7.53	438	8.41	507	9.73
K 18/19 *	2'366	45.43	270	5.18	430	8.26	498	9.56	556	10.68	644	12.36
K 20/19 *	2'746	52.72	307	5.89	472	9.06	546	10.48	611	11.73	707	13.57

\* ab AGZ Ziegeleien AG. Transitleistungen auf Anfrage.

**KALKSANDSTEIN, AUSGLEICHSTEIN - HÖHE 9 CM**

Bezeichnung	Format L/B/H mm	Stk./m <sup>2</sup>	Stk./Pal.	m <sup>2</sup> /Pal.	kg/Stk.	kg/Pal.
-------------	-----------------	---------------------	-----------	----------------------	---------	---------

K 12/9 *	250 / 120 / 90	38.5	180	4.7	4.0	740
K 14.5/9 *	250 / 145 / 90	38.5	144	3.7	4.9	726
K 18/9 *	250 / 180 / 90	38.5	108	2.8	5.9	657



Bezeichnung	Preis ab Werk		Transport Zone 1		Transport Zone 2		Transport Zone 3		Transport Zone 4		Transport Zone 5	
	Fr./‰	Fr./m <sup>2</sup>	Fr./‰	Fr./m <sup>2</sup>	Fr./‰	Fr./m <sup>2</sup>	Fr./‰	Fr./m <sup>2</sup>	Fr./‰	Fr./m <sup>2</sup>	Fr./‰	Fr./m <sup>2</sup>
K 12/9 *	1'161	44.70	71	2.73	82	3.16	95	3.66	106	4.08	123	4.74
K 14.5/9 *	1'429	55.02	108	4.16	124	4.77	144	5.54	160	6.16	185	7.12
K 18/9 *	1'905	73.34	130	5.01	150	5.78	174	6.70	194	7.47	225	8.66

**KALKSANDSTEIN, AUSGLEICHSTEIN - HÖHE 6.5 CM**

Bezeichnung	Format L/B/H mm	Stk./m <sup>2</sup>	Stk./Pal.	m <sup>2</sup> /Pal.	kg/Stk.	kg/Pal.
-------------	-----------------	---------------------	-----------	----------------------	---------	---------

K 10/6.5 *	250 / 100 / 65	51.3	216	4.2	2.6	582
K 12/6.5 *	250 / 120 / 65	51.3	180	3.5	2.9	542
K 14.5/6.5 *	250 / 145 / 65	51.3	144	2.8	3.5	524
K 18/6.5 *	250 / 180 / 65	51.3	108	2.1	4.4	495



Bezeichnung	Preis ab Werk		Transport Zone 1		Transport Zone 2		Transport Zone 3		Transport Zone 4		Transport Zone 5	
	Fr./‰	Fr./m <sup>2</sup>	Fr./‰	Fr./m <sup>2</sup>	Fr./‰	Fr./m <sup>2</sup>	Fr./‰	Fr./m <sup>2</sup>	Fr./‰	Fr./m <sup>2</sup>	Fr./‰	Fr./m <sup>2</sup>
K 10/6.5 *	833	42.73	71	3.64	82	4.21	95	4.87	106	5.44	123	6.31
K 12/6.5 *	961	49.30	108	5.54	124	6.36	144	7.39	160	8.21	185	9.49
K 14.5/6.5 *	1'162	59.61	130	6.67	150	7.70	174	8.93	194	9.95	225	11.54
K 18/6.5 *	1'464	75.10	153	7.85	177	9.08	204	10.47	228	11.70	254	13.03

\* ab AGZ Ziegeleien AG. Transitleieferungen auf Anfrage.

# KALKSANDSTEINE

## KALKSANDSTEIN, HALBER NORMALSTEIN - HÖHE 14 CM



Bezeichnung	Format L/B/H mm	Stk./m <sup>2</sup>	Stk./Pal.	m <sup>2</sup> /Pal.	kg/Stk.	kg/Pal.
K 12/14 *	120 / 120 / 140	51.3	180	3.5	3.4	632
K 14.5/14 *	120 / 145 / 140	51.3	144	2.8	4.0	596
K 18/14 *	120 / 180 / 140	51.3	108	2.1	4.7	528

Bezeichnung	Preis ab Werk		Transport Zone 1		Transport Zone 2		Transport Zone 3		Transport Zone 4		Transport Zone 5	
	Fr./‰	Fr./m <sup>2</sup>	Fr./‰	Fr./m <sup>2</sup>	Fr./‰	Fr./m <sup>2</sup>	Fr./‰	Fr./m <sup>2</sup>	Fr./‰	Fr./m <sup>2</sup>	Fr./‰	Fr./m <sup>2</sup>
K 12/14 *	<b>985</b>	50.53	101	5.18	116	5.95	134	6.87	150	7.70	174	8.93
K 14.5/14 *	<b>1'155</b>	59.25	121	6.21	140	7.18	161	8.26	180	9.23	208	10.67
K 18/14 *	<b>1'445</b>	74.13	155	7.95	180	9.23	207	10.62	232	11.90	268	13.75

## KALKSANDSTEIN, HALBER MODULSTEIN - HÖHE 19 CM



Bezeichnung	Format L/B/H mm	Stk./m <sup>2</sup>	Stk./Pal.	m <sup>2</sup> /Pal.	kg/Stk.	kg/Pal.
K 12/19 *	120 / 120 / 190	38.5	120	3.1	4.6	572
K 14.5/19 *	120 / 145 / 190	38.5	96	2.5	5.2	519
K 18/19 *	120 / 180 / 190	38.5	72	1.9	6.2	466

Bezeichnung	Preis ab Werk		Transport Zone 1		Transport Zone 2		Transport Zone 3		Transport Zone 4		Transport Zone 5	
	Fr./‰	Fr./m <sup>2</sup>	Fr./‰	Fr./m <sup>2</sup>	Fr./‰	Fr./m <sup>2</sup>	Fr./‰	Fr./m <sup>2</sup>	Fr./‰	Fr./m <sup>2</sup>	Fr./‰	Fr./m <sup>2</sup>
K 12/19 *	<b>1'350</b>	51.98	129	4.97	150	5.78	173	6.66	194	7.47	224	8.62
K 14.5/19 *	<b>1'580</b>	60.83	169	6.51	196	7.55	226	8.70	254	9.78	293	11.28
K 18/19 *	<b>2'080</b>	80.08	222	8.55	256	9.86	296	11.40	331	12.74	383	14.75

\* ab AGZ Ziegeleien AG. Transitleistungen auf Anfrage.

## VOLLBACKSTEIN

Bezeichnung	Format L/B/H mm		Stk./m <sup>2</sup>	Stk./Pal.	m <sup>2</sup> /Pal.	kg/Stk.	kg/Pal.
B 30/9	300 / 90 / 60	vermauert	46.0	337	7.3	5.6	1'907
		verlegt	37.0		9.1		
B 25/12	250 / 120 / 60	vermauert	55.0	352	6.4	3.1	1'111
		verlegt	33.3		10.6		
B 32/12	320 / 120 / 60	vermauert	43.3	288	6.7	4.0	1'172
		verlegt	26.0		11.1		



Bezeichnung	Preis ab Werk			Transport Zone 1		Transport Zone 2		Transport Zone 3		Transport Zone 4		Transport Zone 5	
	Fr./‰	Fr./m <sup>2</sup>		Fr./‰	Fr./m <sup>2</sup>	Fr./‰	Fr./m <sup>2</sup>	Fr./‰	Fr./m <sup>2</sup>	Fr./‰	Fr./m <sup>2</sup>	Fr./‰	Fr./m <sup>2</sup>
B 30/9	<b>858</b>	39.47	vermauert	62	2.85	71	3.27	92	4.23	118	5.43	131	6.03
		31.75	verlegt		2.29		2.63		3.40		4.37		4.85
B 25/12	<b>954</b>	52.47	vermauert	69	3.80	79	4.35	102	5.61	131	7.21	145	7.98
		31.77	verlegt		2.30		2.63		3.40		4.36		4.83
B 32/12	<b>1'223</b>	52.96	vermauert	87	3.77	103	4.46	129	5.59	166	7.19	184	7.97
		31.80	verlegt		2.26		2.68		3.35		4.32		4.78

## KELLERBODENSTEIN, RUNDLOCHSTEIN FÜR KELLERBÖDEN

Bezeichnung	Format L/B/H mm		Stk./m <sup>2</sup>	Stk./Pal.	m <sup>2</sup> /Pal.	kg/Stk.	kg/Pal.
B 12/6	250 / 120 / 60	vermauert	55.0	352	6.4	2.0	724
		verlegt	33.3		10.6		



Bezeichnung	Preis ab Werk			Transport Zone 1		Transport Zone 2		Transport Zone 3		Transport Zone 4		Transport Zone 5	
	Fr./‰	Fr./m <sup>2</sup>		Fr./‰	Fr./m <sup>2</sup>	Fr./‰	Fr./m <sup>2</sup>	Fr./‰	Fr./m <sup>2</sup>	Fr./‰	Fr./m <sup>2</sup>	Fr./‰	Fr./m <sup>2</sup>
B 12/6	<b>1'466</b>	80.63	vermauert	55	3.03	63	3.47	82	4.51	105	5.78	116	6.38
		48.82	verlegt		1.83		2.10		2.73		3.50		3.86

## SPEZIALBACKSTEINE

### FLASCHENSTEIN - HÖHE 12.5 CM



Bezeichnung	Preis ab Werk Fr./‰	Transport Zone 1 Fr./‰	Transport Zone 2 Fr./‰	Transport Zone 3 Fr./‰	Transport Zone 4 Fr./‰	Transport Zone 5 Fr./‰
FL 3T	5'974	425.00	497.00	607.00	685.00	728.00

### TONRÖHRE - INNENDURCHMESSER 10 CM



Bezeichnung	Preis ab Werk Fr./‰	Transport Zone 1 Fr./‰	Transport Zone 2 Fr./‰	Transport Zone 3 Fr./‰	Transport Zone 4 Fr./‰	Transport Zone 5 Fr./‰
R10	7'110	167.00	195.00	238.00	268.00	285.00

**ZELLTONPLATTE - HÖHE 25 CM**

Bezeichnung	Format L/B/H mm	Stk./m <sup>2</sup>	Stk./Pal.	m <sup>2</sup> /Pal.	kg/Stk.	kg/Pal.
-------------	-----------------	---------------------	-----------	----------------------	---------	---------

ZP 6/40	400 / 60 / 250	9.4	160	17.0	6.9	1'124
ZP 8/40	400 / 80 / 250	9.4	120	12.8	9.0	1'100



Bezeichnung	Preis ab Werk		Transport Zone 1		Transport Zone 2		Transport Zone 3		Transport Zone 4		Transport Zone 5	
	Fr./‰	Fr./m <sup>2</sup>	Fr./‰	Fr./m <sup>2</sup>	Fr./‰	Fr./m <sup>2</sup>	Fr./‰	Fr./m <sup>2</sup>	Fr./‰	Fr./m <sup>2</sup>	Fr./‰	Fr./m <sup>2</sup>
ZP 6/40	<b>2'647</b>	24.88	149	1.40	171	1.61	221	2.08	284	2.67	315	2.96
ZP 8/40	<b>2'982</b>	28.03	183	1.72	211	1.98	272	2.56	349	3.28	387	3.64

**TONVERKLEIDEPLATTE, SPALTBAR**

Bezeichnung	Format L/B/H mm	Stk./m <sup>2</sup>	Stk./Pal.	m <sup>2</sup> /Pal.	kg/Stk.	kg/Pal.
-------------	-----------------	---------------------	-----------	----------------------	---------	---------

VP 1.5/40	300 / 15 / 200	15.4	400	26.0	1.4	580
VP 3/40	400 / 30 / 200	11.6	282	24.3	3.6	1'035
VP 4/40	400 / 40 / 250	9.4	205	21.8	4.0	840



Bezeichnung	Preis ab Werk		Transport Zone 1		Transport Zone 2		Transport Zone 3		Transport Zone 4		Transport Zone 5	
	Fr./‰	Fr./m <sup>2</sup>	Fr./‰	Fr./m <sup>2</sup>	Fr./‰	Fr./m <sup>2</sup>	Fr./‰	Fr./m <sup>2</sup>	Fr./‰	Fr./m <sup>2</sup>	Fr./‰	Fr./m <sup>2</sup>
VP 1.5/40	<b>1'940</b>	29.88	62	0.95	71	1.09	92	1.42	118	1.82	131	2.02
VP 3/40	<b>3'524</b>	40.88	89	1.03	105	1.22	132	1.53	170	1.97	188	2.18
VP 4/40	<b>3'742</b>	35.17	94	0.88	108	1.02	139	1.31	179	1.68	198	1.86

**FORATI - HÖHE 15 CM**

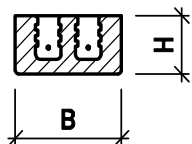
Bezeichnung	Format L/B/H mm	Stk./m <sup>2</sup>	Stk./Pal.	m <sup>2</sup> /Pal.	kg/Stk.	kg/Pal.
-------------	-----------------	---------------------	-----------	----------------------	---------	---------

F 6/15	300 / 60 / 150	20.2	364	18.0	2.7	1'003
F 8/15	300 / 80 / 150	20.2	266	13.2	3.4	927
F 10/15	300 / 100 / 150	20.2	224	11.1	4.0	925



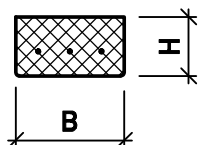
Bezeichnung	Preis ab Werk		Transport Zone 1		Transport Zone 2		Transport Zone 3		Transport Zone 4		Transport Zone 5	
	Fr./‰	Fr./m <sup>2</sup>	Fr./‰	Fr./m <sup>2</sup>	Fr./‰	Fr./m <sup>2</sup>	Fr./‰	Fr./m <sup>2</sup>	Fr./‰	Fr./m <sup>2</sup>	Fr./‰	Fr./m <sup>2</sup>
F 6/15	<b>754</b>	15.23	149	3.01	171	3.45	221	4.46	284	5.74	314	6.34
F 8/15	<b>948</b>	19.15	183	3.70	211	4.26	272	5.49	349	7.05	388	7.84
F 10/15	<b>1'073</b>	21.67	224	4.52	260	5.25	335	6.77	428	8.65	477	9.64

## STURZBRETT STAHLTON, FÜR FENSTER- UND TÜRSTÜRZE



Format B/H mm	kg/m	Stk./Pal.	Lagerlängen mm Abstufungen alle 200 mm	Preis ab Werk Fr./m	Transport ** Fr./m
75/65	10	60	1000 - 1600	17.10	1.15
100/65	13	45	1000 - 3000 4000 / 5000	17.10	1.15
125/65	16	40	1000 - 3000 4000 / 5000 / 6000	20.70	1.15
150/65	20	30	1000 - 3000 4000 / 5000 / 6000	25.60	1.15
175/65	23	25	1000 - 3000 4000 / 5000 / 6000	29.55	1.15
200/65	27	25	1000 - 2400 4000 / 5000	39.60	1.15
250/65	31	15	auf Bestellung	49.85	1.15
Zuschlag: Zuschneiden von Sturzbrettern auf genaue Länge				12.50 /Schnitt	

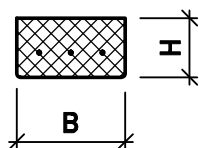
## BETONSTURZ, ZU KALKSANDSTEIN MAUERWERK - HÖHE 6.5 CM



Format B/H mm	kg/m	Lagerlängen mm Abstufungen alle 200 mm	Preis ab Werk Fr./m	Transport ** Fr./m
100/65*	16	1030, 1290, 1550, 1810, 2070	28.00	2.70
120/65	19	1030, 1290, 1550, 1810, 2070	33.20	2.70
145/65	22	1030, 1290, 1550, 1810, 2070	40.40	2.70
180/65	28	1030, 1290, 1550, 1810, 2070	47.50	2.70

\*vorgespannt

## BETONSTURZ, ZU KALKSANDSTEIN MAUERWERK - HÖHE 14 CM



Format B/H mm	kg/m	Lagerlängen mm Abstufungen alle 200 mm	Preis ab Werk Fr./m	Transport ** Fr./m
100/140 *	33	1030, 1290, 1550, 1810, 2070, 2330, 2590, 2850	62.20	2.70
120/140 *	41	1030, 1290, 1550, 1810, 2070, 2330, 2590, 2850	72.90	2.70
145/140 *	49	1030, 1290, 1550, 1810, 2070, 2330, 2590, 2850	84.60	2.70
180/140 *	62	1030, 1290, 1550, 1810, 2070, 2330, 2590, 2850	103.70	2.70

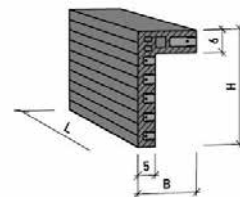
Bei Streckengeschäften haben die Preise gem. Preisliste Hersteller Gültigkeit und die Verrechnung läuft über die AGZ Ziegeleien AG.  
Betonsturz, zu Kalksandsteinmauerwerk - Höhe 19 cm auf Bestellung

\* Nur auf schriftliche Bestellung, Lieferfrist nach Absprache.

\*\* Als Beilad, ansonsten werden die effektiven Kosten verrechnet, welche von den jeweiligen Lieferumständen abhängig sind.

### VORDERSTÜRZE STAHLTON 3, VORGESPANNT

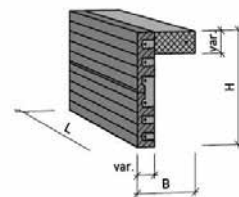
Bezeichnung	Format B/H mm	Gewicht kg/m
Typ 3 170/315 *	170 / 315	55
Typ 3 170/365 *	170 / 365	60



Bezeichnung	Preis ab Werk Frick Fr./m	Transportansätze per m in CHF exkl. MwSt ab Werk Frick inkl. LSVA (netto)				
		Zone 1	Zone 2	Zone 3	Zone 4	Zone 5
Typ 3 170/315 *	91.00	6.20	8.70	10.00	12.40	13.90
Typ 3 170/365 *	97.00	6.20	8.70	10.00	12.40	13.90

### VORDERSTÜRZE STAHLTON 3 (SPEZIAL), VORGESPANNT

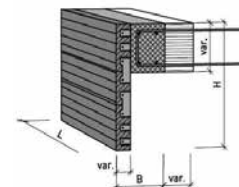
Bezeichnung	Format B/H mm
Typ 3 *	var.



Bezeichnung	Preis ab Werk Frick Fr./m	Transportansätze per m in CHF exkl. MwSt ab Werk Frick inkl. LSVA (netto)				
		Zone 1	Zone 2	Zone 3	Zone 4	Zone 5
Typ 3 *	auf Anfrage	auf Anfrage	auf Anfrage	auf Anfrage	auf Anfrage	auf Anfrage

### VORDERSTÜRZE STAHLTON SPEZIAL MIT KRAGPLATTENANSCHLUSS, VORGESPANNT

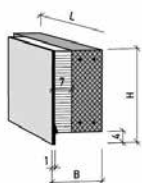
Bezeichnung
Typ 3S KP *



Bezeichnung	Preis ab Werk Frick Fr./m	Transportansätze per m in CHF exkl. MwSt ab Werk Frick inkl. LSVA (netto)				
		Zone 1	Zone 2	Zone 3	Zone 4	Zone 5
Typ 3S KP *	auf Anfrage	auf Anfrage	auf Anfrage	auf Anfrage	auf Anfrage	auf Anfrage

\* Nur auf schriftliche Bestellung, Lieferfrist nach Absprache.

## HINTERSTÜRZE FILENIT TYP 11, DÄMMUNG $\lambda_D$ 0.031 W/MK



Bezeichnung	Format B/H mm	Gewicht kg/m
Typ 11 180/265 *	180 / 265	70
Typ 11 215/265 *	215 / 265	90
Typ 11 180/315 *	180 / 315	88
Typ 11 215/315 *	215 / 315	114

Bezeichnung	Preis ab Werk Frick Fr./m	Transportansätze per m in CHF exkl. MwSt ab Werk Frick inkl. LSVA (netto)				
		Zone 1	Zone 2	Zone 3	Zone 4	Zone 5
Typ 11 180/265 *	<b>135.00</b>	9.00	13.00	14.90	18.90	19.90
Typ 11 215/265 *	<b>135.00</b>	9.00	13.00	14.90	18.90	19.90
Typ 11 180/315 *	<b>140.00</b>	9.00	13.00	14.90	18.90	19.90
Typ 11 215/315 *	<b>140.00</b>	9.00	13.00	14.90	18.90	19.90

## HINTERSTÜRZE FILENIT TYP 14, DÄMMUNG $\lambda_D$ 0.036 W/MK



Bezeichnung	Format B/H mm	Gewicht kg/m
Typ 14 215/325 *	215 / 325	77
Typ 14 215/375 *	215 / 375	94

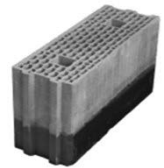
Bezeichnung	Preis ab Werk Frick Fr./m	Transportansätze per m in CHF exkl. MwSt ab Werk Frick inkl. LSVA (netto)				
		Zone 1	Zone 2	Zone 3	Zone 4	Zone 5
Typ 14 215/325 *	<b>138.50</b>	9.00	13.00	14.90	18.90	19.90
Typ 14 215/375 *	<b>144.50</b>	9.00	13.00	14.90	18.90	19.90

\* Nur auf schriftliche Bestellung, Lieferfrist nach Absprache.

### MXCE MUROLINO, HYDROPHOBIERT UND WASSERABWEISEND

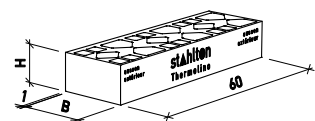
Bezeichnung	Format L/B/H mm	stk./m	Stk./Pal.	m/Pal.	kg/Stk.	kg/Pal.	Preis ab Werk Fr./m	Transport ** Fr./m
MXCE-Murolino 12.5/24 *	400 / 125 / 240	2.5	90	36	9.8	902	<b>16.60</b>	1.15
MXCE-Murolino 15/24 *	400 / 150 / 240	2.5	75	30	11.1	853	<b>20.95</b>	1.25
MXCE-Murolino 17.5/24 *	400 / 175 / 240	2.5	60	24	12.5	770	<b>24.65</b>	1.35

Schutz vor aufsteigender Feuchtigkeit.



### THERMOLINO, DRUCKFESTIGKEIT $F_{xk} = 6.5 \text{ N/MM}^2$

Format B/H mm	kg/m	Länge mm	Preis ab Werk Fr./m	Transport ** Fr./m
12.5/9	9	600	<b>30.70</b>	0.75
15/9	10	600	<b>32.65</b>	0.75
17.5/9	12	600	<b>34.60</b>	0.75
Zuschlag: Hitzeschutz aussen			<b>6.10</b>	



### THERMUR PLUS, DRUCKFESTIGKEIT $F_{xk} = 9.2 \text{ N/MM}^2$

Format B/H mm	kg/m	Länge mm	Preis ab Werk Fr./m	Transport ** Fr./m
12.5/9	11	600	<b>39.80</b>	0.75
15/9	12	600	<b>44.70</b>	0.75
17.5/9	14	600	<b>49.50</b>	0.75
Zuschlag: Hitzeschutz aussen			<b>6.10</b>	



\* Nur auf schriftliche Bestellung, Lieferfrist nach Absprache.

\*\* Als Beilad, ansonsten werden die effektiven Kosten verrechnet, welche von den jeweiligen Lieferumständen abhängig sind.

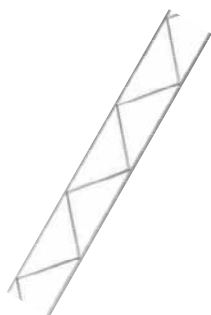
## LAGERFUGENBEWEHRUNG, STAHL FEUERVERZINKT



Bezeichnung	Länge m	Breite mm	Ø mm	kg/Bund	Stk./Bund	Preis ab Werk Fr./m <sup>1</sup>
<b>Für verputztes Backstein- und Kalksandsteinmauerwerk</b>						
4/50	3.05	50	4	17.6	25	3.30
4/80	3.05	80	4	17.8	25	3.35
4/100	3.05	100	4	18.0	25	3.40
5/50	3.05	50	5	24.4	25	4.95
5/100	3.05	100	5	25.0	25	5.00
5/150	3.05	150	5	25.6	25	5.05
5/180	3.05	180	5	26.0	25	5.15
5/250	3.05	250	5	27.4	25	6.25

Stahl Feuerverzinkt

## LAGERFUGENBEWEHRUNG, CHROMSTAHL



Bezeichnung	Länge m	Breite mm	Ø mm	kg/Bund	Stk./Bund	Preis ab Werk Fr./m <sup>1</sup>
<b>Für Sichtmauerwerk</b>						
4/50	3.05	50	4	17.1	25	3.90
4/80	3.05	80	4	17.1	25	4.00
4/100	3.05	100	4	17.1	25	4.25
5/50	3.05	50	5	22.8	25	5.40
5/80	3.05	80	5	22.8	25	5.60
5/100	3.05	100	5	22.8	25	5.65
5/150	3.05	150	5	22.8	25	5.75
5/180	3.05	180	5	22.8	25	5.85
5/200	3.05	200	5	22.8	25	6.20

Chromstahl DIN-Werkstoff-Nr. 1.4016

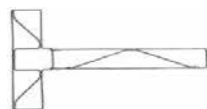
## ECKBÜGEL



Abmessung mm	Stk./Bund	Preis ab Werk Fr./Stk.
450/450	25	3.80

Chromstahl DIN-Werkstoff-Nr. 1.4016

## ZWISCHENWANDANSCHLUSS

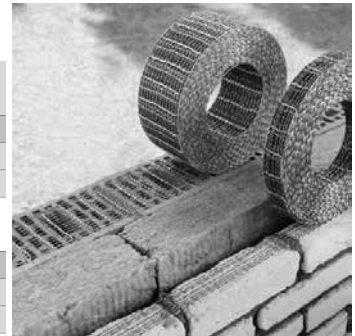


Format B/H mm	Ø mm	Stk./Krt.	Preis ab Werk Fr./Stk.
345/435	3.5	50	4.10

Stahl S 550 feuerverzinkt

## MURFOR® COMPACT - MAUERWERKSBEWEHRUNG AUF DER ROLLE

Bezeichnung	Rolle à 30m pro Karton	Bewehrungsbreite mm	Preis ab Werk Fr./m
<b>Für Mauerwerk in trockener Umgebung geeignet</b>			
Murfor® Compact I-50	6	50	<b>2.70</b>
Murfor® Compact I-100	3	100	<b>3.10</b>
<b>Für Aussenmauerwerk, das der Witterung ausgesetzt ist</b>			
Murfor® Compact E-35 *	6	35	<b>3.15</b>
Murfor® Compact E-70 *	3	70	<b>3.75</b>
<b>Universalschere</b>			
FELCO CP			<b>45.40</b>



\* Nur auf schriftliche Bestellung, Lieferfrist nach Absprache.

## SPIRALANKER



Bezeichnung	Länge mm	Querschnitt mm	Schalenabstand mm	Stk./Krt.	Preis ab Werk Fr./Stk.
<b>SL Verankerung in Mauerwerk (Lagerfuge Mörtel min. 15 N/mm<sup>2</sup>)</b>					
SL 19	190	2.5/15	50 - 90	50	6.30
SL 23	230	2.5/15	90 - 130	50	8.00
SL 27	270	2.5/15	130 - 170	50	9.65
SL 30	300	2.5/15	170 - 200	50	12.30
SL 33	330	2.5/15	200 - 230	50	14.30

Chrom-Nikel-Molybdän-Stahl DIN-Werkstoff-Nr. 1.4404



<b>SB Verankerung in Beton min. B 35/25 (Gewinde M6 und Metalldübel)</b>					
SB 14	140	1.5/15	50 - 80	50	10.20
SB 17	170	2.0/15	80 - 110	50	10.95
SB 20	200	2.0/15	110 - 140	50	11.45
SB 23	230	2.5/15	140 - 170	50	12.75
SB 26	260	2.5/15	170 - 200	50	15.95
SB 29	290	2.5/15	200 - 230	50	16.95

Chrom-Nikel-Molybdän-Stahl DIN-Werkstoff-Nr. 1.4404

Dübel HKD SR im Preis inbegriffen. Der Dübel kann auch einzeln bezogen werden.



<b>SI Verankerung in Mauerwerk (Siebhülse für Zweikomponentenmörtel Hilti HY 20 *)</b>					
SI 20	200	1.5/15	50 - 80	50	9.20
SI 23	230	2.0/15	80 - 110	50	10.20
SI 26	260	2.0/15	110 - 140	50	10.55
SI 29	290	2.0/15	140 - 170	50	12.30
SI 32	320	2.5/15	170 - 200	50	16.95
SI 35	350	2.5/15	200 - 230	50	18.40

Chrom-Nikel-Molybdän-Stahl DIN-Werkstoff-Nr. 1.4404

Siebhülse im Preis inbegriffen. Die Siebhülse kann auch einzeln bezogen werden.

\* HY 20 zu beziehen bei: Hilti (Schweiz) AG, Soodstrasse 61, 8134 Adliswil/ZH, Tel. 0844 84 84 85

## DÜNNBETT-SPIRALANKER



Bezeichnung	Länge mm	Querschnitt mm	Schalenabstand mm	Stk./Krt.	Preis ab Werk Fr./Stk.
<b>BM-D Verankerung in Lagerfugen auf gleicher Höhe</b>					
BM-D-23	230	1.0/15	90 - 130	50	7.95
BM-D-27	270	1.0/15	130 - 170	50	9.50
BM-D-30	300	1.0/15	170 - 200	50	12.90
BM-D-33	330	1.0/15	200 - 230	50	14.10

DIN-Werkstoff-Nr. 1.4435 (V4A-Stahl)



<b>BD-D Verankerung in Beton</b>					
BD-D22	220	1.0/15	130 - 170	50	12.45
BD-D26	260	1.0/15	170 - 200	50	15.65
BD-D29	290	1.0/15	200 - 230	50	16.70

DIN-Werkstoff-Nr. 1.4435 (V4A-Stahl)

Subex-Einschlaganker M5 und Einschlagwerkzeug im Preis inbegriffen.



<b>BF-D Verankerung in Mauerwerk, mittels Zweikomponenten-Mörtelmasse PROFIX PIT 380</b>					
BF-D29	290	1.0/15	130 - 170	50	12.15
BF-D32	320	1.0/15	170 - 200	50	16.70
BF-D35	350	1.0/15	200 - 230	50	18.15

DIN-Werkstoff-Nr. 1.4435 (V4A-Stahl)

Siebhülse im Preis inbegriffen.

## GELENKANKER

Bezeichnung	Länge mm	Querschnitt mm	Schalenabstand mm	Stk./Krt.	Preis ab Werk Fr./Stk.
<b>Serie 10 Verankerung in Mauerwerk (Lagerfuge Mörtel min. 15 N/mm<sup>2</sup>)</b>					
KE 11	240	10	50 - 80	50	8.30
KE 12	270	10	80 - 110	50	9.75
KE 13	300	10	110 - 140	50	10.80
KE 14	330	10	140 - 170	50	14.95
KE 15	360	10	170 - 200	50	17.20
KE 15	390	10	200 - 230	50	18.70
KE 15	420	10	230 - 260	50	20.75
KE 15	450	10	260 - 290	50	22.90
KE 15	480	10	290 - 320	50	25.20
KE 15	510	10	320 - 350	50	27.55



Chrom-Nikel-Molybdän-Stahl DIN-Werkstoff-Nr. 1.4401

<b>Serie 20 Verankerung in Beton min. B 35/25 (Gewinde M6 und Metaldübel)</b>					
KE 21	168	10	50 - 80	50	13.20
KE 22	198	10	80 - 110	50	14.50
KE 23	228	10	110 - 140	50	15.95
KE 24	258	10	140 - 170	50	17.30
KE 25	288	10	170 - 200	50	19.55
KE 26	318	10	200 - 230	50	21.35
KE 27	348	10	230 - 260	50	22.90
KE 28	378	10	260 - 290	50	24.50
KE 209-4	410	10	290 - 320	50	26.15
KE 210-4	440	10	320 - 350	50	27.85
Dübel HKD-SR einzeln					2.25



Chrom-Nikel-Molybdän-Stahl DIN-Werkstoff-Nr. 1.4401

Dübel HKD-SR im Preis inbegriffen. Der Dübel kann auch einzeln bezogen werden.

<b>Serie 30 Verankerung in Mauerwerk (Gewinde M6 und Siebhülse für Polyesterharz-Injektion)</b>					
KE 131	228	10	50 - 80	50	12.35
KE 132	258	10	80 - 110	50	13.60
KE 133	288	10	110 - 140	50	14.85
KE 134	318	10	140 - 170	50	18.80
KE 135	348	10	170 - 200	50	21.35
KE 136	378	10	200 - 230	50	23.60
KE 137	408	10	230 - 260	50	25.70
KE 138	438	10	260 - 290	50	28.00
KE 609-4	480	10	290 - 320	50	30.35
KE 610-4	510	10	320 - 350	50	32.65
Siebhülse einzeln					1.15



Chrom-Nikel-Molybdän-Stahl DIN-Werkstoff-Nr. 1.4401

Siebhülse im Preis inbegriffen. Die Siebhülse kann auch einzeln bezogen werden.

Carbon-Gelenk: Ab Schalenabstand **8 cm** sind alle Gelenkanker auch mit Gelenk-Mittel aus Carbon lieferbar (verminderte Schall- und Wärmeübertragung).

## HINTERMAUERUNGSANKER, FÜR NICHTTRAGENDE EINGESCHOSSIGE WANDTEILE



Bezeichnung	Länge mm	Querschnitt mm	Schalenabstand mm	Stk./Krt.	Preis ab Werk Fr./Stk.
<b>Verankerung in Mauerwerk</b>					
HM 8	80	1.5/15	0 - 60	50	<b>6.60</b>
HM 11	110	1.5/15	60 - 90	50	<b>6.95</b>
Chrom-Nikel-Molybdän-Stahl DIN-Werkstoff-Nr. 1.4404 Schraube und Nypondübel in Preis inbegriffen.					
<b>Verankerung in Beton</b>					
HB 8	80	1.5/15	0 - 60	50	<b>7.05</b>
HB 11	110	1.5/15	60 - 90	50	<b>7.35</b>
Chrom-Nikel-Molybdän-Stahl DIN-Werkstoff-Nr. 1.4404 Schraube und Metaldübel in Preis inbegriffen.					

## ANSCHLUSSANKER, FÜR SEITLICHE VERANKERUNG VON AUSFACHUNGEN



Bezeichnung	Länge mm	Querschnitt mm	Stk./Krt.	Preis ab Werk Fr./Stk.
<b>Verankerung in Mauerwerk (Ankerschiene l=25 cm, Schrauben und Nypondübel)</b>				
AM 8	80	3.0/20	25	<b>16.70</b>
AM 18	110	3.0/20	25	<b>19.15</b>
Chrom-Nikel-Stahl DIN-Werkstoff-Nr. 1.4301 Schienenabschnitt, Schraube und Nypondübel in Preis inbegriffen.				



<b>Verankerung in Beton (Ankerschiene l=25 cm, Schrauben und Metaldübel)</b>				
AB 8	80	3.0/20	25	<b>17.10</b>
AB 18	180	3.0/20	25	<b>19.45</b>
Chrom-Nikel-Stahl DIN-Werkstoff-Nr. 1.4301 Schienenabschnitt, Schraube und Metaldübel in Preis inbegriffen.				



<b>Verankerung in Beton (Ankerschiene l=25 cm, und Schlaudern)</b>				
AS 8	80	3.0/20	25	<b>16.40</b>
AS 18	180	3.0/20	25	<b>18.85</b>
Chrom-Nikel-Stahl DIN-Werkstoff-Nr. 1.4301 Schienenabschnitt, Schraube und Metaldübel in Preis inbegriffen.				



<b>Verankerung in bauseitiger Ankerschiene für C-Profil 28/15 mm</b>				
AA 8	80	3.0/20	25	<b>7.75</b>
AA 18	180	3.0/20	25	<b>10.20</b>
Chrom-Nikel-Stahl DIN-Werkstoff-Nr. 1.4301				

## PE-RECYCLINGSÄCKE, 800/550 x 1500 MM

Bezeichnung	Stk./Krt.	Preis ab Werk Fr./Stk.
PE-Recyclingsäcke	30	<b>129.00</b>

# ORTSCHAFTENVERZEICHNIS FÜR TRANSPORTZONEN

## Aa bis Be

Ort	PLZ	Zone	Ort	PLZ	Zone	Ort	PLZ	Zone
<b>A</b>								
Aadorf	8355	4	Altdorf UR	6460	2	Balmberg	4524	1
Aarau	5000	1	Alten	8453	4	Balsthal	4710	1
Aarberg	3270	2	Altendorf	8852	2	Balterswil	8362	4
Aarburg	4663	1	Altikon	8479	4	Bangerten b. Dieterswil	3256	2
Aarwangen	4912	1	Altishofen	6246	1	Bannwil	4913	1
Aathal-Seegräben	8607	3	Altwis	6286	1	Bärau	3552	2
Aawangen	8522	4	Ammannsegg	4573	1	Bäretswil	8344	3
Abtwil AG	5646	1	Ammerswil AG	5600	1	Bargen BE	3282	3
Achseten	3725	4	Ammerzwil BE	3257	2	Bäriswil BE	3323	2
Adetswil	8345	3	Amsoldingen	3633	3	Barmelweid	5017	1
Adligenswil	6043	1	Amsteg	6474	3	Bärschwil	4252	3
Adlikon b. Andelfingen	8452	4	Andelfingen	8450	4	Bärschwil Dorf	4252	3
Adlikon b. Regensdorf	8106	2	Andermatt	6490	3	Basadingen	8254	4
Adliswil	8134	2	Anglikon (Wohlen AG)	5611	1	Basel	4000	2
Aedermannsdorf	4714	1	Anwil	4469	2	Bassecourt	2854	4
Aefligen	3426	1	Arboldswil	4424	1	Bassersdorf	8303	3
Aegerten	2558	2	Arch	3296	1	Bätterkinden	3315	1
Aesch b. Birmensdorf	8904	2	Arisdorf	4422	1	Bauen	6466	3
Aesch b. Neftenbach	8412	4	Aristau	5628	1	Bauma	8494	3
Aesch BL	4147	2	Arlesheim	4144	2	Bazenheid	9602	4
Aesch LU	6287	1	Arni AG	8905	1	Beatenberg	3803	4
Aeschau	3536	2	Arni BE	3508	2	Beckenried	6375	1
Aeschi b. Spiez	3703	4	Arni-Islisberg	8905	1	Beinwil (Freiamt)	5637	1
Aeschi SO	4556	1	Arth	6415	1	Beinwil am See	5712	1
Aeschiried	3703	4	Asp	5025	1	Beinwil SO	4229	2
Aeschlen b. Oberdiessbach	3672	2	Asuel	2954	4	Bellach	4512	1
Aeschlen ob Gunten	3656	3	Attelwil	5056	1	Bellelay	2713	3
Aetigkofen	4583	1	Attinghausen	6468	2	Bellikon	5454	1
Aetingen	4587	1	Attiswil	4536	1	Bellmund	2564	2
Aettenschwil	5645	1	Au TG	8376	4	Belp	3123	2
Aeugst am Albis	8914	1	Au ZH	8804	2	Belpberg	3124	3
Aeugstertal	8914	1	Auenstein	5105	1	Belprahn	2744	3
Affoltern am Albis	8910	1	Augst BL	4302	1	Benglen	8121	2
Affoltern im Emmental	3416	1	Auslikon	8331	3	Benken SG	8717	3
Agasul	8308	3	Auswil	4944	1	Benken ZH	8463	4
Agriswil	3216	3	Auw	5644	1	Bennau	8836	2
Alberswil	6248	1	Axalp	3855	4	Bennwil	4431	1
Albigen	3183	3	<b>B</b>			Benzenschwil	5636	1
Alchenflüh	3422	1	Baar	6340	1	Berg am Irchel	8415	4
Alchenstorf	3473	1	Bäch SZ	8806	2	Bergdietikon	8962	1
Alikon	5643	1	Bachenbülach	8184	3	Berikon	8965	1
Alle	2942	4	Bächli (Hemberg)	9633	4	Berken	3376	1
Allenwinden	6319	1	Bachs	8164	3	Bern	3000	2
Allerheiligenberg	4615	1	Bad Knutwil	6213	1	Bern	3040	2
Allmendingen b. Bern	3112	2	Baden	5400	2	Beromünster	6215	1
Alosen	6315	1	Baldeg	6283	1	Berschis	8892	4
Alpnach Dorf	6055	1	Baldingen	5333	3	Bertschikon (Gossau ZH)	8614	3
Alpnachstad	6053	1	Ballmoos	3303	2	Bertschikon b. Attikon	8544	4
Alpthal	8849	2	Ballwil	6275	1	Besenbüren	5627	1
Altbüron	6147	1	Balm b. Günsberg	4525	1	Bettenhausen	3366	1
			Balm b. Messen	3254	1	Bettlach	2544	1

Für Ortschaften ohne LKW-Zufahrt gelten die Transportpreise bis Talstation. Nicht aufgeführte Ortschaften bis max. 120 km = Zone 5, übrige auf Anfrage.

# ORTSCHAFTENVERZEICHNIS FÜR TRANSPORTZONEN

## Be bis Da

Ort	PLZ	Zone	Ort	PLZ	Zone	Ort	PLZ	Zone
Bettwil	5618	1	Breitenbach	4226	2	Bürglen OW	6078	2
Beurnevésin	2935	4	Bremgarten AG	5620	1	Bürglen UR	6463	2
Bévilard	2735	3	Bremgarten b. Bern	3047	2	Büron	6233	1
Biberist	4562	1	Brenzikofen	3671	2	Büdingen (D)	8238	4
Bibern SO	4578	2	Bressaucourt	2904	4	Büsserach	4227	3
Biberstein	5023	1	Bretzwil	4207	1	Busswil b. Büren	3292	2
Bichelsee	8363	4	Brienz BE	3855	4	Busswil b. Melchnau	4917	1
Biel/Bienne	2500	2	Brienzwiler	3856	4	Bütschwil	9606	4
Biembach im Emmental	3419	1	Brislach	4225	2	Büttikon AG	5619	1
Biezwil	4585	2	Bristen	6475	3	Buttikon SZ	8863	3
Bigenthal	3513	1	Brittnau	4805	1	Buttisholz	6018	1
Biglen	3507	2	Brugg AG	5200	2	Buttwil	5632	1
Bilten	8865	3	Brügg BE	2555	2	Bützberg	4922	1
Binz	8122	2	Brügglen	4582	1	Buus	4463	2
Birmensdorf ZH	8903	2	Brunegg	5505	1	<b>C</b>		
Birmenstorf AG	5413	1	Brünig	3860	4	Cham	6330	1
Birr	5242	1	Brunnadern	9125	4	Champoz	2735	3
Birrhard	5244	1	Brunnen	6440	1	Charmoille	2947	4
Birr-Lupfig	5242	1	Brunnenenthal	3307	1	Châtelat	2715	4
Birrwil	5708	1	Brüttelen	3237	4	Châtelat-Monible	2715	4
Bisisthal	6436	2	Brütten	8311	3	Châtillon JU	2843	3
Blatten (Malters)	6102	1	Brüttisellen	8306	3	Chevenez	2906	4
Blauen	4223	2	Bubendorf	4416	2	Choindez	2830	3
Blausee-Mitholz	3717	4	Bubikon	8608	2	Coeuve	2932	4
Bleienbach	3368	1	Buch am Irchel	8414	4	Corban	2826	2
Bleiken b. Oberdiessbach	3674	2	Buch b. Frauenfeld	8524	4	Corcelles BE	2747	3
Blumenstein	3638	3	Buchberg	8454	3	Corgémont	2606	3
Böbikon	5334	3	Buchrain	6033	1	Cormoret	2612	3
Böckten	4461	1	Buchs AG	5033	1	Cornol	2952	4
Boécourt	2856	4	Buchs LU	6211	1	Cortébert	2607	3
Bolken	4556	1	Buchs ZH	8107	2	Courcelon	2823	2
Boll	3067	2	Büchslen	3215	3	Courchapoix	2825	3
Bolligen	3065	2	Buckten	4446	1	Courchavon	2922	4
Bolligen Dorf	3065	2	Büetigen	3263	2	Courfaivre	2853	4
Bolligen Station	3065	2	Bühl b. Aarberg	3274	3	Courgenay	2950	4
Bollingen	8715	2	Buix	2925	4	Courrendlin	2830	3
Bollodingen	3366	1	Bülach	8180	3	Courroux	2822	2
Boncourt	2926	4	Bumbach	6197	2	Court	2738	3
Bonfol	2944	4	Bünzen	5624	1	Courtedoux	2905	4
Bönigen b. Interlaken	3806	4	Buochs	6374	1	Courtelary	2608	3
Boningen	4618	1	Buonas	6343	1	Courtemaîche	2923	4
Boniswil	5706	1	Büre	2915	4	Courtemautruy	2950	4
Bonstetten	8906	1	Büren an der Aare	3294	2	Courtételle	2852	3
Boppelsen	8113	2	Büren NW	6382	1	Crémines	2746	3
Bösingen	3178	3	Büren SO	4413	2	<b>D</b>		
Boswil	5623	1	Büren zum Hof	3313	1	Dägerlen	8471	4
Bottenwil	4814	1	Burg AG	5736	1	Dagmersellen	6252	1
Böttstein	5315	2	Burgäschli	4556	1	Daiwil	6126	1
Bourrignon	2803	4	Burgdorf	3400	1	Dallenwil	6383	1
Bowil	3533	2	Bürgenstock	6363	1	Dällikon	8108	2
Bözen	5076	2	Burgistein	3664	3	Dampfreux	2933	4
Bramboden	6167	3	Burglauenen	3816	4	Dampfreux-Lugnez	2933	4

Für Ortschaften ohne LKW-Zufahrt gelten die Transportpreise bis Talstation. Nicht aufgeführte Ortschaften bis max. 120 km = Zone 5, übrige auf Anfrage.

# ORTSCHAFTENVERZEICHNIS FÜR TRANSPORTZONEN

## Da bis FI

Ort	PLZ	Zone	Ort	PLZ	Zone	Ort	PLZ	Zone
Däniken SO	4658	1	Ebmatingen	8123	2	Erlinsbach	5018	1
Dänikon ZH	8114	2	Ebnat-Kappel	9642	4	Ermensee	6294	1
Därligen	3707	4	Ebnet	6163	1	Ermenswil	8734	2
Därstetten	3763	4	Ederswiler	2813	3	Ernetschwil	8725	3
Dättlikon	8421	3	Edlibach	6313	1	Erschwil	4228	3
Dättwil AG	5405	2	Effingen	5078	2	Ersigen	3423	1
Deisswil b. Münchenbuchsee	3053	2	Effretikon	8307	3	Erstfeld	6472	2
Deitingen	4543	1	Egerkingen	4622	1	Eschenbach LU	6274	1
Delémont	2800	3	Egg b. Zürich	8132	3	Eschenbach SG	8733	2
Densbüren	5026	1	Egg SZ	8847	2	Eschert	2743	3
Derendingen	4552	1	Eggenwil	5445	1	Eschlikon TG	8360	4
Detligen	3036	3	Eggiwil	3537	2	Escholzmatt	6182	1
Develier	2802	4	Eglisau	8193	3	Esslingen	8133	3
Dicken	9115	4	Egliswil	5704	1	Ettenhausen b. Wetzikon	8620	3
Diegten	4457	1	Egolzwil	6243	1	Ettenhausen TG	8356	4
Dielsdorf	8157	2	Eich	6205	1	Ettiswil	6218	1
Diemerswil	3053	2	Eigenthal	6013	1	Etzelkofen	3306	1
Diemtigen	3754	4	Eiken	5074	2	Etzgen	5275	3
Diepflingen	4442	1	Einigen	3646	3	Etziken	4554	1
Dierikon	6036	1	Einsiedeln	8840	2	Euthal	8844	2
Diessbach b. Büren	3264	2	Elfingen	5077	2	Evilard	2533	2
Diesse	2517	3	Elgg	8353	4	<b>F</b>		
Diessenhofen	8253	4	Ellikon am Rhein	8464	4	Fahrni b. Thun	3617	3
Dieterswil	3256	2	Ellikon an der Thur	8548	4	Fahrwangen	5615	1
Dietfurt	9615	4	Embrach	8424	3	Fahrweid	8951	2
Dietikon	8953	2	Embrach-Embraport	8423	3	Fahy	2916	4
Dietlikon	8305	3	Emdthal	3711	4	Fällanden	8117	2
Dietwil	6042	1	Emmen	6032	1	Faltigberg	8639	3
Dinhard	8474	4	Emmenbrücke	6020	1	Fankhaus (Trub)	3557	2
Dintikon	5606	1	Emmenmatt	3543	2	Farnern	4539	1
Dittingen	4243	2	Emmetten	6376	1	Faulensee	3705	4
Doppleschwand	6112	1	Endingen	5304	2	Fehraltorf	8320	3
Dorf	8458	4	Engelberg	6390	1	Fehren	4232	2
Dornach	4143	2	Enggiststein	3077	2	Felben-Wellhausen	8552	4
Dottikon	5605	1	Englisberg	3086	3	Feldbach	8714	2
Döttingen	5312	2	Ennenda	8755	4	Feldbrunnen	4532	1
Dotzigen	3293	2	Ennetbaden	5408	2	Feldmeilen	8706	3
Dreien	9612	4	Ennetbühl	9651	4	Felsenau AG	5316	2
Dübendorf	8600	3	Ennetbürgen	6373	1	Feusisberg	8835	2
Düdingen	3186	3	Ennetmoos	6372	1	Filzbach	8757	4
Duggingen	4202	2	Entlebuch	6162	1	Finsterhennen	2577	3
Dulliken	4657	1	Epauvillers	2885	4	Finstersee	6313	1
Dürnten	8635	2	Eppenberg	5012	1	Finsterwald b. Entlebuch	6162	1
Dürrenäsch	5724	1	Eppenberg-Wöschnau	5012	1	Fischbach LU	6145	1
Dürrenroth	3465	1	Epsach	3272	3	Fischbach-Göslikon	5525	1
Dürstelen	8335	3	Eptingen	4458	1	Fiscenthal	8497	3
Dussnang	8374	4	Eriswil	4952	1	Fischingen	8376	4
<b>E</b>			Eriz	3619	3	Fisibach	5467	3
Ebersecken	6245	1	Erlach	3235	3	Fislibach	5442	1
Ebertswil	8925	1	Erlenbach im Simmental	3762	4	Flaach	8416	3
Ebikon	6030	1	Erlenbach ZH	8703	2	Flamatt	3175	3

Für Ortschaften ohne LKW-Zufahrt gelten die Transportpreise bis Talstation. Nicht aufgeführte Ortschaften bis max. 120 km = Zone 5, übrige auf Anfrage.

# ORTSCHAFTENVERZEICHNIS FÜR TRANSPORTZONEN

## FI bis Ha

Ort	PLZ	Zone	Ort	PLZ	Zone	Ort	PLZ	Zone
Flüelen	6454	2	Gempen	4145	2	Grosshöchstetten	3506	2
Flüeli-Ranft	6073	1	Gempenach	3215	3	Grosswangen	6022	1
Flühli LU	6173	1	Gerlafingen	4563	1	Grünen	3455	1
Flumenthal	4534	1	Gerlikon	8500	4	Grünenmatt	3452	1
Flums	8890	4	Geroldswil	8954	2	Grüningen	8627	3
Flurlingen	8247	4	Gerolfingen	2575	3	Grüt (Gossau ZH)	8624	3
Fontannen b. Wolhusen	6110	1	Gersau	6442	1	Gsteigwiler	3814	4
Fontenais	2902	4	Gerzensee	3115	2	Guggisberg	3158	3
Forch	8127	2	Gettnau	6142	1	Gümligen	3073	2
Fornet-Dessous	2717	4	Geuensee	6232	1	Gümmenen	3205	3
Fornet-Dessus	2718	4	Gibswil-Ried	8498	3	Gündlichswand	3815	4
Forst b. Längenbühl	3636	3	Giebenach	4304	2	Günsberg	4524	1
Fraubrunnen	3312	1	Gimmewald	3826	4	Guntalingen	8468	4
Frauenfeld	8500	4	Gipf-Oberfrick	5073	2	Gunten	3654	3
Frauenkappelen	3202	2	Gisikon	6038	1	Guntershausen b. Aadorf	8357	4
Fregiécourt	2953	4	Giswil	6074	1	Gunzgen	4617	1
Fregiécourt-Pleujouse	2953	4	Glarus	8750	4	Gunzwil	6222	1
Freienbach	8807	2	Glashütten	4856	1	Gurbrü	3208	3
Freienstein	8427	3	Glattbrugg	8152	2	Gurmels	3212	3
Freienwil	5423	2	Glattfelden	8192	3	Gurtellen	6482	3
Freimettigen	3510	2	Glovelier	2855	4	Gurzelen	3663	3
Frenkendorf	4402	1	Gockhausen	8044	2	Gutenburg	4932	1
Freudwil	8615	3	Gohl	3553	2	Gutenswil	8605	3
Frick	5070	2	Golaten	3207	3	Gwatt (Thun)	3645	3
Frieswil	3035	3	Goldau	6410	1	Gysenstein	3503	2
Frinvillier	2535	2	Goldingen	8638	3	<b>H</b>		
Frutigen	3714	4	Goldiwl (Thun)	3624	3	Habkern	3804	4
Fulenbach	4629	1	Goldswil b. Interlaken	3805	4	Habsburg	5245	1
Füllinsdorf	4414	1	Gommiswald	8737	3	Häfeldingen	4445	1
Full-Reuenthal	5324	2	Gondiswil	4955	1	Hagenbuch ZH	8523	4
Fürigen	6363	1	Gontenschwil	5728	1	Hägendorf	4614	1
<b>G</b>			Göschenen	6487	3	Hagendorn	6332	1
Gächliwil	4584	2	Gossau ZH	8625	3	Hägglingen	5607	1
Gachnang	8547	4	Gossliwil	4579	2	Hagneck	2575	3
Gähwil	9534	4	Graben	3376	1	Haldi b. Schattdorf	6469	2
Galgenen	8854	2	Grafenort	6388	1	Hallwil	5705	1
Gallenkirch	5224	2	Grafenried	3308	1	Halten	4566	1
Gals	2076	3	Grandfontaine	2908	4	Hämikon	6289	1
Gampelen	3236	4	Grandval	2745	3	Härkingen	4624	1
Gänsbrunnen	4716	1	Gränichen	5722	1	Hasle b. Burgdorf	3415	1
Gansingen	5272	2	Gräslikon	8415	4	Hasle LU	6166	1
Ganterschwil	9608	4	Grasswil	3365	1	Hasle-Rüegsau	3415	1
Gasel	3144	3	Greifensee	8606	3	Hasliberg Goldern	6085	4
Gattikon	8136	2	Grellingen	4203	2	Hasliberg Hohfluh	6083	4
Gebenstorf	5412	2	Grenchen	2540	2	Hasliberg Reuti	6086	4
Gebertingen	8725	3	Greppen	6404	1	Hasliberg Wasserwendi	6084	4
Geiss	6123	1	Gretzenbach	5014	1	Hauenstein	4633	1
Gelfingen	6284	1	Grindel	4247	3	Hauptikon	8926	1
Gelterfingen	3126	3	Gross	8841	2	Hausen AG	5212	2
Gelterkinden	4460	1	Grossaffoltern	3257	2	Hausen am Albis	8915	1
Geltwil	5637	1	Grossdietwil	6146	1	Häusermoos im Emmental	3463	1

Für Ortschaften ohne LKW-Zufahrt gelten die Transportpreise bis Talstation. Nicht aufgeführte Ortschaften bis max. 120 km = Zone 5, übrige auf Anfrage.

# ORTSCHAFTENVERZEICHNIS FÜR TRANSPORTZONEN

## Ha bis Ke

Ort	PLZ	Zone	Ort	PLZ	Zone	Ort	PLZ	Zone
Häuslenen	8522	4	Hittnau	8335	3	Immensee	6405	1
Häutligen	3510	2	Hitzkirch	6285	1	Inkwil	3375	1
Hedingen	8908	1	Hochdorf	6280	1	Innerberg	3044	3
Heiligenschwendi	3625	3	Hochfelden	8182	3	Innerberg-Säriswil	3044	3
Heimberg	3627	2	Höchstetten	3429	1	Innereriz	3619	3
Heimenhausen	3373	1	Höchstetten-Hellsau	3429	1	Innerthal	8858	4
Heimenschwand	3615	2	Hochwald	4146	2	Innertkirchen	3862	4
Heimisbach	3453	1	Höfen b. Thun	3631	3	Ins	3232	3
Heimiswil	3412	1	Hofstatt	6154	1	Interlaken	3800	4
Heinrichswil	4558	1	Hofstetten b. Brienz	3858	4	Intschi	6476	3
Helgisried-Rohrbach	3155	3	Hofstetten ZH	8354	4	Inwil	6034	1
Heilbühl	6016	1	Hohenrain	6276	1	Ipsach	2563	2
Heilikon	4316	2	Holderbank AG	5113	1	Iseltwald	3807	4
Hellsau	3429	1	Holderbank SO	4718	1	Isenfluh	3822	4
Hemberg	9633	4	Hölstein	4434	1	Isenthal	6461	3
Hemmiken	4465	1	Holzhäusern ZG	6343	1	Islikon	8546	4
Hendschiken	5604	1	Holziken	5043	1	Islisberg	8905	1
Henggart	8444	4	Homburg b. Thun	3622	3	Ittingen	4452	1
Herbetswil	4715	1	Hombrechtikon	8634	2	Ittenthal	5083	2
Herbligen	3671	2	Honau	6038	1	Ittigen	3063	2
Herdern	8535	4	Hondrich	3702	4	<b>J</b>		
Hergiswil b. Willisau	6133	1	Horboden	3755	4	Jaberg	3629	2
Hergiswil NW	6052	1	Horgen	8810	2	Jegenstorf	3303	2
Herlisberg	6028	1	Horgenberg	8815	2	Jens	2565	3
Hermatswil	8330	4	Höri	8181	3	Jona	8645	2
Hermetschwil-Staffeln	5626	1	Hornussen	5075	2	Jonen	8916	1
Hermiswil	3475	1	Horrenbach-Buchen	3623	3	<b>K</b>		
Hermrigen	3274	3	Horriwil	4557	1	Kägiswil	6056	1
Herrenschwanden	3037	2	Horw	6048	1	Kaiseraugst	4303	2
Herrliberg	8704	3	Hospental	6493	3	Kaiseraugst Liebrüti	4303	2
Hersberg	4423	1	Hottwil	5277	2	Kaiserstuhl AG	5466	3
Herswil	4558	1	Hübeli	6133	1	Kaisten	5082	2
Hertenstein	6353	1	Hubersdorf	4535	1	Kallern	5625	1
Herznach	5027	2	Humlikon	8457	4	Kallnach	3283	3
Herzogenbuchsee	3360	1	Hünenberg	6331	1	Kaltacker	3413	1
Hessigkofen	4577	1	Hünibach	3626	3	Kaltbach	6212	1
Hettenschwil	5317	2	Hüniken	4554	1	Kaltbrunn	8722	3
Hettiswil b. Hindelbank	3325	1	Hüntwangen	8194	3	Kammersrohr	4535	1
Hettingen	8442	4	Hunzenschwil	5502	1	Kandergrund	3716	4
Hildisrieden	6024	1	Hurden	8640	2	Känerkinden	4447	1
Hilfikon	5613	1	Hüswil	6152	1	Kappel am Albis	8926	1
Hilterfingen	3652	3	Hütten	8825	2	Kappel SO	4616	1
Himmelried	4204	2	Hüttikon	8115	2	Kappelen	3273	2
Hindelbank	3324	1	Huttwil	4950	1	Kastanienbaum	6047	1
Hinteregg	8132	3	Hüttwilen	8536	4	Kaufdorf	3126	3
Hinterfultigen	3089	3	<b>I</b>		Kefikon	8546	4	
Hinterkappelen	3032	2	Ibach	6438	2	Kehrsatz	3122	2
Hintermoos	6260	1	Ichertswil	4571	1	Kehrsiten	6365	1
Hinwil	8340	3	Iffwil	3305	2	Kempraten	8640	2
Hirschthal	5042	1	Illgau	6434	2	Kempthal	8310	3
Hirzel	8816	2	Illnau	8308	3	Kernenried	3309	1

Für Ortschaften ohne LKW-Zufahrt gelten die Transportpreise bis Talstation. Nicht aufgeführte Ortschaften bis max. 120 km = Zone 5, übrige auf Anfrage.

# ORTSCHAFTENVERZEICHNIS FÜR TRANSPORTZONEN

## Ke bis Ly

Ort	PLZ	Zone	Ort	PLZ	Zone	Ort	PLZ	Zone
Kerns	6064	1	Küttigen	5024	1	Leuggern	5316	2
Kerzers	3210	3	Küttigkofen	4581	1	Leutwil	5725	1
Kestenholz	4703	1	Kyburg	8314	4	Leuzigen	3297	1
Kienberg	4468	2	Kyburg-Buchegg	4586	1	Libingen	9614	4
Kienersrüti	3628	3	<b>L</b>			Lichtensteig	9620	4
Kiental	3723	4	La Cibourg	2333	4	Liebefeld	3097	2
Kiesen	3629	2	La Cibourg	2616	4	Liebistof	3213	3
Kilchberg BL	4496	1	La Ferrière	2333	4	Liedertswil	4436	1
Kilchberg ZH	8802	2	La Heutte	2604	2	Lieli LU	6277	1
Killwangen	8956	2	La Neuveville	2520	3	Liesberg	4253	3
Kindhausen AG	8963	1	La Tanne	2720	3	Liesberg Dorf	4254	3
Kirchberg BE	3422	1	Lachen SZ	8853	2	Liestal	4410	1
Kirchberg SG	9533	4	Lajoux JU	2718	4	Ligerz	2514	3
Kirchdorf AG	5416	2	Lamboing	2516	3	Lignières	2523	3
Kirchdorf BE	3116	3	Lampenberg	4432	1	Limpach	3317	1
Kirchenturnen	3128	3	Langenbruck	4438	1	Lindau	8315	3
Kirchleerau	5054	1	Längenbühl	3636	3	Linden	3673	2
Kirchleerau-Moosleerau	5054	1	Langendorf	4513	1	Linn	5224	2
Kirchlindach	3038	2	Langenthal	4900	1	Littau	6014	1
Kleinandelfingen	8451	4	Langnau am Albis	8135	2	Lobsigen	3268	2
Kleinbödingen	3213	3	Langnau am Albis Zustellung	8135	2	Lohn SO	4573	1
Kleindietwil	4936	1	Langnau b. Reiden	6262	1	Lohn-Ammannsegg	4573	1
Kleindöttingen	5314	2	Langnau im Emmental	3550	2	Lohnstorf	3127	3
Kleingurmels	3212	3	Lanzenhäusern	3148	3	Lommiswil	4514	1
Kleinlützel	4245	3	Latterbach	3758	4	Lostorf	4654	1
Kleinwangen	6277	1	Lauerz	6424	1	Lotzwil	4932	1
Klingnau	5313	2	Läufelfingen	4448	1	Loveresse	2732	3
Klöntal	8750	4	Laufen	4242	2	Lucelle	2807	4
Kloten	8302	3	Laufenburg	5080	3	Lufingen	8426	3
Klus	4710	1	Laupen BE	3177	3	Lugnez	2933	4
Knonau	8934	1	Laupen ZH	8637	3	Lungern	6078	2
Knutwil	6213	1	Laupersdorf	4712	1	Lupfig	5242	1
Koblenz	5322	2	Lauperswil	3438	1	Lupsingen	4419	3
Kollbrunn	8483	4	Lausen	4415	1	Lurtigen	3215	3
Kölliken	5742	1	Lauterbrunnen	3822	4	Lüscherz	2576	3
Köniz	3098	2	Lauwil	4426	1	Lüsslingen	4574	1
Konolfingen	3510	2	Le Fuet	2712	3	Luterbach	4542	1
Koppigen	3425	1	Le Landeron	2525	3	Lüterkofen	4571	1
Kottwil	6217	1	Le Prédame	2714	4	Lüterkofen-Ichertswil	4571	1
Kräiligen	3315	1	Leibstadt	5325	3	Lüterswil	4584	2
Krattigen	3704	4	Leimbach AG	5733	1	Lüterswil-Gächliwil	4584	2
Krauchthal	3326	2	Leimiswil	4935	1	Luthern	6156	1
Kriechenwil	3179	3	Leissigen	3706	4	Luthern Bad	6156	1
Kriegstetten	4566	1	Lengnau AG	5426	2	Lütisburg	9604	4
Kriens	6010	1	Lengnau BE	2543	2	Lütisburg Station	9601	4
Krinau	9622	4	Lenzburg	5600	1	Lütschental	3816	4
Krummenau	9643	4	Les Ecorcheresses	2748	4	Lützelflüh-Goldbach	3432	1
Kulmerau	6234	1	Les Genevez JU	2714	4	Luzern	6000	1
Künten	5444	1	Les Pontins	2610	4	Lyss	3250	2
Küsnacht ZH	8700	2	Les Prés-d'Orvin	2534	2	Lyssach	3421	1
Küssnacht am Rigi	6403	1	Les Reussilles	2722	3	<b>M</b>		

Für Ortschaften ohne LKW-Zufahrt gelten die Transportpreise bis Talstation. Nicht aufgeführte Ortschaften bis max. 120 km = Zone 5, übrige auf Anfrage.

# ORTSCHAFTENVERZEICHNIS FÜR TRANSPORTZONEN

## Ma bis Ni

Ort	PLZ	Zone	Ort	PLZ	Zone	Ort	PLZ	Zone
Madetswil	8322	4	Miécourt	2946	4	Münsingen	3110	2
Madiswil	4934	1	Milken	3157	3	Müntschemier	3225	3
Magden	4312	1	Mirchel	3532	2	Muotathal	6436	2
Mägenwil	5506	1	Mittlödi	8756	4	Murg	8877	4
Magglingen/Macolin	2532	2	Mittelhäusern	3147	3	Murgenthal	4853	1
Maisprach	4464	2	Möhlín	4313	2	Muri AG	5630	1
Malleray	2735	3	Mollis	8753	4	Muri b. Bern	3074	2
Malleray-Bévilard	2735	3	Mols	8885	4	Mürren	3825	4
Malleray-Bévilard Dist	2735	3	Mönchaltorf	8617	3	Murzelen	3034	2
Malters	6102	1	Monible	2715	4	Müselbach	9602	4
Mamishaus	3152	3	Montagne-de-Courtelay	2608	3	Müswangen	6289	1
Mandach	5318	2	Montagne-de-Sonvilier	2615	4	<b>N</b>		
Männedorf	8708	3	Montavon	2857	4	Näfels	8752	4
Marbach LU	6196	2	Mont-Crosin	2610	4	Nänikon	8606	3
Marthalen	8460	4	Montenol	2884	3	Nassen	9123	4
Maschwanden	8933	1	Montfaverger	2874	4	Nebikon	6244	1
Matten b. Interlaken	3800	4	Mönthal	5237	2	Necker	9126	4
Mattstetten	3322	2	Montignez	2924	4	Neerach	8173	2
Matzendorf	4713	1	Montmelon	2883	4	Neftenbach	8413	3
Matzingen	9548	4	Montsevelier	2828	2	Nennigkofen	4574	1
Mauensee	6216	1	Mont-Soleil	2610	4	Nenzlingen	4224	2
Maur	8124	3	Mont-Tramelan	2723	3	Neschwil	8484	3
Meggen	6045	1	Moosleerau	5054	1	Nesselbach	5524	1
Mehlsecken	6260	1	Moosseedorf	3302	2	Nesslerau	9650	4
Meien	6485	3	Morgarten	6315	1	Netstal	8754	4
Meienried	3294	2	Mörigen	2572	3	Netstal	8759	4
Meierskappel	6344	1	Mörken AG	5103	1	Neu St. Johann	9652	4
Meikirch	3045	2	Morschach	6443	2	Neuägeri	6314	1
Meilen	8706	3	Mosen	6295	1	Neubrunn	8488	4
Meinisberg	2554	2	Mosnang	9607	4	Neudorf	6025	1
Meiringen	3860	4	Mötschwil	3324	1	Neuendorf	4623	1
Meisterschwanden	5616	1	Moutier	2740	3	Neuenegg	3176	3
Melchnau	4917	1	Movelier	2812	3	Neuenhof	5432	2
Melchsee-Frutt	6068	1	Muhen	5037	1	Neuenkirch	6206	1
Melchtal	6067	1	Mühlau	5642	1	Neuhaus SG	8732	3
Mellikon	5465	3	Mühleberg	3203	3	Neuheim	6345	1
Mellingen	5507	1	Mühledorf BE	3116	3	Nidau	2560	2
Meltingen	4233	2	Mühledorf SO	4583	1	Niederbipp	4704	1
Menzberg	6125	1	Mühlehorn	8874	4	Niederbuchsiten	4626	1
Menziken	5737	1	Mühlethal	4812	1	Niederdorf	4435	1
Menzingen	6313	1	Mühlethurnen	3127	3	Niedererlinsbach	5015	1
Menznau	6122	1	Mühlrüti	9613	3	Niederglatt ZH	8172	2
Merenschwand	5634	2	Mülchi	3317	1	Niedergösgen	5013	1
Merligen	3658	3	Mülenen	3711	4	Niederhasli	8155	2
Merlischachen	6402	1	Mülligen	5243	1	Niederhünigen	3504	2
Mervelier	2827	2	Mümliswil	4717	1	Niederlenz	5702	1
Merzligen	3274	3	Mumpf	4322	2	Niedermuhlern	3087	3
Messen	3254	1	Münchenbuchsee	3053	2	Niederneunforn	8525	4
Mettau	5274	2	Münchenwiler	1797	3	Niederönz	3362	1
Mettembert	2806	3	Münchringen	3303	2	Niederösch	3424	1
Mettmenstetten	8932	1	Münchwilen AG	4333	2	Niederrickenbach	6383	1

Für Ortschaften ohne LKW-Zufahrt gelten die Transportpreise bis Talstation. Nicht aufgeführte Ortschaften bis max. 120 km = Zone 5, übrige auf Anfrage.

# ORTSCHAFTENVERZEICHNIS FÜR TRANSPORTZONEN

## Ni bis Re

Ort	PLZ	Zone	Ort	PLZ	Zone	Ort	PLZ	Zone
Niederried b. Interlaken	3853	4	Oberhofen am Thunersee	3653	3	Ormalingen	4466	1
Niederried b. Kallnach	3283	3	Oberhünigen	3504	2	Orpund	2552	2
Niederrohrdorf	5443	1	Oberiberg	8843	2	Ortschwaben	3042	2
Niederschlerli	3145	3	Oberkirch LU	6208	1	Orvin	2534	2
Niederstocken	3632	3	Oberkulm	5727	1	Oschwand	3476	1
Niederurnen	8867	3	Oberlunkhofen	8917	1	Ossingen	8475	4
Niederwangen b. Bern	3172	2	Obermeilen	8706	3	Ostermundigen	3072	2
Niederweningen	8166	2	Obermumpf	4324	2	Otelfingen	8112	2
Niederwichtach	3114	2	Obernau	6012	1	Othmarsingen	5504	1
Niederwil AG	5524	1	Oberneunforn	8526	4	Ottenbach	8913	1
Niederwil SO	4523	1	Oberönz	3363	1	Ottikon (Gossau ZH)	8626	3
Niesen Kulm	3712	4	Oberörsch	3424	1	Ottikon b. Kempthal	8307	3
Nods	2518	3	Oberramsern	4588	1	<b>P</b>		
Noflen BE	3116	3	Oberrickenbach	6387	1	Perlen	6035	1
Nottwil	6207	1	Oberried am Brienzersee	3854	4	Perrefitte	2742	3
Nuglar	4412	2	Oberrieden	8942	2	Péry	2603	2
Nunningen	4208	2	Oberrohrdorf	5452	1	Pfaffhausen	8118	2
Nürensdorf	8309	3	Oberrüti	5647	1	Pfäffikon SZ	8808	2
Nussbaumen b. Baden	5415	2	Oberstammheim	8477	4	Pfäffikon ZH	8330	4
Nusshof	4453	1	Obersteckholz	4924	1	Pfaffnau	6264	1
<b>O</b>			Oberstocken	3632	3	Pfeffikon LU	5735	1
Obbürgen	6363	1	Oberterzen	8884	4	Pfeffingen	4148	2
Oberägeri	6315	1	Oberthal	3531	2	Pfungen	8422	3
Oberarth	6414	1	Oberurnen	8868	3	Pieterlen	2542	2
Oberbalm	3096	3	Oberwangen b. Bern	3173	2	Pilatus Kulm	6010	1
Oberbalmberg	4524	1	Oberwangen TG	8374	4	Plagne	2536	2
Oberbipp	4538	1	Oberweningen	8165	2	Pleigne	2807	4
Oberbözberg	5225	2	Oberwichtach	3114	2	Pleujouse	2953	4
Oberbuchsiten	4625	1	Oberwil b. Büren	3298	2	Pohlern	3638	3
Oberburg	3414	1	Oberwil b. Zug	6317	1	Pont-de-Thielle	2076	3
Oberbütschel	3088	3	Oberwil im Simmental	3765	4	Pontenet	2733	2
Oberdiessbach	3672	2	Oberwil-Lieli	8966	1	Porrentruy	2900	4
Oberdorf BL	4436	1	Obfelden	8912	1	Port	2562	2
Oberdorf NW	6370	1	Obstaliden	8758	4	Prêles	2515	3
Oberdorf SO	4515	1	Ochlenberg	3367	1	<b>Q</b>		
Oberehrendingen	5422	2	Ocourt	2889	4	Quarten	8883	4
Oberembrach	8425	3	Oeking	4566	1	Quinten	8878	4
Oberengstringen	8102	2	Oensing	4702	1	<b>R</b>		
Oberentfelden	5036	1	Oerlingen	8461	4	Radelfingen b. Aarberg	3271	3
Obererlinsbach	5016	1	Oeschenbach	4943	1	Rafz	8197	3
Oberflachs	5108	1	Oeschgen	5072	2	Rain	6026	1
Oberfrittenbach	3551	2	Oetwil am See	8618	3	Ramersberg	6060	1
Obergerlafingen	4564	1	Oetwil an der Limmat	8955	2	Rämismühle	8487	4
Oberglatt ZH	8154	2	Oey	3753	4	Ramiswil	4719	1
Obergoldbach	3434	1	Ofringen	4665	1	Ramlinsburg	4433	2
Obergösgen	4653	1	Ohmstal	6143	1	Ramsei	3435	1
Oberhasli	8156	2	Olsberg	4305	2	Ranflüh	3439	1
Oberhelfenschwil	9621	4	Olten	4600	1	Rapperswil BE	3255	2
Oberhittnau	8335	3	Oltingen	4494	1	Rapperswil SG	8640	2
Oberhof	5062	1	Opfikon	8152	2	Räterschen	8352	4
Oberhofen AG	5273	2	Oppligen	3629	2	Realp	6491	3

Für Ortschaften ohne LKW-Zufahrt gelten die Transportpreise bis Talstation. Nicht aufgeführte Ortschaften bis max. 120 km = Zone 5, übrige auf Anfrage.

# ORTSCHAFTENVERZEICHNIS FÜR TRANSPORTZONEN

## Re bis Sc

Ort	PLZ	Zone	Ort	PLZ	Zone	Ort	PLZ	Zone
Rebeuvelier	2832	3	Riggisberg	3132	3	Rüediswil	6017	1
Rebévelier	2717	4	Rigi Kaltbad	6356	1	Rüeggisberg	3088	3
Recherswil	4565	1	Rigi Klösterli	6410	1	Rüegsau	3417	1
Reconvilier	2732	3	Rigi Kulm	6410	1	Rüegsauschachen	3415	1
Regensberg	8158	2	Rigi Scheidegg	6410	1	Rüegsbach	3418	1
Regensdorf	8105	2	Rigi Staffel	6410	1	Rüeterswil	8735	3
Reichenbach im Kandertal	3713	4	Riken AG	4853	1	Rüfenach AG	5235	2
Reichenburg	8864	3	Rikon im Tösstal	8486	4	Rüfenacht BE	3075	2
Reiden	6260	1	Ringgenberg BE	3852	4	Rufi	8723	3
Reidermoos	6260	1	Ringoldswil	3656	3	Rumendingen	3472	1
Reigoldswil	4418	1	Riniken	5223	2	Rümikon AG	5464	3
Reinach AG	5734	1	Risch	6343	1	Rumisberg	4539	1
Reinach BL	4153	2	Rizenbach	3206	3	Rümlang	8153	2
Reisiswil	4919	1	Roches BE	2762	3	Rümligen	3128	3
Reitnau	5057	1	Rocourt	2907	4	Rümlingen	4444	1
Rekingen AG	5332	3	Roggenburg	2814	4	Rünenberg	4497	1
Remetschwil	5453	1	Roggliwil	6265	1	Rupperswil	5102	1
Remigen	5236	2	Roggwil BE	4914	1	Ruppoldsried	3251	2
Renan BE	2616	4	Rohr AG	5032	1	Rüschegg Gambach	3153	3
Rengg	6162	1	Rohr b. Olten	4655	1	Rüschegg Graben	3154	3
Retschwil	6285	1	Rohrbach	4938	1	Rüschegg Heubach	3154	3
Reussbühl	6015	1	Rohrbachgraben	4938	1	Rüschlikon	8803	2
Reutigen	3647	4	Rohrmatt	6132	1	Russikon	8332	3
Reutlingen (Winterthur)	8404	3	Rombach	5022	1	Ruswil	6017	1
Rheinau	8462	4	Römerswil LU	6027	1	Rüti b. Büren	3295	2
Rheinfelden	4310	2	Romont BE	2538	2	Rüti b. Lyssach	3421	1
Rheinsulz	5084	3	Romoos	6113	1	Rüti b. Riggisberg	3099	3
Richenthal	6263	1	Root	6037	1	Rüti ZH	8630	2
Richigen	3078	2	Root Längenbold	6039	1	Rütihof	5406	1
Richterswil	8805	2	Rorbas	8427	3	Rütli	6441	2
Ricken SG	8726	3	Rorbas-Freienstein	8427	3	Rütschelen	4933	1
Rickenbach AG	5634	2	Röschenz	4244	2	Rutschwil-Dägerlen	8471	4
Rickenbach b. Schwyz	6432	2	Rosenlauri	3860	4	Rüttenen	4522	1
Rickenbach b. Winterthur	8545	4	Rossemaison	2842	4	<b>S</b>		
Rickenbach BL	4462	1	Rosshäusern	3204	3	Sachselsn	6072	1
Rickenbach LU	6221	1	Röthenbach Herzogenbuchsee	3373	1	Safenwil	5745	1
Rickenbach SO	4613	1	Röthenbach im Emmental	3538	2	Safnern	2553	2
Rickenbach-Attikon	8544	4	Rothenburg	6023	1	Saieourt	2732	3
Ried (Frutigen)	3724	4	Rothenfluh	4467	1	Saland	8493	3
Ried (Muotathal)	6436	2	Rothenthurm	6418	2	Samstagern	8833	2
Ried b. Kerzers	3216	3	Rothorn Kulm	3855	4	Sangernboden	1738	4
Rieden SG	8739	3	Rothrist	4852	1	Säriswil	3044	3
Riedern	8750	4	Rotkreuz	6343	1	Sarmenstorf	5614	1
Riedholz	4533	1	Rottenschwil	8919	1	Sarnen	6060	1
Riedikon	8616	3	Rubigen	3113	2	Sattel	6417	1
Riedstätt	3159	3	Rüderswil	3437	1	Saulcy	2873	3
Riedtwil	3475	1	Rüdlingen	8455	4	Saules BE	2732	3
Riemenstalden	6452	2	Rudolfingen	8465	4	Saxeten	3813	4
Rietheim	5323	2	Rudolfstetten	8964	1	Schachen LU	6105	1
Riffenmatt	3156	3	Rüdtligen	3422	1	Schaffhausen	8200	4
Rifferswil	8911	1	Rüedisbach	3474	1	Schaffhausen im Emmental	3415	1

Für Ortschaften ohne LKW-Zufahrt gelten die Transportpreise bis Talstation. Nicht aufgeführte Ortschaften bis max. 120 km = Zone 5, übrige auf Anfrage.

# ORTSCHAFTENVERZEICHNIS FÜR TRANSPORTZONEN

## Sc bis Su

Ort	PLZ	Zone	Ort	PLZ	Zone	Ort	PLZ	Zone
Schafisheim	5503	1	Schwarzenbach (Huttwil)	4953	1	Soyhières	2805	3
Schalunen	3314	1	Schwarzenbach Beromünster	6215	1	Spiegel b. Bern	3095	2
Schangnau	6197	2	Schwarzenberg LU	6103	1	Spiez	3700	3
Schänis	8718	3	Schwarzenburg	3150	3	Spiezmoos	3700	3
Schärlig	6196	2	Schwarzenegg	3616	3	Spiezwiler	3700	3
Scharnachtal	3722	4	Schwarzhäusern	4911	1	Spiringen	6464	2
Schattdorf	6467	2	Schwenden im Diemtigtal	3757	4	Spreitenbach	8957	2
Schattenhalb	3860	4	Schwendibach	3624	3	St. Erhard	6212	1
Schelten	2827	2	Schwerzenbach	8603	2	St. Gallenkappel	8735	3
Schenkon	6214	1	Schwerzenbach	8609	3	St. Niklausen LU	6005	1
Scherz	5246	1	Schwyz	6430	1	St. Niklausen OW	6066	1
Scheunen	3305	2	Seeburg	3365	1	St. Pantaleon	4421	2
Scheuren	2556	2	Seedorf BE	3267	2	St. Peterzell	9127	4
Schindellegi	8834	2	Seedorf UR	6462	2	St. Urban	4915	1
Schinznach Bad	5116	1	Seehof	2747	3	Stadel (Winterthur)	8404	3
Schinznach Dorf	5107	1	Seelisberg	6377	2	Stadel b. Niederglatt	8174	3
Schlatt b. Winterthur	8418	4	Seengen	5707	1	Stäfa	8712	3
Schlatt TG	8252	4	Seewen SO	4206	2	Staffelbach	5053	1
Schlattingen	8255	4	Seewen SZ	6423	1	Stalden (Sarnen)	6063	1
Schleinikon	8165	2	Seftigen	3662	3	Stallikon	8143	1
Schlierbach	6231	1	Seleute	2888	4	Stans	6370	1
Schlieren	8952	2	Seltisberg	4411	2	Stansstad	6362	1
Schliern b. Köniz	3098	2	Selzach	2545	1	Starrkirch-Wil	4656	1
Schlossrued	5044	1	Sempach Stadt	6204	1	Staufen	5603	1
Schlosswil	3082	2	Sempach Station	6203	1	St-Brais	2874	4
Schmerikon	8716	3	Sennhof (Winterthur)	8482	4	Stechelberg	3824	4
Schmidigen-Mühleweg	3464	1	Seon	5703	1	Steffisburg	3612	3
Schmidrüti	8495	3	Seuzach	8472	4	Steg im Tösstal	8496	3
Schmiedrued	5046	1	Siebnen	8854	2	Stein AG	4332	2
Schmiedrued-Walde	5046	1	Siggenthal Station	5301	2	Stein SG	9655	4
Schmitten FR	3185	3	Sigigen	6019	1	Steinen	6422	1
Schneisingen	5425	2	Siglistorf	5462	2	Steinerberg	6416	1
Schnottwil	3253	2	Signau	3534	2	Steinhausen	6312	1
Schöfflisdorf	8165	2	Sigriswil	3655	3	Steinhof SO	4556	1
Schöffland	5040	1	Sihlbrugg	6340	1	Steinhuserberg	6114	1
Schönbühl Einkaufszentrum	3321	1	Sihlbrugg Station	8135	2	Steinmaur	8162	2
Schönenberg ZH	8824	2	Silenen	6473	3	Sternenberg	8499	3
Schönengrund	9105	4	Sins	5643	1	Stetten AG	5608	1
Schönenwerd	5012	1	Siselen BE	2577	3	Stettfurt	9507	4
Schongau	6288	1	Sisikon	6452	2	Stettlen	3066	2
Schötz	6247	1	Sissach	4450	1	Stilli	5233	2
Schübelbach	8862	2	Sisseln AG	4334	3	St-Imier	2610	4
Schüpbach	3535	2	Solothurn	4500	1	Stocken	3632	3
Schupfart	4325	2	Solothurn 1	4500	1	Stoos SZ	6433	2
Schüpfen	3054	2	Sonceboz-Sombeval	2605	3	Strengelbach	4802	1
Schüpfheim	6170	1	Sonvilier	2615	4	Studen BE	2557	2
Schwaderloch	5326	3	Sörenberg	6174	2	Studen SZ	8845	2
Schwadernau	2556	2	Sornetan	2716	4	St-Ursanne	2882	3
Schwanden (Sigriswil)	3657	3	Sorvilier	2736	3	Stüsslingen	4655	1
Schwanden b. Brienz	3855	4	Souboz	2748	4	Suberg	3262	2
Schwanden im Emmental	3433	1	Soulce	2864	4	Subingen	4553	1

Für Ortschaften ohne LKW-Zufahrt gelten die Transportpreise bis Talstation. Nicht aufgeführte Ortschaften bis max. 120 km = Zone 5, übrige auf Anfrage.

# ORTSCHAFTENVERZEICHNIS FÜR TRANSPORTZONEN

## Su bis Wa

Ort	PLZ	Zone	Ort	PLZ	Zone	Ort	PLZ	Zone
Süderen	3618	3	Tuggen	8856	3	Urtenen-Schönbühl	3322	2
Suhr	5034	1	Turbenthal	8488	4	Uster	8610	3
Sulz AG	5085	2	Turgi	5300	2	Uttigen	3628	3
Sulz LU	6284	1	Tüscherz-Alfermée	2512	3	Utzenstorf	3427	1
Sulzbach	8614	3	Twann	2513	3	Utzigen	3068	2
Sumiswald	3454	1	<b>U</b>			Uznach	8730	3
Sundlauenen	3800	4	Udligenswil	6044	1	<b>V</b>		
Sursee	6210	1	Ueberstorf	3182	3	Vauffelin	2537	2
Sutz	2572	3	Uebeschi	3635	3	Vellerat	2830	3
<b>T</b>			Ueken	5028	2	Veltheim AG	5106	1
Tagelswangen	8317	3	Uerikon	8713	2	Vendlincourt	2943	4
Tägerig	5522	1	Uerkheim	4813	1	Vermes	2829	3
Tägertschi	3111	2	Uerzlikon	8926	1	Vicques	2824	3
Tann	8632	2	Uesslingen	8524	4	Villars-sur-Fontenais	2903	4
Tanne b. Wädenswil	8824	2	Uetendorf	3661	3	Villeret	2613	3
Täuffelen	2575	3	Uetikon am See	8707	3	Villigen	5234	2
Tavannes	2710	3	Uetliberg	8143	1	Villmergen	5612	1
Tecknau	4492	1	Uetliburg SG	8738	3	Villnachern	5213	2
Tegerfelden	5306	2	Uettligen	3043	2	Vinelz	3234	3
Tenniken	4456	1	Uezwil	5619	1	Vitznau	6354	1
Tennwil	5617	1	Uffikon	6253	1	Volken	8459	4
Teufen ZH	8428	3	Ufhl	6153	1	Volketswil	8604	3
Teufenthal AG	5723	1	Uhwiesen	8248	4	Vordemwald	4803	1
Teuffenthal b. Thun	3623	3	Uitikon Waldegg	8142	2	Vorderthal	8857	4
Thalheim AG	5112	1	Ulisbach	9631	4	<b>W</b>		
Thalheim an der Thur	8478	4	Ulmiz	3214	3	Wabern	3084	2
Thalwil	8800	2	Umiken	5222	2	Wädenswil	8820	2
Theilingen	8484	3	Undervelier	2863	3	Wagen	8646	2
Thierachern	3634	3	Unterägeri	6314	1	Wahlen b. Laufen	4246	3
Thörigen	3367	1	Unterbach BE	3857	4	Wahlendorf	3046	2
Thörishaus	3174	2	Unterbözberg	5224	2	Walchwil	6318	1
Thun	3600	3	Unterehrendingen	5424	2	Wald ZH	8636	3
Thunstetten	4922	1	Unterendingen	5305	2	Walde AG	5046	1
Thürnen	4441	1	Unterengstringen	8103	2	Walde SG	8727	4
Titterten	4425	1	Unterentfelden	5035	1	Waldenburg	4437	1
Toffen	3125	2	Unteriberg	8842	2	Waldhäusern AG	5624	1
Trachselwald	3456	1	Unterkulm	5726	1	Walenstadt	8880	4
Trachslau	8840	2	Unterlangenegg	3614	2	Walkringen	3512	2
Tramelan	2720	3	Unterlunkhofen	8918	1	Wallbach	4323	2
Treiten	3226	3	Unterramsern	4588	1	Wallenbuch	3206	3
Triengen	6234	1	Unterschächen	6465	3	Wallenwil	8360	4
Trimbach	4632	1	Unterseen	3800	4	Wallisellen	8304	3
Trimstein	3083	2	Untersiggenthal	5417	2	Walliswil b. Niederbipp	3380	1
Trub	3556	2	Unterstammheim	8476	4	Walliswil b. Wangen	3377	1
Trubschachen	3555	2	Untersteckholz	4916	1	Walperswil	3272	3
Trüllikon	8466	4	Unterterzen	8882	4	Waltalingen	8468	4
Truttikon	8467	4	Urdorf	8902	2	Waltenschwil	5622	1
Tscheppach	4576	1	Urnerboden	8751	4	Walterswil BE	4942	1
Tschingel ob Gunten	3656	3	Ursenbach	4937	1	Walterswil SO	5746	1
Tschugg	3233	4	Urswil	6280	1	Wangelen	3615	2

Für Ortschaften ohne LKW-Zufahrt gelten die Transportpreise bis Talstation. Nicht aufgeführte Ortschaften bis max. 120 km = Zone 5, übrige auf Anfrage.

# ORTSCHAFTENVERZEICHNIS FÜR TRANSPORTZONEN

## Wa bis Zw

Ort	PLZ	Zone	Ort	PLZ	Zone	Ort	PLZ	Zone
Wangen an der Aare	3380	1	Wiler b. Seedorf	3266	2	Zell LU	6144	1
Wangen b. Dübendorf	8602	3	Wiler b. Utzenstorf	3428	1	Zell ZH	8487	4
Wangen b. Olten	4612	1	Wileroltigen	3207	3	Zetzwil	5732	1
Wangen SZ	8855	3	Williberg	5058	1	Ziefen	4417	2
Wangenried	3374	1	Willihof	6236	1	Ziegelbrücke	8866	4
Wanzwil	3372	1	Willadingen	3425	1	Zielebach	4564	1
Warth	8532	4	Willerzell	8846	2	Zihlbrücke	2076	3
Wasen im Emmental	3457	1	Willisau	6130	1	Zimmerwald	3086	3
Wassen UR	6484	3	Willisdorf	8253	4	Zofingen	4800	1
Wasterkingen	8195	4	Wimmis	3752	4	Zollbrück	3436	1
Watt	8105	2	Windisch	5210	2	Zollikerberg	8125	2
Wattenwil	3665	3	Windlach	8175	3	Zollikofen	3052	2
Wattwil	9630	4	Winikon	6235	1	Zollikon	8702	2
Wauwil	6242	1	Winistorf	4558	1	Zollikon Dorf	8702	2
Weesen	8872	4	Winkel	8185	3	Zollikon Station	8702	2
Wegenstetten	4317	2	Winterberg ZH	8312	3	Zuchwil	4528	1
Weggis	6353	1	Wintersingen	4451	1	Zufikon	5621	1
Weiach	8187	3	Winterthur	8400	3	Zug	6300	1
Weier im Emmental	3462	1	Winznau	4652	1	Zugerberg	6300	1
Weiningen TG	8532	4	Wirzweli	6383	1	Zullwil	4234	2
Weiningen ZH	8104	2	Wisen SO	4634	1	Zumikon	8126	2
Weissenburg	3764	4	Wislikofen	5463	2	Zunzgen	4455	1
Weissenstein b. Solothurn	4515	1	Wittenwil	9547	4	Zürich	8000	2
Weisslingen	8484	3	Wittinsburg	4443	1	Zurzach	5330	2
Welschenrohr	4716	1	Wittnau	5064	2	Zuzgen	4315	2
Wengen	3823	4	Wittwil	5053	1	Zuzwil BE	3303	2
Wengi b. Büren	3251	2	Wohlen AG	5610	1	Zweidlen	8192	3
Wengi b. Frutigen	3714	4	Wohlen b. Bern	3033	2	Zweilütschinen	3815	4
Wenslingen	4493	1	Wohlenschwil	5512	1	Zwieselberg	3645	3
Wermatswil	8615	3	Wolfenschiessen	6386	1	Zwillikon	8909	1
Wernetshausen	8342	3	Wolfhausen	8633	2	Zwingen	4222	2
Werthenstein	6106	1	Wolfisberg	4704	1	Zwischenflüh	3756	4
Wettingen	5430	2	Wölflinswil	5063	1			
Wettswil	8907	1	Wolfwil	4628	1			
Wetzikon ZH	8620	3	Wolhusen	6110	1			
Wichtrach	3114	2	Wollerau	8832	2			
Widen	8967	1	Worb	3076	2			
Wiedlisbach	4537	1	Worben	3252	2			
Wiesenberg	6383	1	Worblaufen	3048	2			
Wiesendangen	8542	4	Wöschnau	5012	1			
Wiggen	6192	1	Wünnewil	3184	3			
Wiggiswil	3053	2	Würenlingen	5303	2			
Wikon	4806	1	Würenlos	5436	2			
Wil AG	5276	2	Wynau	4923	1			
Wil ZH	8196	3	Wynigen	3472	1			
Wila	8492	4	Wyssachen	4954	1			
Wildberg	8489	4	<b>Z</b>					
Wildeggen	5103	1	Zauggenried	3309	1			
Wilderswil	3812	4	Zäziwil	3532	2			
Wilen (Sarnen)	6062	1	Zeglingen	4495	1			
Wilen b. Neunforn	8525	4	Zeihen	5079	2			
Wilen b. Wollerau	8832	2	Zeiningen	4314	2			

Für Ortschaften ohne LKW-Zufahrt gelten die Transportpreise bis Talstation. Nicht aufgeführte Ortschaften bis max. 120 km = Zone 5, übrige auf Anfrage.

# ALLGEMEINE GESCHÄFTS-, LIEFER-, UND ZAHLUNGSBEDINGUNGEN

Es gelten folgenden allgemeine Verkaufs- und Lieferbedingungen für sämtliche Beziehungen zu unseren Kunden und Geschäftspartnern:

## 1. Beratung und Anwendung

- 1.1. Hinweise, Vorschläge und Beispiele in unseren Publikationen und solche unserer technischen Berater erfolgen unentgeltlich und ohne Gewähr, in der Regel auch ohne Berücksichtigung ausserordentlicher, mechanischer oder chemischer Beanspruchungen. Wir behalten uns jedoch das Recht vor, bei spezieller Beratung oder Planungsunterstützung die Kosten in Rechnung zu stellen. Unsere Beratungen entsprechen unseren heutigen Erkenntnissen und beziehen sich auf normale Fälle wie sie in der Praxis häufig vorkommen. Alle Angaben erfolgen nach bestem Wissen, jedoch unter Ausschluss jeglicher Haftung.
- 1.2. Es ist Aufgabe der Planer alle Einflüsse angemessen zu berücksichtigen, unsere Angaben sinngemäss anzuwenden und nötigenfalls regelmässige Kontrollen anzuordnen. Die korrekte Dimensionierung, Ausgestaltung und Erstellung der Mauerwerke bzw. Dächer liegt in der Verantwortung von Planer und Verarbeiter. Dazu sind ebenfalls die gegebenen klimatischen, topografischen und geologischen Verhältnisse zu berücksichtigen. Für eine nicht sachgerechte Planung und Ausführung lehnt der Materiallieferant jegliche Haftung ab.
- 1.3. Aufwendungen für technische Beratungen, Detaillösungen und Devisierungen werden mit Stundenansatz von Fr. 140.00/Std. abgerechnet.

## 2. Preise

- 2.1. **Bruttopreise** / Alle aufgeführten Bruttopreise gelten für die ganze Schweiz und sind unverbindlich. Bruttopreisänderungen bleiben jederzeit vorbehalten. Es werden die Preise verrechnet, die am Tag der Auslieferung in Kraft sind. Wenn nichts anderes vereinbart ist, beträgt die Gültigkeit einer Offerte 30 Tage.
- 2.2. **Mehrwertsteuer** / Die Mehrwertsteuer (MwSt) ist in den Preisen nicht inbegriffen und wird zu den am Auslieferungstag gültigen Ansätzen separat erhoben und auf der Rechnung offen ausgewiesen.
- 2.3. **Abgeholt ab Werk** / Der Ab-Werk-Preis gilt nur für Waren, welche im betreffenden Werk hergestellt werden.
- 2.4. **Transportkosten** / Die Transportkosten werden nach Transportzonen separat verrechnet und sind immer netto. Die Ortschaft der Baustelle bestimmt die Zonenzugehörigkeit und somit die Transportkosten.
- 2.5. **Lieferungen zur Baustelle** / Bei Lieferungen zur Baustelle, gute Zufahrt vorausgesetzt, mit voll ausgelastetem Lastwagen oder Lastenzug werden die Transportkosten separat erhoben (ohne Ablad). Sollte die Baustelle mit einem 40-Tonnen-LKW (Sattelaufzieger oder Anhängerzug) mit einer Gesamtlänge von 18.75 m und Normbreite von 2.55 m nicht angefahren werden können, so hat dies der Besteller vorzeitig bei der Disposition zu melden. Erschwerte Zufahrtsverhältnisse und übermässig lange Abladezeiten berechtigen den Lieferanten, unabhängig von der ursprünglich erstellten Offerte, zur Verrechnung eines Sonderzuschlags.
- 2.6. **Abladezeiten** / Übermässig lange Abladezeiten berechtigen zu einem Sonderzuschlag. Als normale Abladezeit gilt: Basispauschale 10 Min. + 2.5 Min./Palett (z.B. 28 Paletten = 80 Minuten). Längere Abladezeiten werden zu Fr. 125.00/h belastet.
- 2.7. **Umlad Anhänger – Lastwagen** / Für den Umlad vom Anhänger auf den Lastwagen für die Baustellenzufahrt werden Fr. 16.00 pro Palett verrechnet. Für den Umlad ist vom Abnehmer eine Hilfskraft zur Verfügung zu stellen.
- 2.8. **Kranablad** / Auf Lieferungen mit Kranlastwagen wird für den **Bodenablad** Fr. 16.00 pro Palett verrechnet, jedoch mindestens Fr. 64.00 pro Lieferung. Beim Ablad auf das **Dach/Stockwerk** wird Fr. 28.00 pro Palett verrechnet, jedoch mindestens Fr. 112.00 pro Lieferung. Für den Ablad ist vom Abnehmer in jedem Fall eine Hilfskraft zur Verfügung zu stellen.

- 2.9. **Jumbokran** / Spezialkrane mit 20 m, 30 m oder 37 m maximaler Hubhöhe stehen auf Abruf zur Verfügung. Die Reservation muss mindestens 5 Arbeitstage vor dem gewünschten Liefertermin erfolgen. Die Kosten betragen für 20 m und 30 m Jumbokrane Fr. 37.00 pro Palett und für den 37 m Jumbokran Fr. 43.00 pro Palett, jedoch immer mindestens Fr. 220.00. Für den Ablad mit Jumbokran wird eine durchschnittliche Abladezeit von 5 Minuten pro Palett eingesetzt. Für den Aufbau und den Abbau des Jumbokrans werden total 30 Minuten eingesetzt. Bei einer Überschreitung der so berechneten Sollzeit wird die Mehrzeit im Stundenlohn nach Tarif Fr. 250.00/h verrechnet. Die Abklärung und Gewährleistung der Zufahrts-, Ablade- und Aufzugsverhältnisse obliegt dem Kunden. Auf Wunsch stellen wir dem Kunden die Krandiagramme mit Reichweiten zur Verfügung. Für den Ablad ist vom Abnehmer eine Hilfskraft zur Verfügung zu stellen.
- 2.10. **Fahren auf Termin** / Diese richten sich nach der Verfügbarkeit unseres Fahrzeugparks sowie nach der Reihenfolge der Abrufe.
- 2.11. **Paletten und Gewichte** / Paletten werden mit Fr. 18.00/Stk. fakturiert und bei Rückgabe in einwandfreiem Zustand mit Fr. 14.00/Stk. gutgeschrieben (in jedem Fall beschränkt sich die Anzahl in der Höhe der von der AGZ Ziegeleien AG bezogenen Palette). Bei der Rückgabe ist ein Gutschein zu verlangen. Rücktransporte von Leerpaletten ohne vorgängige Lieferung werden verrechnet. Die angegebenen Gewichte sind Durchschnittswerte. Die Stückzahlen und Gewichte auf den Paletten sind Richtwerte und unverbindlich. Die Transporteure sind gehalten, bei den theoretischen Ladegewichten eine angemessene Gewichtstoleranz zu berücksichtigen.
- 2.12. **Bereich Dach** / Für kleine Liefermengen bis und mit 5 Palette beruhen die Preise auf der Annahme, dass die Ziegel zusammen mit einem anderen Transport (Beilad) geliefert werden können. Kleinmengen sind somit 10 Tage im Voraus zu bestellen. Ist in Folge vorgegebenem Liefertermin des Warenempfängers eine Kombinationsfuhrer nicht möglich, so können vom Lieferanten die effektiven Transportkosten verrechnet werden.
- 2.13. **Bereich Wand** / Transportpreise pro 1000 Stk.: Für Lieferungen auf die Baustelle wird ein Frachtzuschlag gemäss Zonen- und Ortschaftsverzeichnis verrechnet, bei Bezug ganzer Lastenzüge von mindestens 20 Tonnen, normale Zufahrt vorausgesetzt, ohne Ablad. Für Lieferungen unter 20 Tonnen wird ein Zuschlag von Fr. 11.00 pro angebrochene Tonne Mindermenge erhoben. Erfolgt die Lieferung nicht vom nächstgelegenen Produktionswerk, behalten wir uns das Recht vor, einen höheren Transportzuschlag zu verrechnen.
- 2.14. **Zubehör** / Der Paketversand für Zubehörartikel wird nach Aufwand in Rechnung gestellt.

## 3. Lieferbedingungen

- 3.1. Der Auftraggeber/Besteller ist für die richtige Materialbezeichnung und Mengenangabe verantwortlich. Wird zur Bestellmenge eines Auftrages nachträglich zusätzliches Material benötigt, müssen allfällige Farbabweichungen und Masstoleranzen akzeptiert werden.
- 3.2. Bei Lieferungen wird eine normale Zufahrt zum Abladeplatz vorausgesetzt. Das bauseitige Abladen ist Sache des Empfängers. Die Vollständigkeit der Lieferung und eventuelle Transportschäden sind sofort bei Empfang der Ware festzuhalten und müssen auf dem Lieferschein vermerkt werden.
- 3.3. Für Lieferverzögerungen infolge nicht von uns zu vertretender Umstände, Warenmangels, gestörter und/oder ungenügender Rohstoff- oder Energieversorgung, Streiks, technischer Probleme, Verkehrsstau, Fahrzeugpannen, Einwirkung höherer Gewalt, Witterungsverhältnisse, Kapazitätsengpässen oder mangels Transportmitteln muss jegliche Haftung abgelehnt werden. Der Kunde kann weder für Verzögerungen, noch für Mehrkosten eine Entschädigung einfordern.

# ALLGEMEINE GESCHÄFTS-, LIEFER-, UND ZAHLUNGSBEDINGUNGEN

Es gelten folgenden allgemeine Verkaufs- und Lieferbedingungen für sämtliche Beziehungen zu unseren Kunden und Geschäftspartnern:

- 3.4. Die Verpackungsmaterialien werden nur in sauberem Zustand, separiert und ohne Fremdmaterial in den dafür vorgesehenen Recyclingsäcken zurückgenommen.
- 3.5. **Spezialitäten / Sonderwünsche** / Die Herstellung von Spezialanfertigungen (wie z.B. Turmspitz, Turmfirst etc.), spezielle Farben, Verpackungen, Stückzahlen pro Palett, usw. werden im Stundenansatz nach Aufwand verrechnet. Der Besteller verpflichtet sich zur Abnahme und Bezahlung.

## 4. Masse, Farben, Beanstandungen

- 4.1. Allfällige Qualitätsbeanstandungen oder Transportschäden sind sofort nach Erhalt der Ware oder spätestens in den nächsten 8 Tagen, aber vor deren Verarbeitung schriftlich zu melden.
- 4.2. Sichtbar mangelhafte Ware darf unter keinen Umständen verbaut werden. Bei Missachtung gehen alle Folgekosten zu Lasten des Kunden.
- 4.3. **Bereich Dach** / Ebenfalls werden Schadenersatz- und Haftungsansprüche, die nicht auf das Produkt selbst oder auf das Nichtbeachten von Verlegevorschriften zurückzuführen sind, ausgeschlossen. Verdeckte Mängel an den gelieferten Tondachziegeln sind in jedem Falle innerhalb der Frist von 5 Jahren, gerechnet ab Erstlieferdatum, dem Lieferwerk zu melden. Ansonsten entfällt der Garantieanspruch ganz oder teilweise. Jegliche Garantieleistungen bedingen in jedem Falle vorgängig die vollständige Bezahlung der Rechnung für die erfolgte Materiallieferung.
- 4.4. Wird die Mängelrüge nicht entsprechend erhoben, gilt die Ware als genehmigt. Ersatzlieferungen oder Ersatzansprüche können nur nach Besichtigung der Reklamation durch unsere technischen Berater erfolgen. Ohne vorherige Benachrichtigung und Kostengutsprache des Lieferwerkes werden keine Kosten übernommen.
- 4.5. Transportbruch bis 2% ist im Rahmen der handelsüblichen Toleranz. Ersatzlieferungen erfolgen nur gegen Rückgabe der beanstandeten Ware.
- 4.6. Kleine Mass- oder Farbabweichungen, Farbabschürfungen sowie kleinere unvermeidliche Kalkeinschlüsse und Ausblühungen, welche die Qualität nicht beeinträchtigen, liegen im Rahmen der Toleranzgrenzen.
- 4.7. **Bereich Wand** / Ausblühungen entstehen ausschliesslich im Zusammenhang mit übermässiger Feuchtigkeit und Nässe bei ungeschützter Lagerung oder Verarbeitung auf der Baustelle. Für die Entfernung der Ausblühungen wird deshalb jegliche Kostenbeteiligung abgelehnt. Damit der Verputz mit dem Mauerwerk eine dauerhafte Verbindung eingeht, sollte die Reinigung (trocken abbürsten genügt) erst nach ausreichender Austrocknung des Mauerwerks erfolgen.

## 5. Rücknahme von Waren / Eigentumsvorbehalt / Herausgabe

- 5.1. Für, nach vorheriger Absprache mit uns, zurückgenommene Waren wird ein Abzug von 30% auf dem Netto-Materialwert gemacht, einwandfreier Zustand und ganze Verpackungseinheiten vorausgesetzt. Verlade- und Transportkosten gehen zu Lasten des Bestellers.
- 5.2. Wird beim Erhalt der zurückgenommenen Ware deren Unverkäuflichkeit festgestellt, erfolgt keine Gutschrift, jedoch aber die Verrechnung der Aufwendungen für die Entsorgung.
- 5.3. Für Produkte und Dienstleistungen, die ausdrücklich auf Bestellung bereitgestellt wurden, besteht eine Abnahmeverpflichtung für die ganze vereinbarte Menge. Mehrlieferungen bis 5% sind handelsüblich. Konfektioniert hergestellte Produkte sind von der Rücknahme ausgeschlossen.
- 5.4. Eigentumsvorbehalt: Die Ware bleibt bis zur vollständigen Bezahlung Eigentum der AGZ Ziegeleien AG.

- 5.5. Herausgabe: Die Übertragung des Eigentums am bestellten Gegenstand erfolgt unter der aufschiebbaren Bedingung vollständiger Zahlung des Kaufpreises. Zahlungsverzug des Käufers berechtigt zum Rücktritt vom Kaufvertrag unsererseits.
- 5.6. Die AGZ Ziegeleien AG ist berechtigt Forderungen des Käufers mit Forderungen von AGZ Ziegeleien AG oder deren Mutter-, Tochter- oder Schwestergesellschaften zu verrechnen.

## 6. Zahlungskonditionen

- 6.1. Ohne anders lautende Vereinbarung gilt: 30 Tage netto ab Fakturadatum. Unberechtigte Abzüge werden nachgefordert.
- 6.2. Der Verzugszins bei Nichteinhaltung des Zahlungszieles entspricht dem marktüblichen Kontokorrentzins, jedoch mindestens 6%. Für allfällige Mahnungen wird eine Gebühr von Fr. 20.00 pro Mahnung in Rechnung gestellt.

## 7. Gesetz und Gerichtsstand

- 7.1. Gerichtsstand für den Besteller und den Lieferanten ist der Sitz des Lieferanten. Der Lieferant ist jedoch berechtigt, den Besteller an dessen Sitz zu belangen.
- 7.2. Die Lieferungen erfolgen ausschliesslich nach Schweizer Verkaufsrecht (Art. 184ff OR).
- 7.3. Sollten sich in der Druckversion der Preislisten Fehler eingeschlichen haben, so gilt die jeweils zum Liefer-Leistungserbringungszeitpunkt aktuell unter [www.agz.ch](http://www.agz.ch) publizierte elektronische Version der Preisliste mit den allgemeinen Geschäfts- und Lieferbedingungen als verbindlich.

<b>Kunde / Adresse:</b>					
<b>Verrechnung:</b>				<b>Kunden-Nr.:</b>	
<b>Baustelle (Adresse):</b>					
<b>Baustellen-Nr.:</b>	<b>Telefon:</b>			<b>Fax:</b>	
abgeholt ab Werk:	<input type="checkbox"/> Gettnau	<input type="checkbox"/> Horw	<input type="checkbox"/> Roggwil	<input type="checkbox"/> Hochdorf	<input type="checkbox"/> Dürdingen
Lieferwerk:	<input type="checkbox"/> Gettnau		<input type="checkbox"/> Roggwil		<input type="checkbox"/> Dürdingen
Lieferung:	<input type="checkbox"/> auf Baustelle		<input type="checkbox"/> ins Magazin		
Zufahrt:	<input type="checkbox"/> SOLO		<input type="checkbox"/> Sattelschlepper		<input type="checkbox"/> Anhängerzug
Ablad mit:	<input type="checkbox"/> Baukran		<input type="checkbox"/> Stapler		<input type="checkbox"/> Kranwagen
Doppelgabel mitnehmen	<input type="checkbox"/> Ja		<input type="checkbox"/> Nein		
Wunsch-Liefertermin:			AVIS-Name / Tel:		
Wunsch-Zeit:			E-Mail:		

<b>Swiss- / SparModul 3000®</b>		<b>Grosspaletten</b>
<input type="checkbox"/> SwissModul (29cm)	<input type="checkbox"/> SparModul 3000 (30cm)	<input type="checkbox"/> Formate: 12.5/19, 15/19, 17.5/19

Grundformen	Höhe 19 cm	Höhe 14 cm	Höhe 9 cm	Höhe 6.5 cm
..... Pal. 6/19				
..... Pal. 7.5/19		..... Pal. 7.5/14		
..... Pal. 10/19		..... Pal. 10/14	..... Pal. 10/9	..... Pal. 10/6.5
..... Pal. 12.5/19		..... Pal. 12.5/14	..... Pal. 12.5/9	..... Pal. 12.5/6.5
..... Pal. 15/19		..... Pal. 15/14	..... Pal. 15/9	..... Pal. 15/6.5
..... Pal. 17.5/19		..... Pal. 17.5/14	..... Pal. 17.5/9	..... Pal. 17.5/6.5
..... Pal. 20/19		..... Pal. 20/14	..... Pal. 20/9	..... Pal. 20/6.5
..... Pal. 25/19		..... Pal. 25/14		

Calmo	Höhe 14 cm	Höhe 9 cm	Anschlagsteine LA
..... Pal. 12.5/14		..... Pal. 12.5/9	..... Pal. 15/19
..... Pal. 15/14		..... Pal. 15/9	..... Pal. 17.5/19
..... Pal. 17.5/14		..... Pal. 17.5/9	..... Pal. 20/19
..... Pal. 20/14		..... Pal. 20/9	..... Pal. 25/19

Stahlton-Stürze	100	120	140	160	180	200	220	240	260	280	300	320
7.5/6.5	.....	.....	.....	.....	.....	.....	.....	.....	.....	.....	.....	.....
10/6.5	.....	.....	.....	.....	.....	.....	.....	.....	.....	.....	.....	.....
12.5/6.5	.....	.....	.....	.....	.....	.....	.....	.....	.....	.....	.....	.....
15/6.5	.....	.....	.....	.....	.....	.....	.....	.....	.....	.....	.....	.....
17.5/6.5	.....	.....	.....	.....	.....	.....	.....	.....	.....	.....	.....	.....
20/6.5	.....	.....	.....	.....	.....	.....	.....	.....	.....	.....	.....	.....

<b>Diverses / Zubehör</b>
<input type="checkbox"/> PE-Recyclingsäcke

Bemerkungen / Baustellenzufahrt:

Ort: Datum: Unterschrift:







---

# STOLZ DABEI ZU SEIN

---



## UNSER UNTERNEHMEN

---

1895 wurde der Grundstein der heutigen AGZ Ziegeleien AG gelegt. Die Firma setzt seit Jahrzehnten auf ökologische Produkte. Durch diese Grundhaltung und das stetige Wachstum ist die AGZ Ziegeleien AG heute ein in der Schweiz fest verankerter Anbieter von Schweizer Tonprodukten. In den Betrieben Gettnau, Roggwil, Düringen und Crissier werden Backsteine, in Gettnau zusätzlich Tondachziegel, produziert. Das landesweite Verteilnetz gewährleistet kurze Transportwege.

## UNSER TEAM

---

In den 124 Jahren haben sich viele wertvolle Erfahrungen und fundiertes Fachwissen angesammelt, welche von Generation zu Generation weitergegeben wird.

Wir stehen Ihnen mit unserem Fachwissen gerne zur Seite, kontaktieren Sie uns.

Tel. +41 41 972 77 77 oder [info@agz.ch](mailto:info@agz.ch)

## UNSERE BEGEISTERUNG

---

Die Verarbeitung von Lehm erfordert viel Erfahrung und Gespür für die richtige Mischung der Komponenten. Für das hochwertige Schweizer Naturprodukt wird Lehm aus heimischem Boden verwendet. Für die Qualitätsgarantie wird die Produktion überwacht (S-Cert, Schweizerische Zertifizierungsstelle für Bauprodukte) und die Endprodukte regelmässig durch eine externe Stelle geprüft (p+f sursee).

## Betriebsstandorte/Lager der AGZ Ziegeleien AG

---

Ziegelei, CH-6142 Gettnau

---

Sternenried 14, CH-6048 Horw

---

Ziegeleiweg 10, CH-4914 Roggwil/BE

---

Ziegeleihof 20, CH-6280 Hochdorf

---

Hägliweg 2, CH-3186 Düringen

---

Zone Industrie de Bois Genoud, CH-1023 Crissier

---

---

# FEUER UND FLAMME FÜR TONPRODUKTE

---

